

Numer budynku: **B**

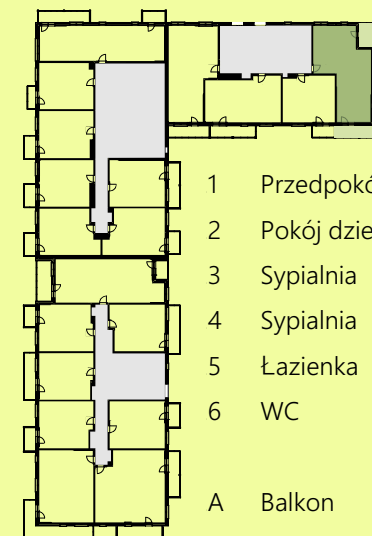
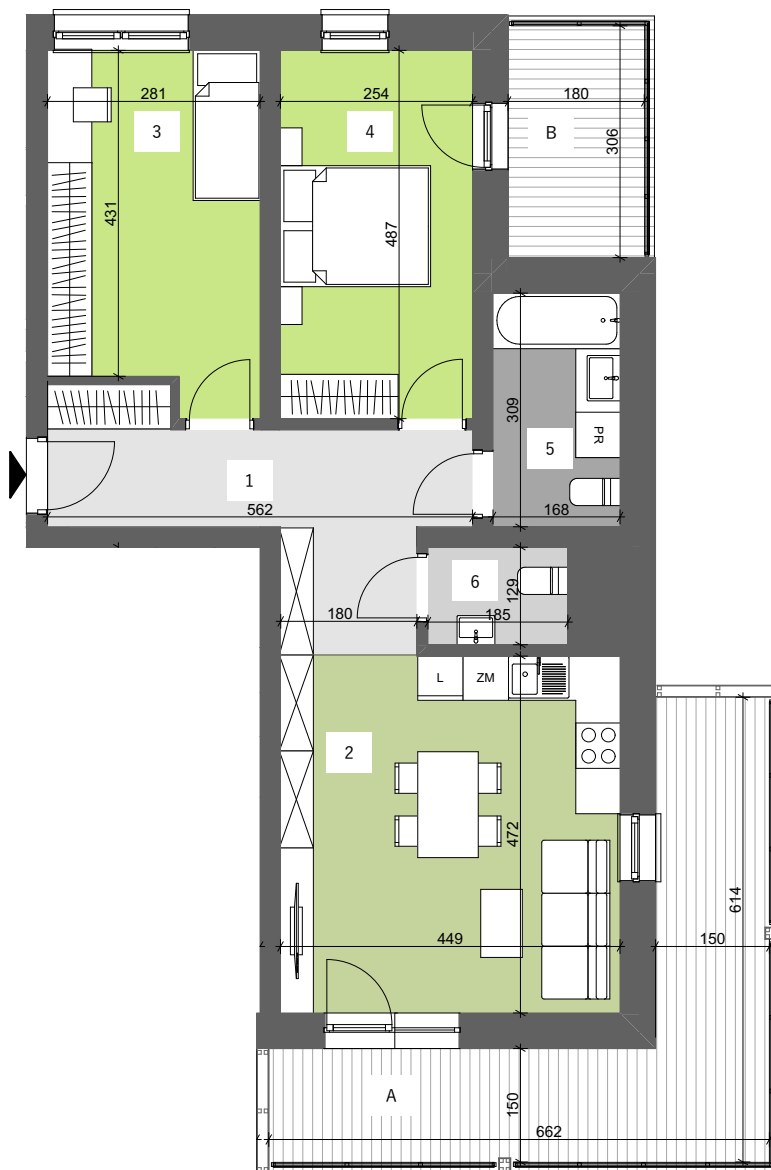
Powierzchnia: **65,10 m²**

Piętro: **6**

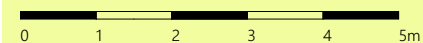
Numer mieszkania: **021**

Ilość pokoi: **3**

Klatka: **1**



1	Przedpokój	11,22
2	Pokój dzienny	21,22
3	Sypialnia	12,71
4	Sypialnia	12,37
5	Łazienka	5,19
6	WC	2,39
		65,10 m²
A	Balkon	16,92
B	Balkon	5,51
		22,43 m²



Uwagi:

1. Aranżacja lokalu mieszkalnego przedstawiona na rzucie jest przykładowa. Niniejsza karta katalogowa opracowana została na podstawie projektu wykonawczego. W toku dalszego projektowania lub zmian lokatorskich mogą nastąpić zmiany w stosunku do informacji zawartych na karcie katalogowej, w szczególności w układzie pomieszczeń, usytuowaniu elementów nadających się do demontażu.

2. Powierzchnia liczona w świetle ścian wykończonych wg PN - ISO 9836.

3. Informacje na karcie nie stanowią oferty handlowej w rozumieniu art. 66 kodeksu cywilnego.