

Uwagi:

1. Pomiary powierzchni zgodnie z normą PN-ISO 9836:2015.
2. Elementy aranżacji mieszkania jak drzwi wewnętrzne, zabudowy meblowe, meble, ceramika sanitarna, sprzęt AGD i RTV nie stanowią oferty handlowej.

Legenda:

- Ściany z możliwością rozbiórki
- Ściany bez możliwości rozbiórki
- Kratka wentylacyjna
- Domofon
- Rozdzielnica

KARTA LOKALU  
MIESZKALNEGO



# PILOTÓW 21

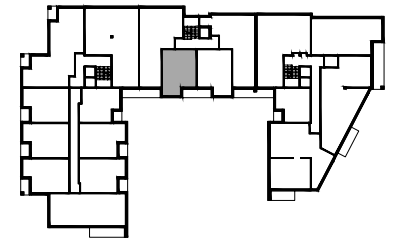


Inwestor:

Pilotów 21 Sp. z o.o.

ul. 10 Lutego 5 81-366 Gdynia

Schemat kondygnacji:



Nr mieszkania:

B/21

Typ mieszkania:

2-POKOJOWE

Kondygnacja:

5 PIĘTRO

Powierzchnia użytkowa:

42,77 m<sup>2</sup>