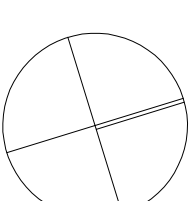
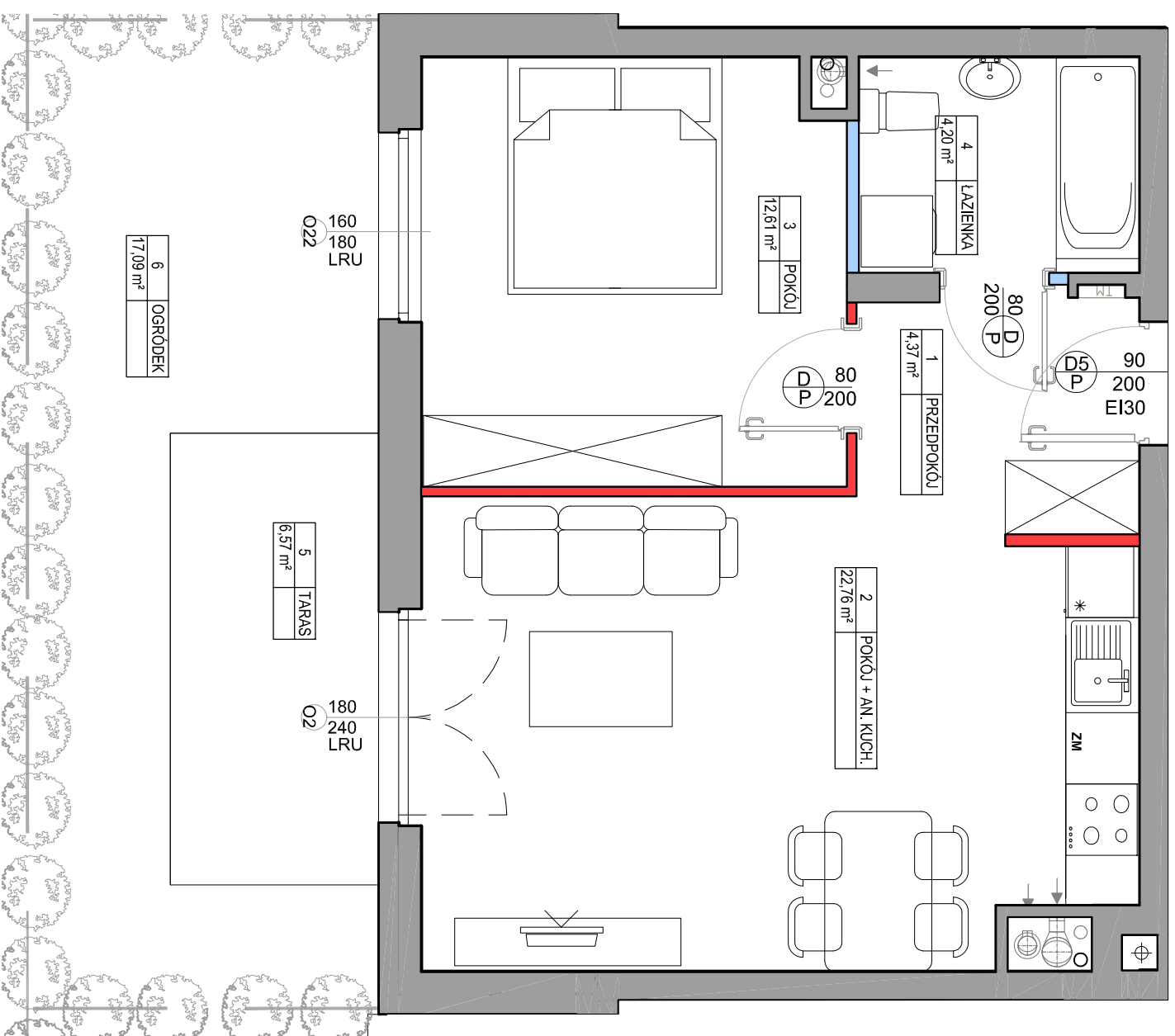


0 150 300CM



**LEGENDA:**

- - ściany nadające się do demontażu
- - ściany z możliwością zmiany aranżacji
- - ściany szachtu
- - ściany konstrukcyjne, zewnętrzne, międzyblokowe
- ogrodzenie z nasadzeń zieleni

**OZNACZENIA OKIEN:**

- szerokość w świetle muru
- wysokość w świetle muru

**SYMBOLE:**

- pion kanalizacyjny
- pion wentylacji mechanicznej
- tablica elektryczna mieszkaniowa

**UWAGI:**

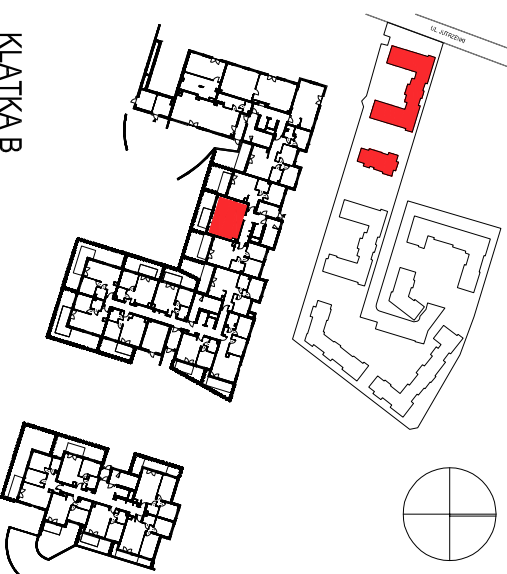
1. **POWIERZCHNIA UŻYTKOWA POSZCZEGÓLNYCH POMICZCZEN I LOKALU OBLICZONA ZGODNIE Z ROZPORZĄDZENIEM MINISTRA TRANSPORTU, BUDOWNICTWA I GOSPODARSTWA MORSKIEJ Z DNIA 25 KWIETNIA 2012 R. W SPRAWIE SZCZEGÓLNEGO ZAKRESU I FORMY PROJEKTU BUDOWLANEGO DZ. UJ. Z DNIA 27 KWIETNIA 2012 R.**
2. **WSZYSTKIE ZMIANY W UKŁADZIE PODEJŚĆ DO KANALIZACJI SANITARNEJ I WENTYLACJI, WYMAGAJĄCE NARUSZENIA OBRUDOWY SZACHTU INSTALACYJNEGO W MIESZKANIU PODLEGAJĄ AKCEPTACJI PROJEKTANTA I NIE MOGĄ BYĆ DOKONYWANE SAMODZELNIE.**
3. **INSTALOWANIE INDYWIDUALNYCH WENTYLATORÓW NA KANAŁACH ZBIORCZYCH,**
4. **ZA WYĄTKIEM PRZEZNACZONYCH DO TEGO CEŁU KANAŁÓW KUCHENNYCH JEST ZABRONIONE.**
5. **ZABUDOWA BALKONÓW, INSTALOWANIE ROLET ZEWNĘTRZNYCH, MARKIZ, KRAT, JEDNOSTEK ZEWNĘTRZNYCH KLIMATYZACJI, T.P. BEZ AKCEPTACJI GŁÓWNEGO PROJEKTANTA JEST ZABRONIONE.**

**KATALOG MIESZKAŃ  
ARCHITEKTURA**

**PRZEDSIĘWZIĘCIE  
DEWELOPERSKIE  
"MIASTECZKO JUTRZENKI"**  
ul. Jutrzenki, Warszawa



**ZADANIE INWESTYCYJNE I  
BUDYNEK 114 i 114A**



**KLATKA B**

**PARTER**

**NR LOKALU  
114/M56**

**POW. SPRZEDAŻOWA 44,69 m²**

**POW. UŻYTKOWA 43,94 m²**

1	PRZEDPOKÓJ	4,37 m²
2	POKÓJ + AN. KUCH.	22,76 m²
3	POKÓJ	12,61 m²
4	ŁAZIENKA	4,20 m²

5	TARAS	6,57 m²
6	OGRÓDEK	17,09 m²

**POWIERZCHNIA POD ŚCIANKAMI  
NADAJĄCYMI SIĘ DO DEMONTAŻU 0,75 m²**

Niniejsza karta katalogowa została opracowana na podstawie projektu budowlanego nie stanowi ona wiernego odwzorowania powstałego lokalu mieszkalnego. Karty mają jedynie służyć wskazaniu położenia projektowanych pomieszczeń lokalu wrysonowanych na podstawie projektu budowlanego. W toku dalszego projektowania mogą wystąpić niewielkie zmiany w stosunku do informacji zawartych w karcie katalogowej. Niniejsza karta nie stanowi wiążącego opisu prezentowanego lokalu.

PROJEKT CHRONIONY PRAWEM AUTORSKIM.  
NIE PRZEZNACZONY DO CEŁÓW WYKONAWCZYCH. DATA\_2020-05-12

Investor:  
Masteczko Jutrzenki i SP z o.o.  
ul. Proźna 7/9, 00-107 Warszawa

