

**PARK GROTNIKI - ETAP D**

DZIAŁKA 287/26, GROTNIKI



Ekologiczne rozwiązania

Prywatny las

Prawie 5 ha zielonego terenu rekreacji

Prywatny staw

Ogrzewanie podłogowe wodne

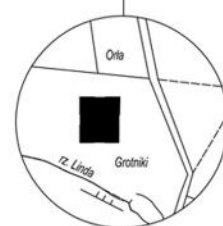
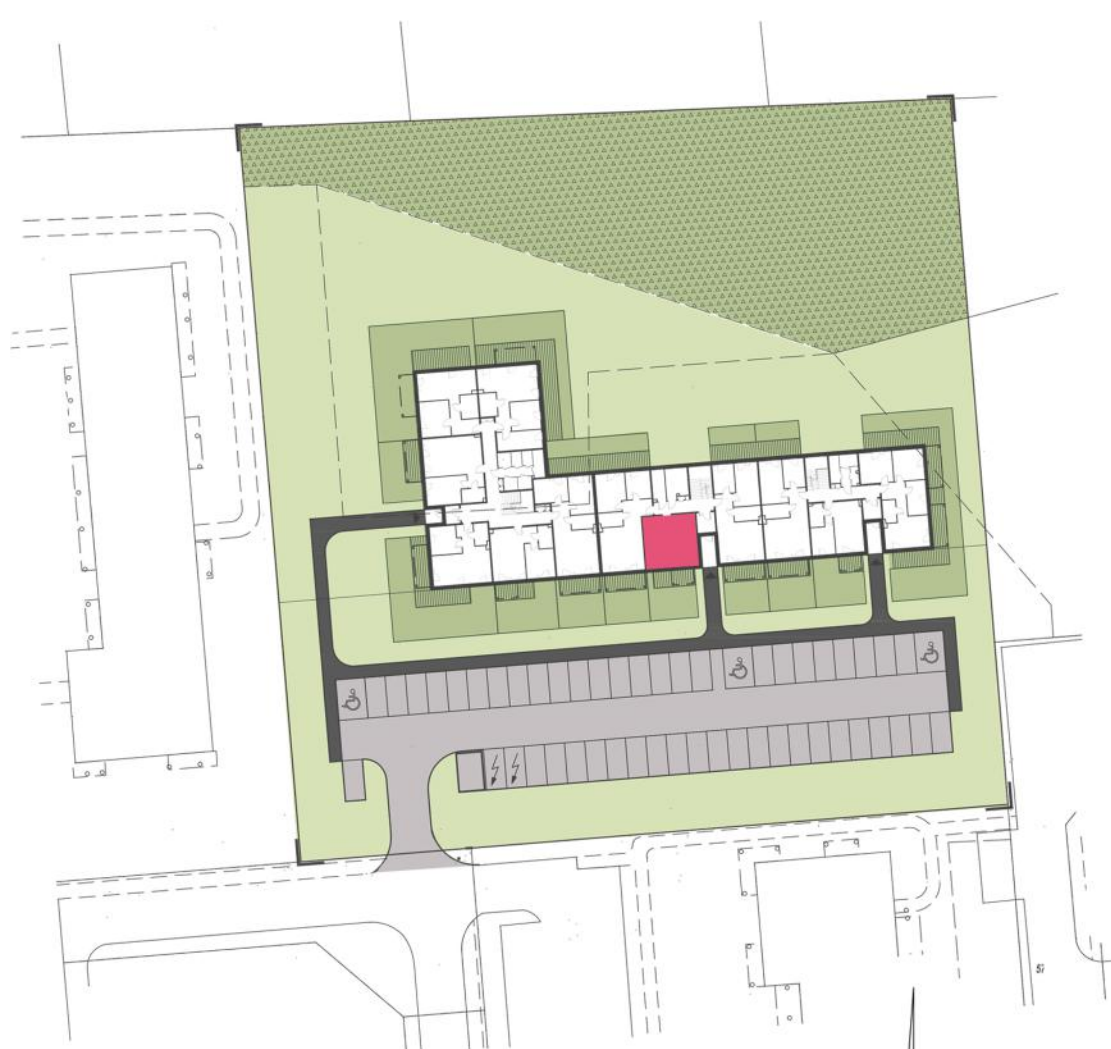
Komórka dla każdego lokalu

**Biuro sprzedaży**

Park Grotniki Sp. z o.o.  
ul. Tuwima 22/26  
90-002 Łódź

+ 48 607 272 531

+ 48 601 384 924



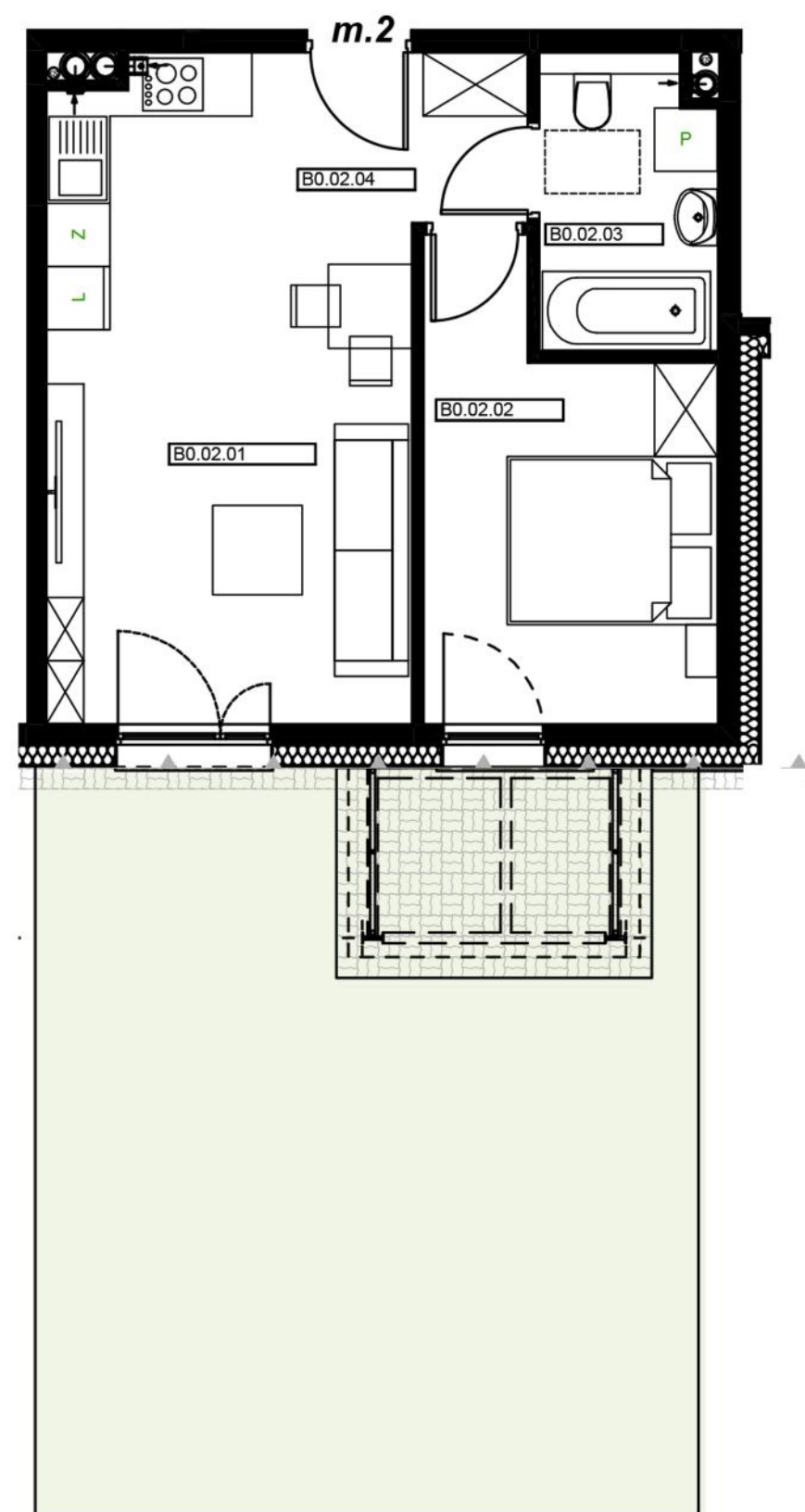
SZKIC ORIENTACYJNY

**MIESZKANIE B0 M2**

**KLATKA B - POZIOM PARTERU**

- taras 6 m<sup>2</sup>
- ogród o powierzchni 50,03 m<sup>2</sup>

Mieszkanie B02		
B0.02.01	Salon z an. kuch	20,18
B0.02.02	Sypialnia	10,85
B0.02.03	Łazienka	4,64
B0.02.04	Przedpokój	3,53
		39,20 m <sup>2</sup>



Niniejsza karta lokalu ma charakter poglądowy. Przedstawione wymiary mogą nieznacznie odbiegać od realizacji. Wymiary pomieszczeń uwzględniają tynk na ścianach. Istnieje możliwość wprowadzania zmian lokatorskich na wczesnym etapie budowy.