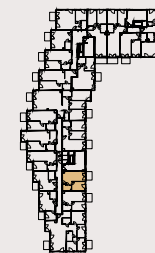




Mieszkanie 28

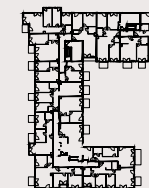


37.76 m²

piętro: 3

pokoje: 2

24



22

1	POKÓJ + ANEKS	17.37 m ²
2	POKÓJ	10.83 m ²
3	ŁAZIENKA	4.24 m ²
4	PRZEDPOKÓJ	5.32 m ²

B	BALKON	4.34 m ²
----------	---------------	---------------------

Przedstawiona aranżacja lokalu jest przykładowa, rysunki w tym zakresie mają charakter poglądowy.