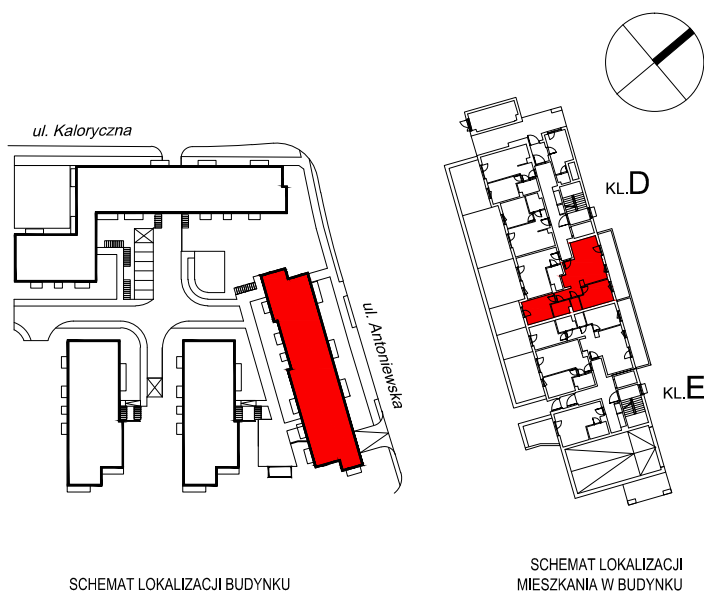
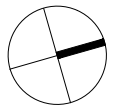
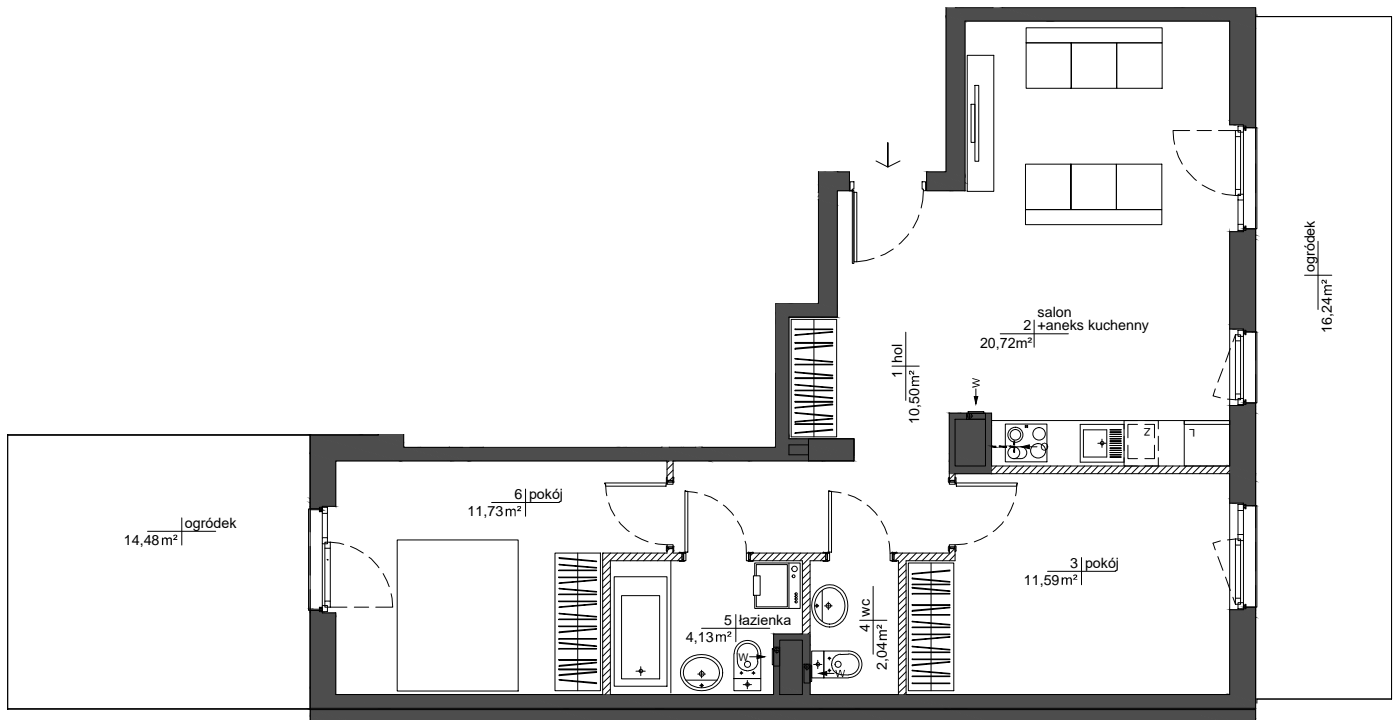




ETAP 2A  
WARSZAWA - MOKOTÓW, ul. Antoniewska



**ROBYG**



INWESTYCJA 2016 Sp. z o.o.  
02-972 Warszawa Al. Rzeczypospolitej 1  
tel.: (22) 419 11 00, fax: (22) 419 11 03

AMP ATELIER Sp. z o.o.  
02-758 Warszawa Al. Gen. Wł. Sikorskiego 11 lok. 116  
tel./fax : (22) 446 78 64

FAZA:	DATA:	NR MIESZKANIA:
4.A	14-01-2026	INWESTYCJA/ETAP/KLATKA/PIĘTRO/NR LOKALU
ILOŚĆ POKÓJ:	POW. UŻYTKOWA MIESZKANIA WG PN-ISO 9836:	60,71m <sup>2</sup>
3	POW. MIESZKANIA POD ŚCIANKAMI:	1,67m <sup>2</sup>
	ŁĄCZNA POWIERZCHNIA MIESZKANIA:	62,38m <sup>2</sup>
PIĘTRO:	POW. BALKONU:	POW. LOGGI:
	0	-
KLATKA:	POW. TARASU:	POW. OGRÓDKA:
	D	-
		30,72m <sup>2</sup>

LEGENDA:

- ŚCIANKI
- W WYCIĄG WENTYLACYJNY
- R DRZWI CZKI REWIZYJNE NAD PODŁOGĄ
- MIEJSCE PODŁĄCZENIA OKAPU KUCHENNEGO

UWAGA:

- POWIERZCHNIE LICZONE WG NORMY PN-ISO 9836
- ZE WZGLĘDU NA TRWAJĄCE PRACE PROJEKTOWE, POWIERZCHNIE MOGĄ ULEC ZMIANIE
- WYPOSAŻENIE TYLKO W CELACH PREZENTACJI, NIE STANOWI ZOBOWIĄZANIA UMOWNEGO
- NINIEJSZY PROJEKT NIE STANOWI OFERTY W ROZUMIENIU PRZEPISÓW KODEKSU CYWILNEGO
- WYJŚCIE NA TARAS / LOGGIEJ - MOŻLIWA RÓŻNICA POZIOMÓW
- PIONY KANALIZACYJNE I PIONY WENTYLACYJNE STANOWIĄ CZĘŚĆ WSPÓLNĄ INSTALACJI BUDYNKU
- W PRZYPADKU WYSTĘPOWANIA OTWÓRU REWIZYJNEGO NA PIONIE, MUSI BYĆ ZAPEWNIONY DOSTĘP DO NIEGO, ZGODNIE Z DOKUMENTACJĄ TECHNICZNĄ