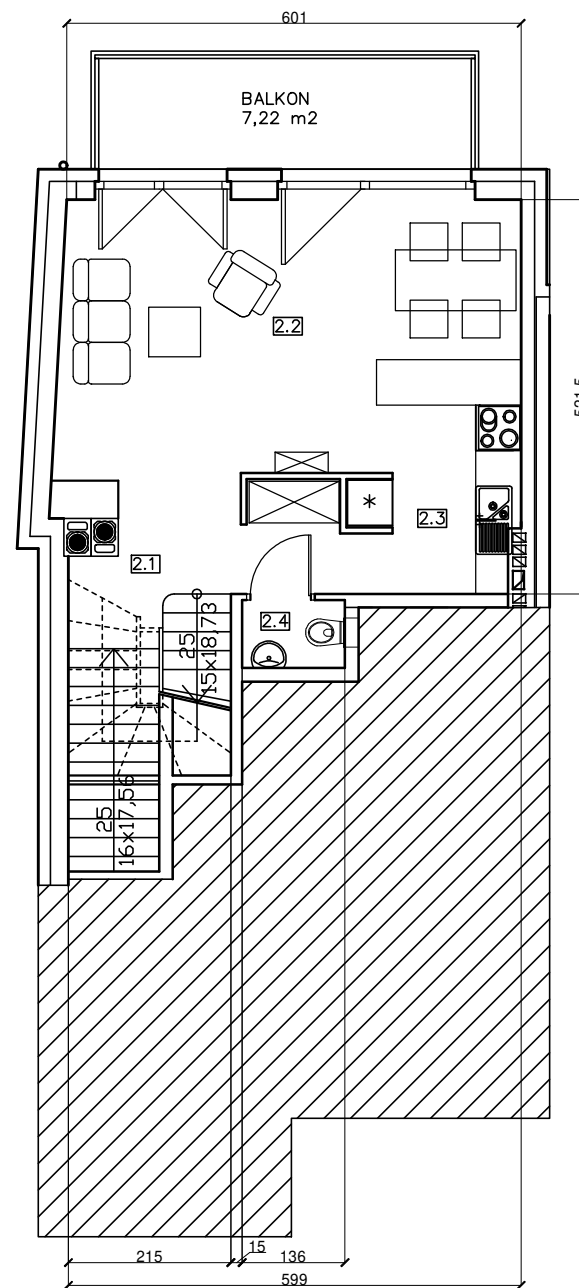
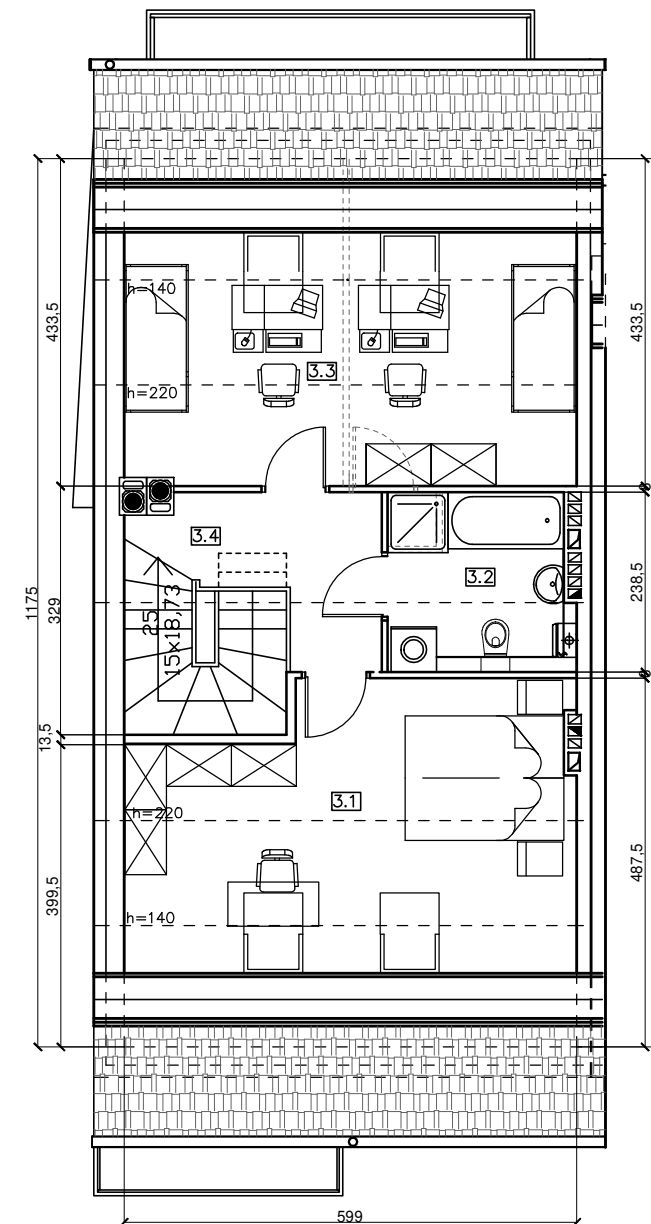


PARTER



PIĘTRO



PODDASZE



SZEREG "A"

Budynek 1, Lokal 2

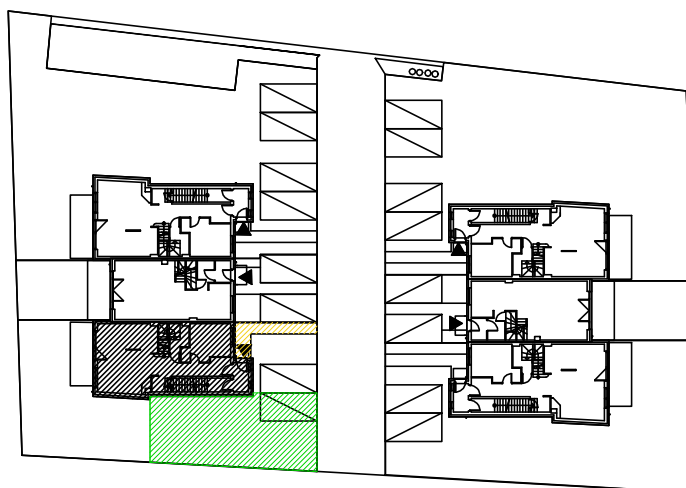
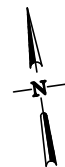
$P_u = 79,42 \text{ m}^2$

+ $3,28 \text{ m}^2$ cz. wspólna

Pow. ogródka + m. parki:

= $93,55 \text{ m}^2$

+ $10,13 \text{ m}^2$ cz. wspólna



PARTER - część wspólna		
Lp	pomieszczenie	m2
1.1	wiatrolap	3,28

PARTER		
Lp	pomieszczenie	m2
1.2	komunikacja	6,67

I PIĘTRO		
Lp	pomieszczenie	m2
2.1	komunikacja	9,34
2.2	salon	20,69
2.3	kuchnia	5,75
2.4	wc	1,17

PODDASZE		
Lp	pomieszczenie	m2
3.1	komunikacja	13,21 (26,89)
3.2	salon	5,61
3.3	kuchnia	11,98 (25,66)
3.4	wc	5,00

razem parter - cz.wspólna	3,28	razem parter	6,67	razem piętro	36,95	razem piętro	35,80 (63,16)
---------------------------	------	--------------	------	--------------	-------	--------------	---------------

