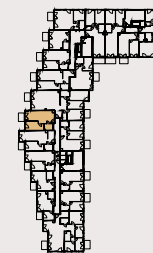




# Mieszkanie 35

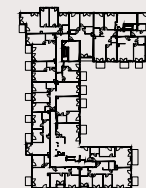


47.65 m<sup>2</sup>

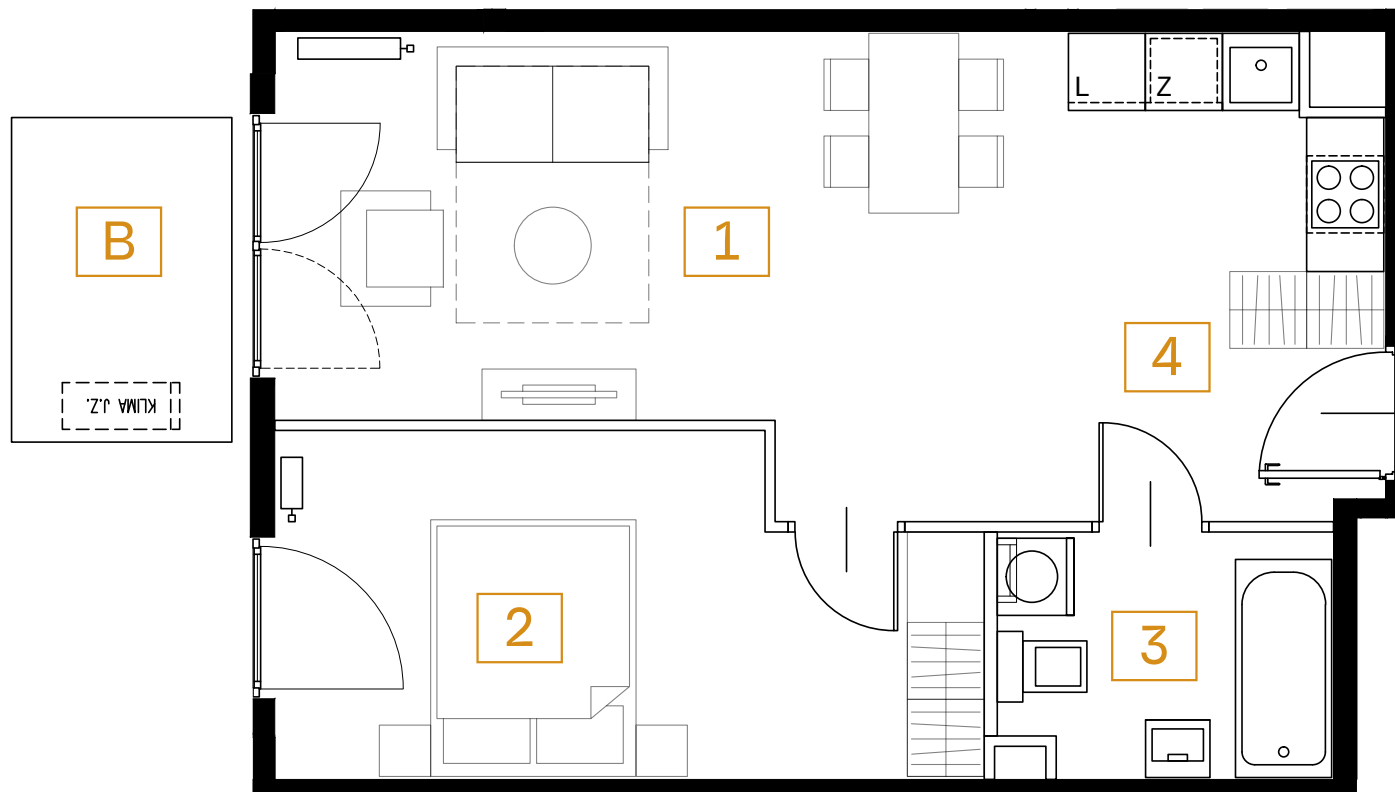
piętro: 3

pokoje: 2

24



22



<b>1</b>	<b>POKÓJ + ANEKS</b>	23.81 m <sup>2</sup>
<b>2</b>	<b>POKÓJ</b>	13.57 m <sup>2</sup>
<b>3</b>	<b>ŁAZIENKA</b>	4.84 m <sup>2</sup>
<b>4</b>	<b>PRZEDPOKÓJ</b>	5.43 m <sup>2</sup>

<b>B</b>	<b>BALKON</b>	4.34 m <sup>2</sup>
----------	---------------	---------------------

Przedstawiona aranżacja lokalu jest przykładowa, rysunki w tym zakresie mają charakter poglądowy.