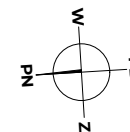


KONDYGNACJA: 2. PIĘTRO
LICZBA POKOI: 3
POWIERZCHNIA UŻYTKOWA: 67,14 m²
POWIERZCHNIA BALKONU: 3,59 m²
WYSOKOŚĆ MIESZKANIA: 2,63 m

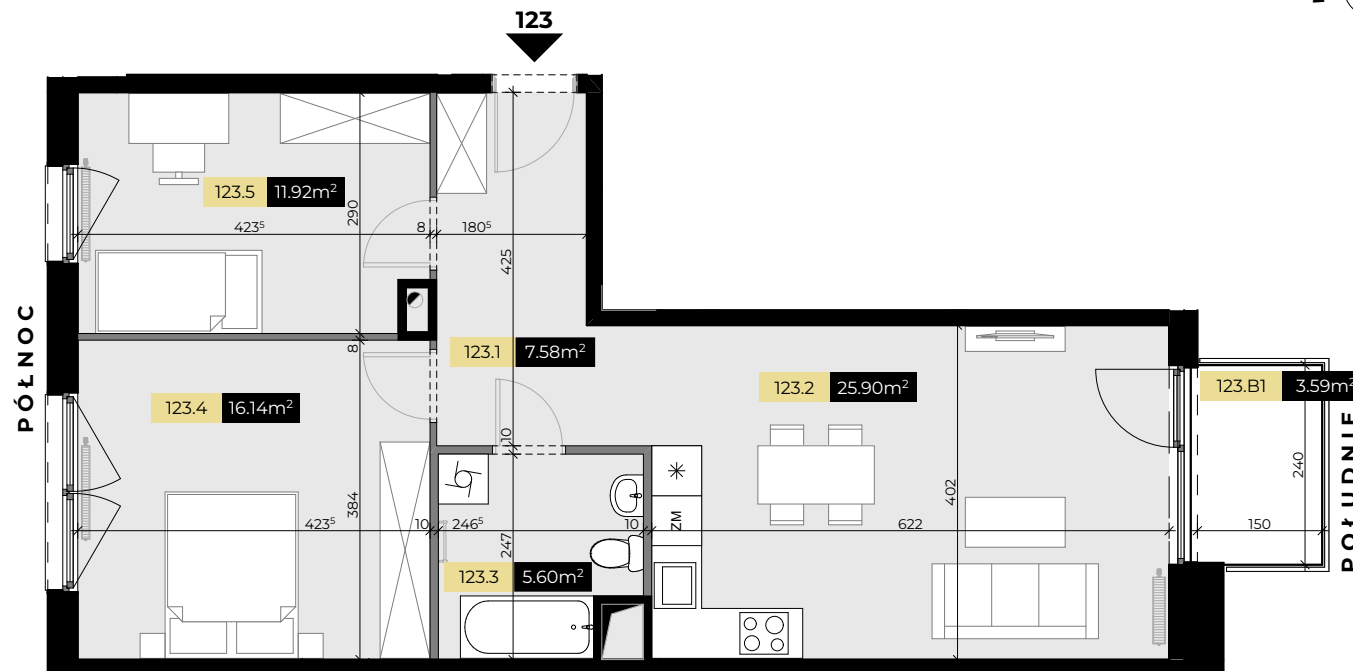


**ZESTAWIENIE POWIERZCHNI UŻYTKOWEJ
MIESZKANIA 123:**

123.1	HOL	7,58 m ²
123.2	POKÓJ Z ANEKSEM KUCHENNYM	25,90 m ²
123.3	ŁAZIENKA	5,60 m ²
123.4	POKÓJ	16,14 m ²
123.5	POKÓJ	11,92 m ²
POWIERZCHNIA UŻYTKOWA		67,14 m ²

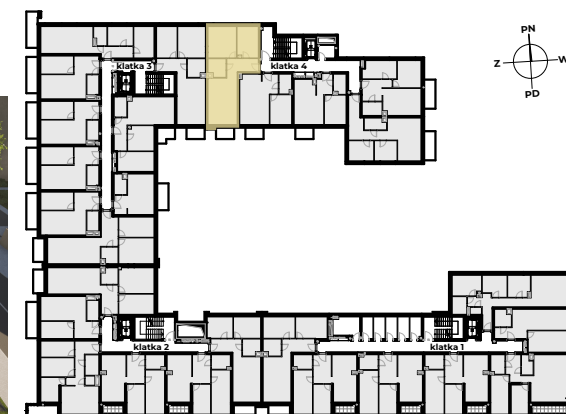
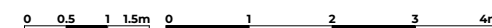
ZESTAWIENIE POWIERZCHNI BALKONÓW 123:

123.B1	BALKON	3,59 m ²
--------	--------	---------------------



— ŚCIANY DZIAŁOWE, KTÓRE
MOGĄ ZOSTAĆ USUNIĘTE

— GRZEJNIKI



Powierzchnia użytkowa mieszkania obliczona zgodnie z normą PN-ISO 9836:2022-07.
Niniejsza karta mieszkania oraz wizualizacje nie stanowią oferty w rozumieniu przepisów Kodeksu Cywilnego.
Powierzchnie i wymiary mogą ulec niewielkim zmianom wynikającym z realizacji projektu. Wymiary oraz wysokości nie uwzględniają grubości tynków.