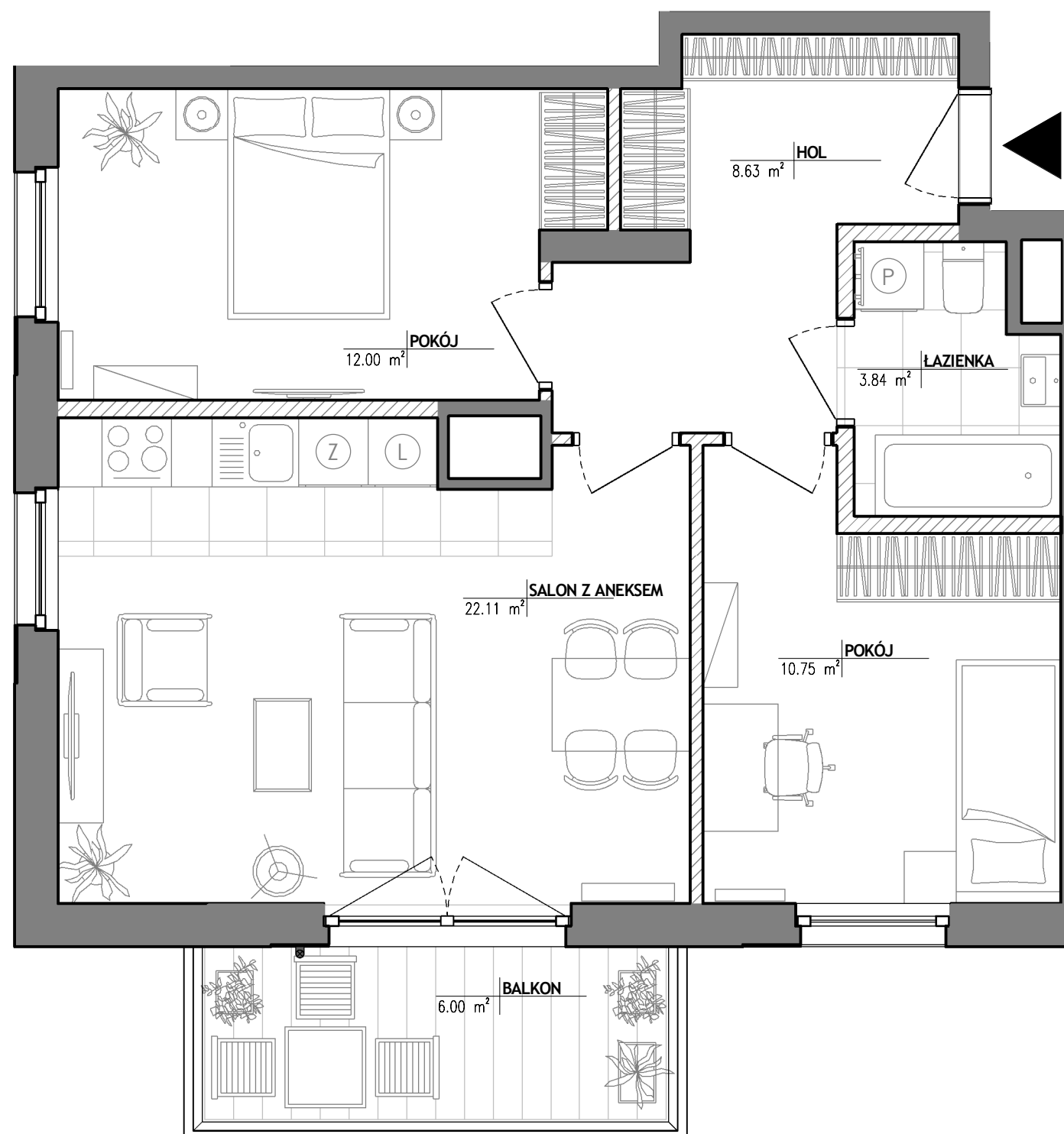
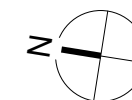


MIESZKANIE NR 11 • 3 POKOJE • 59,69 m<sup>2</sup>

**budimex**  
nieruchomości

BUDIMEX NIERUCHOMOŚCI Sp. z o.o.  
ul. Stawki 40, 01-040 Warszawa  
tel. /22/ 623 65 55  
www.budimex-nieruchomosci.pl



Wiślany  
Mokotów



Etap V

Warszawa  
ul. Ananasowa  
dzielnica Mokotów

DANE LOKALU:

LOKAL NR	LICZBA POKOI	POW. UŻYTKOWA
11	3	59.69
BUDYNEK NR	KLATKA NR	PIĘTRO
B3	K1	3

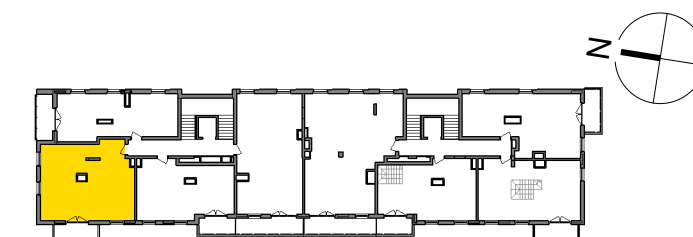
ZESTAWIENIE POWIERZCHNI

SALON Z ANEKSEM	22.11
POKÓJ	10.75
POKÓJ	12.00
ŁAZIENKA	3.84
HOL	8.63

Powierzchnia pod ścianami lub elementami nadającymi się do demontażu, np. pod ściankami działowymi 2.36

BALKON 6.00

POŁOŻENIE MIESZKANIA W BUDYNKU



Uwaga:

1. Aranżacja lokalu mieszkalnego przedstawiona na rzucie jest przykładowa. Niniejsza karta katalogowa opracowana została na podstawie projektu wykonawczego. W toku dalszego projektowania lub zmian lokatorskich mogą nastąpić zmiany w stosunku do informacji zawartych na karcie katalogowej, w szczególności w układzie pomieszczeń, usytuowaniu elementów nadających się do demontażu, takich jak np. ścianki działowe.
2. Powierzchnia użytkowa lokalu określona jest na podstawie rozporządzenia Ministra Transportu, Budownictwa i Gospodarki Morskiej z dnia 25.04.2012r w sprawie szczegółowego zakresu i formy projektu budowlanego oraz uwzględnieniu treści Polskiej Normy PN-ISO 9836:1997. Do powierzchni użytkowej lokalu wlicza się powierzchnię zajęta przez elementy nadające się do demontażu takie jak np. ścianki działowe.
3. Powierzchnie są obliczane w świetle pionowych przegród nie nadających się do demontażu w stanie wykończonym, przy uwzględnieniu tynków, na poziomie podłogi (bez uwzględniania listew przypodłogowych, progów itp.)
4. Informacje na karcie nie stanowią oferty handlowej w rozumieniu art. 66 kodeksu cywilnego.

WARTOŚĆ  
BRUTTO (PLN)

PROJEKTANT

GRUPA 5 Architekci sp. z o.o.



0 1 2 3 4 5 m