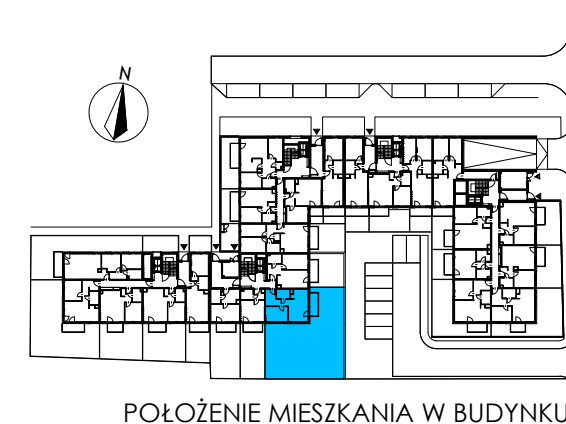


NR LOKALU **108**

LICZBA POKOI **2**  
METRAŻ **43.15 m<sup>2</sup>**  
PIĘTRO **P**

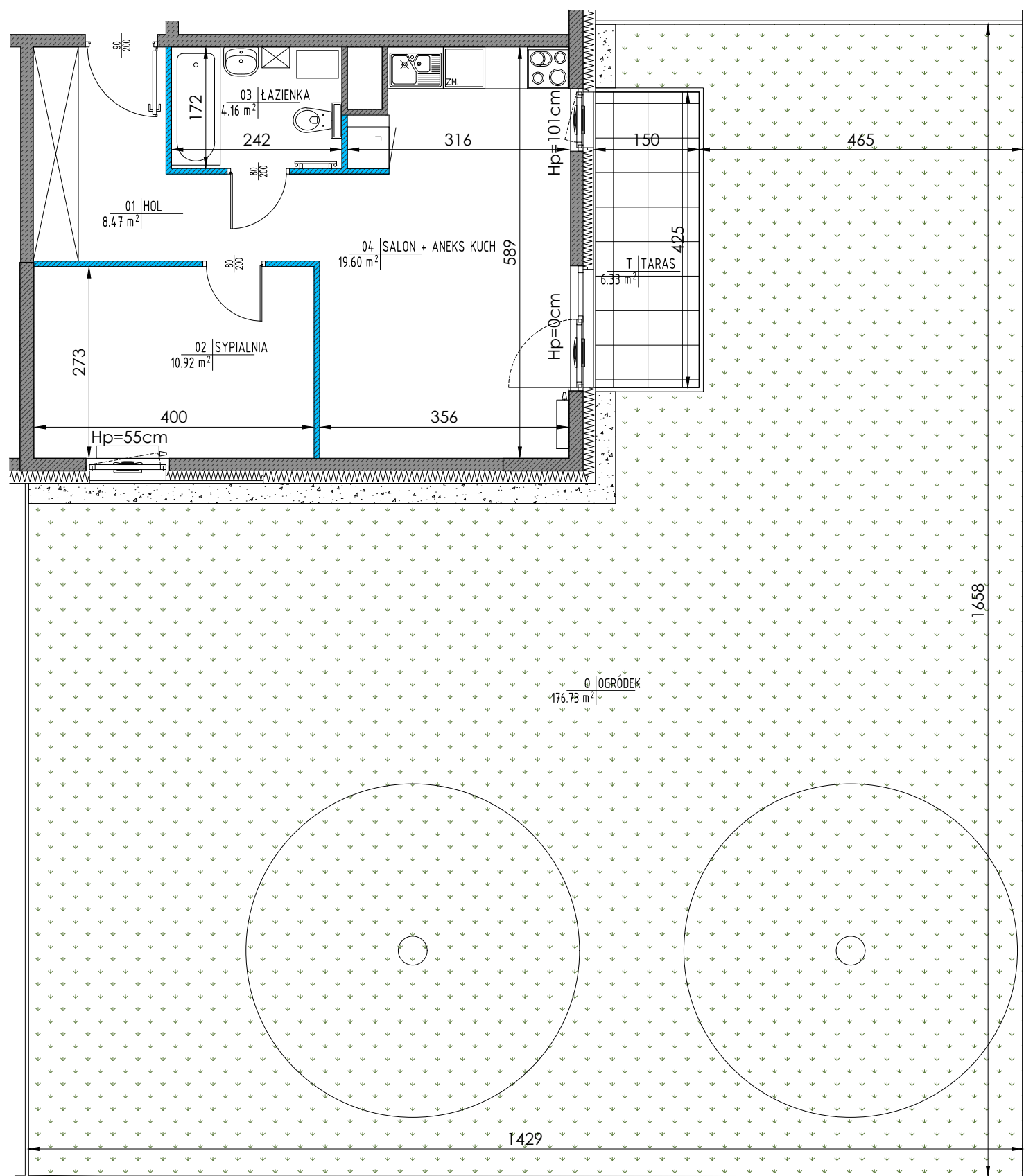
01	HOL	8.47 m <sup>2</sup>
02	SYPIALNIA	10.92 m <sup>2</sup>
03	ŁAZIENKA	4.16 m <sup>2</sup>
04	SALON+ANEKS KUCHENNY	19.60 m <sup>2</sup>
T	TARAS	6.33 m <sup>2</sup>
O	OGRÓDEK	176.73 m <sup>2</sup>



BIURO SPRZEDAŻY MIESZKAŃ

ul. Kłosa 8  
02-466 Warszawa  
tel. (22) 402-46-56

www.borsucza55.pl  
mieszkania@buszrem.pl  
borsucza55@buszrem.pl



0 1 2 3 4 5 [m]

■ Ściany nierozbieralne    ■ Ściany działowe nadające się do demontażu

UWAGA:

RYСУNEK MA CHARAKTER POGLĄDOWY. WERSJA OSTATECZNA ZOSTANIE SPORZĄDZONA NA PODSTAWIE PROJEKTU WYKONAWCZEGO I MOŻE NIEZNACZNIE RÓŻNIĆ SIĘ OD NINIEJSZEGO RYSUNKU, CO JEST WYNIKIEM PROCESU BUDOWLANEGO. NINIEJSZE OSTRZEŻENIE NIE MA WPŁYWU NA UPRAWNIENIA KUPUJĄCEGO ZAWARTE W UMOWIE. SPOSÓB ROZMIESZCZENIA MEBLI, URZĄDZEŃ GRZEJNIKÓW ORAZ ZABUDOWY MAJĄ CHARAKTER POGLĄDOWY. POWIERZCHNIE ZOSTAŁY PODANE DLA WYKOŃCZENIA W STANDARDZIE DEWELOPERSKIM ZGODNIE Z NORMĄ PN-ISO 9836:1997.

- POWIERZCHNIE POMIESZCZEŃ ZOSTANĄ PONOWNIE OKREŚLONE W DOKUMENTACJI POWYKONAWCZEJ NA PODSTAWIE POMIARÓW GEODEZYJNYCH DOKONANYCH ZGODNIE Z OBOWIĄZUJĄCYMI PRZEPISAMI PRAWA I W ZWIĄZKU Z TYM MOGĄ ULEC NIEZNACZNEJ ZMIANIE W STOSUNKU DO PODANYCH W TYM MATERIALE.
- WYMIARY POMIESZCZEŃ, LOKALIZACJĘ PRZYBORÓW SANITARNYCH, PODŁĄCZEŃ POD URZĄDZENIA SANITARNE ITP. PODANO ZGODNIE Z PROJEKTEM BUDOWLANYM. MOGĄ WYSTĄPIĆ NIEWIELKIE RÓŻNICE WYMIARÓW I USYTUOWANIA ELEMENTÓW POWSTAŁE W TRAKCIE REALIZACJI PRAC BUDOWLANEYCH.
- POMIARÓW POD PROJEKT ARANŻACJI, ZAKUP MEBLI, URZĄDZEŃ I WYPOSAŻENIA NALEŻY DOKONAĆ Z NATURY PO ZAKOŃCZENIU REALIZACJI.
- HP=WYSOKOŚĆ PARAPETU OKIENNEGO NAD WYKOŃCZONĄ POSADZKĄ