



data sporządzenia karty 22.12.2020

**LOKAL NR 80**

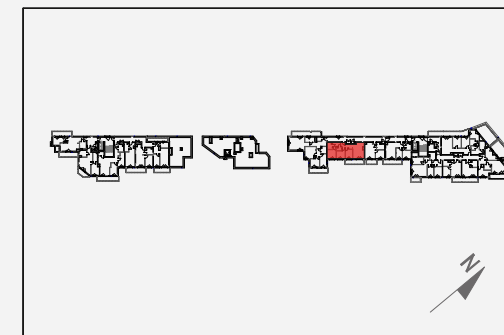
PIĘTRO	5
POW. UŻYTKOWA	61,41 m <sup>2</sup>
POKOJE	4
KLATKA	3

HOL	9,17 m <sup>2</sup>
ŁAZIENKA	3,59 m <sup>2</sup>
WC	2,02 m <sup>2</sup>
POKÓJ 1	9,28 m <sup>2</sup>
POKÓJ 2	8,16 m <sup>2</sup>
POKÓJ 3	7,50 m <sup>2</sup>
POKÓJ Z ANEKSEM KUCHENNYM	18,86 m <sup>2</sup>

BALKON	9,20 m <sup>2</sup>
--------	---------------------

POWIERZCHNIA POD ŚCIANKAMI OPCJONALNIE NADAJĄCYMI SIĘ DO DEMONTAŻU	2,83 m <sup>2</sup>
--	---------------------

**POŁOŻENIE LOKALU W BUDYNKU**

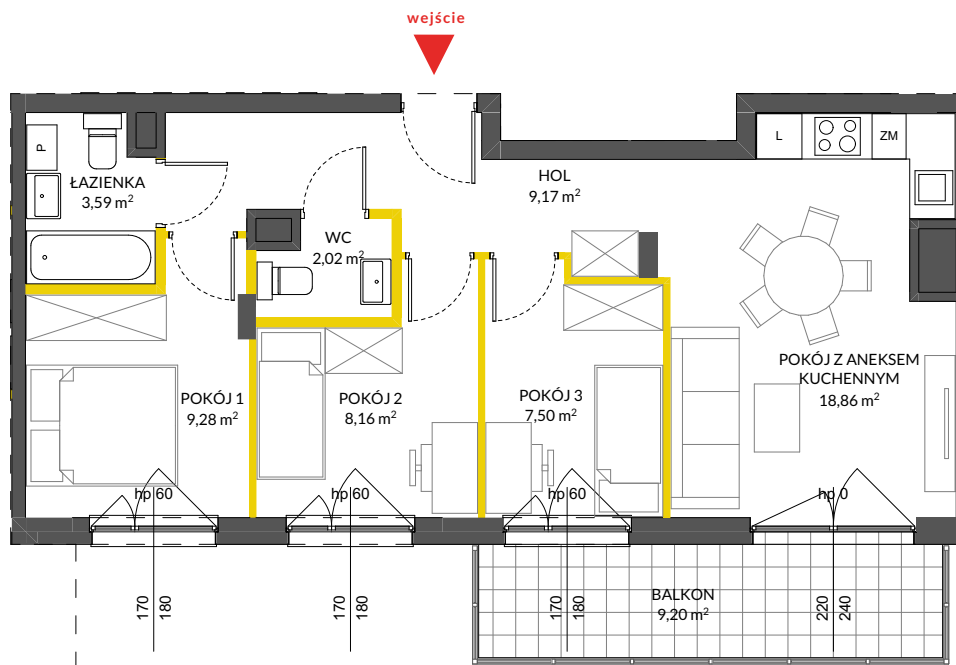


MIESZKANIE POWTARZALNE: 89

Adres inwestycji: Warszawa, ul. Winorośli

BIURO SPRZEDAŻY

22 123 77 92



**LEGENDA:**

- ścianki opcjonalnie nadające się do demontażu
- ścianki obudowy pionów instalacyjnych
- wykończenie tarasu/ balkonu płytki



Na podstawie art. 26 ustawy z dnia 13 lutego 2020 roku o zmianie ustawy - Prawo budowlane oraz niektórych innych ustaw, dokumentacja projektowa została sporządzona w oparciu o przepisy w brzmieniu obowiązującym do dnia 19 września 2020 roku, w konsekwencji czego pomiar powierzchni dokonany został według Polskiej Normy PN-ISO 9836:1997. Powierzchnię użytkową wskazano w stanie wykończonym, z uwzględnieniem tynków. Wymiary liniowe pomieszczeń podano w ścianach bez tynków. Do powierzchni użytkowej wlicza się powierzchnię pod ścianami działowymi nadającymi się do demontażu. Instalacja wodna i kanalizacyjna doprowadzona do kuchni, łazienki i WC, zakończona korkami, nie schowana w ścianach. Rozprowadzenie instalacji pod przybory leży po stronie nabywcy. Meble, biały montaż oraz drzwi wewnętrzne nie stanowią elementu wyposażenia lokalu. Deweloper zastrzega sobie możliwość wprowadzenia niewielkich zmian w dalszym etapie inwestycji. Aranżacja lokalu przedstawiona na rysunku jest przykładowa.