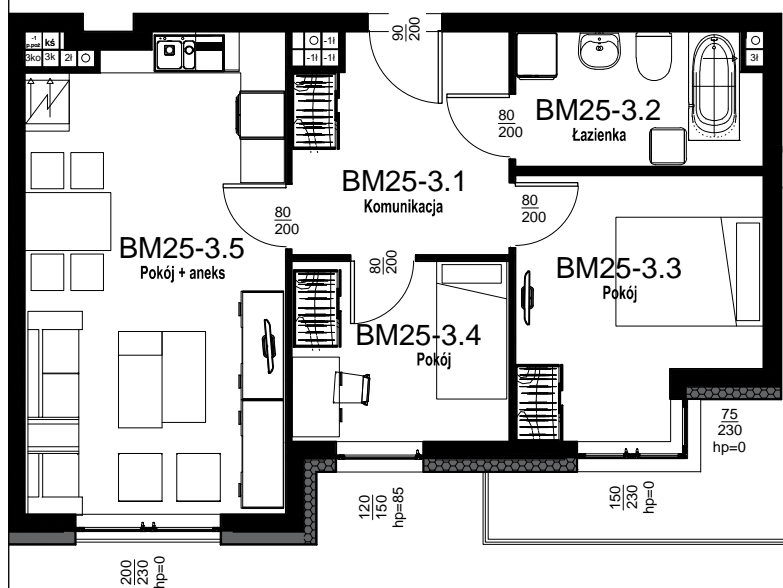


ZESPÓŁ DWÓCH BUDYNKÓW MIESZKALNYCH WIELORODZINNYCH przy ul. Birmańskiej we Wrocławiu

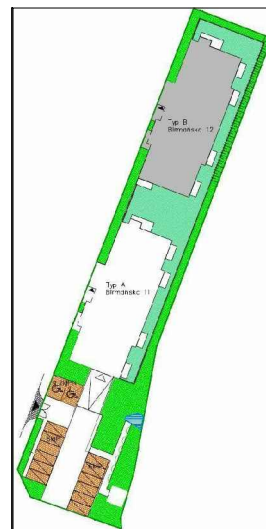
B / M / 25

Nr budynku	Adres	Kondygnacja	Opis mieszkania	Powierzchnia netto mieszkania
B	ul. BIRMAŃSKA 12/25	PIĘTRO III	3 pokoje + aneks kuchenny	55.91 m ²

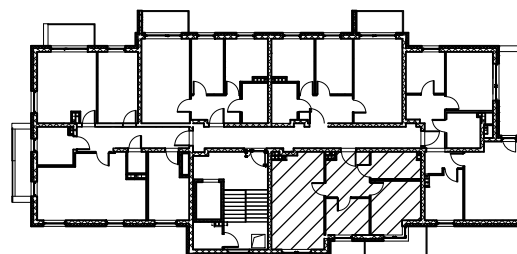
RZUT MIESZKANIA
skala 1:100



PLAN ZESPOŁU
skala 1:1000



LOKALIZACJA W BUDYNKU
skala 1:500



Zestawienie pomieszczeń - BM25

Numer	Nazwa	Powierzchnia
BM25-3.1	Komunikacja	8.66 m ²
BM25-3.2	Łazienka	6.02 m ²
BM25-3.3	Pokój	11.06 m ²
BM25-3.4	Pokój	7.31 m ²
BM25-3.5	Pokój z aneksem kuchennym	22.86 m ²
Suma ogólna: 5		55.91 m ²
	Balkon	5.57 m ²

RZUT MIESZKANIA ZOSTAŁ SPORZĄDZONY NA PODSTAWIE PROJEKTU BUDOWLANEGO I JEST WERSJĄ POGLĄDOWĄ. ZASTRZEGA SIĘ MOŻLIWOŚĆ ZMIAN W UKŁADACH MIESZKAŃ I PODANYCH POWIERZCHNIACH ZGODNIE Z ZAPISAMI UMOWY DEWELOPERSKIEJ

BUDOTEX®