

# M32

## BUDYNEK D

## POZIOM 4

## LICZBA POKOI 3

POWIERZCHNIA MIESZKANIA

# 66,67 m<sup>2</sup>

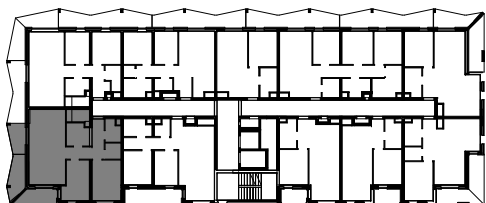


### M32

NR	NAZWA	POW.
----	-------	------

01	hol	7,98 m <sup>2</sup>
02	wc	3,10 m <sup>2</sup>
03	garderoba	2,50 m <sup>2</sup>
04	sypialnia	11,29 m <sup>2</sup>
05	pokój	9,90 m <sup>2</sup>
06	salon + aneks kuch.	26,91 m <sup>2</sup>
07	łazienka	4,99 m <sup>2</sup>
		66,67 m <sup>2</sup>

L	loggia	4,84 m <sup>2</sup>
L	loggia	9,77 m <sup>2</sup>
		14,61 m <sup>2</sup>



PANORAMA  
KWIATKOWSKIEGO

UMÓW SIĘ NA SPOTKANIE

+48 782 005 005

ul. Powstańców Warszawy 34/U

35-329 Rzeszów

[www.PanoramaKwiatkowskiego.pl](http://www.PanoramaKwiatkowskiego.pl)

SKALA 1:75

