

PROJEKTANT :



PRACOWNIA PROJEKTOWA  
Danuta Jaroszyńska-Ziach

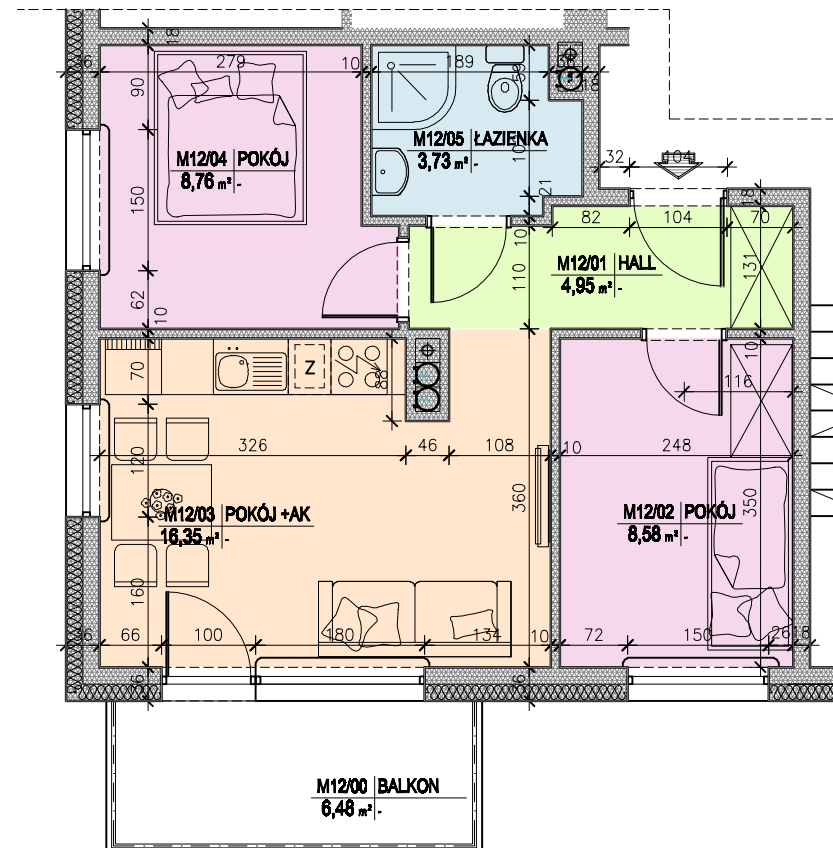
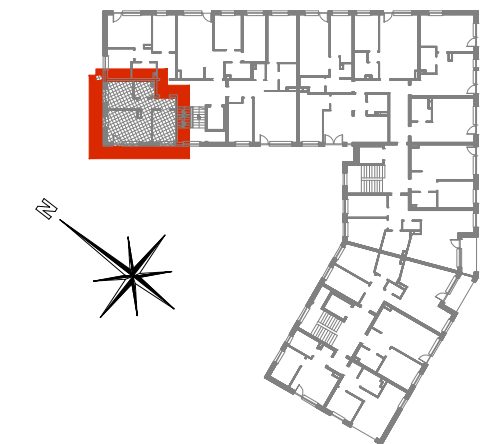
INWESTOR :



Budynek mieszkalny wielorodzinny wraz  
z garażem podziemnym  
ul. Siemienowicza, Kraków - Podgórze



LOKALIZACJA MIESZKANIA:  
III PIĘTRO



<b>M12</b>	<b>3P+AK</b>	<b>BALKON</b>
	<b>42,37 m<sup>2</sup></b>	<b>6,48 m<sup>2</sup></b>

III PIĘTRO LOKAL MIESZKALNY M12

nr pom.	nazwa pomieszczenia	pow. wg normy PN-ISO 9836:1997 m <sup>2</sup>
1	Hall	4,95
2	pokój	8,58
3	p. dzienny+aneks kuch.	16,35
4	pokój	8,76
5	łazienka	3,73
	<b>RAZEM</b>	<b>42,37</b>
	balkon	6,48

Uwaga:  
Aranżacja mieszkania przedstawiona na rysunku jest przykładowa. Powierzchnie pomieszczeń mogą ulec zmianie. Przedstawione plany nie stanowią oferty handlowej w rozumieniu Prawa Cywilnego. Ostateczne wymiary zostaną podane w dokumentacji powykonawczej.

