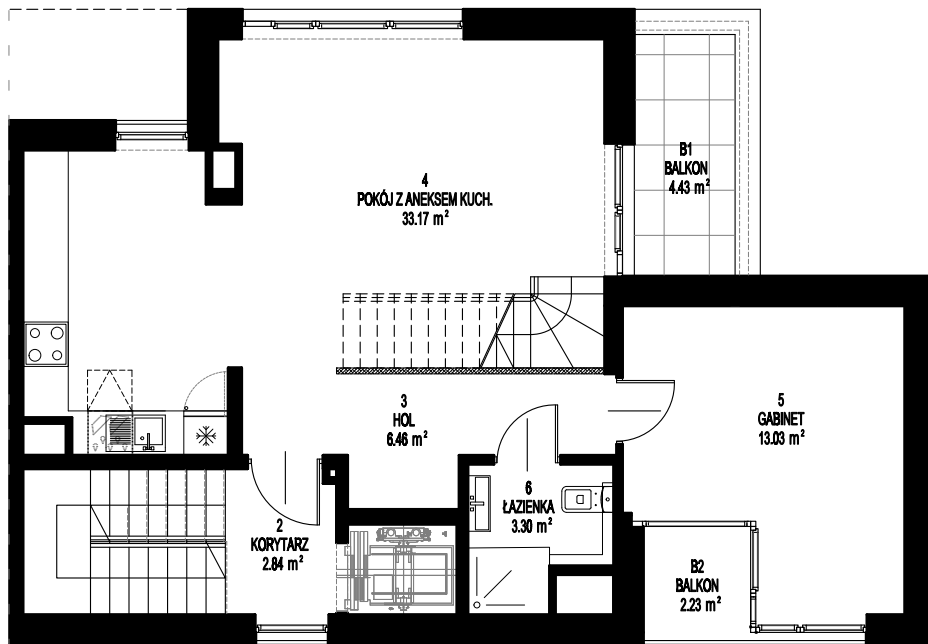
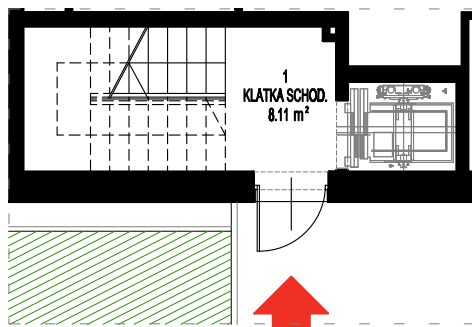


Budynek nr 2 Mieszkanie nr M2/2 (parter, piętro I)



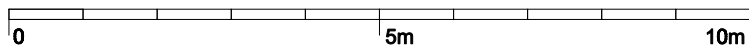
PIĘTRO I



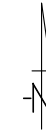
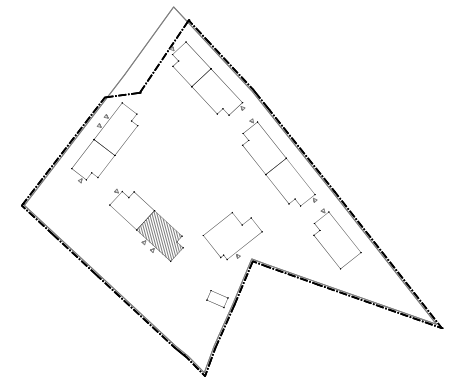
PARTER

PROPOZYCJA ARANŻACJI

1. Wymiary pomieszczeń, lokalizację przyborów sanitarnych i inne podano na podstawie projektu budowlanego. W toku budowy mogą wystąpić różnice w stosunku do stanu w projekcie, wynikające ze specyfiki prac budowlanych.
2. Wymiary są obliczone w świetle pionowych przegród w stanie wykończonym, przy uwzględnieniu tynków i okładzin o grubości 1,5 cm, na poziomie podłogi bez uwzględniania listew przypodłogowych, progów itp.
3. Powierzchnia użytkowa lokali oraz pomieszczeń określona jest na podstawie rozporządzenia Ministra Transportu, Budownictwa i Gospodarki Morskiej z dnia 25.04.2012 r., w sprawie szczegółowego zakresu i formy projektu budowlanego oraz przy uwzględnieniu treści Polskiej Normy PN-HSO 9836:1997 z późn. zm.
Powierzchnia użytkowa uwzględnia powierzchnię elementów nadających się do demontażu i rozbiórki (rury, kanały i ścianki działowe), nie uwzględnia natomiast powierzchni otworów na drzwi i okna oraz nisze w elementach zamykających.



ZABUDOWA MIESZKALNA JEDNORODZINNA W KRAKOWIE PRZY UL. PODŁĄCZE



BUDYNEK NR 2

LOKAL	NR	NAZWA	POW. [m ²]	
M2/2	PIĘTRO I	1	klątka schodowa	8.11
		2	korytarz	2.84
		3	hol	6.46
		4	pokój z aneksem kuchennym	33.17
		5	gabinet	13.03
		6	łazienka	3.30
		powierzchnia ścian działowych, będących propozycją aranżacji	0.40	
M2/2	PIĘTRO II	7	hol	10.39
		8	garderoba	8.15
		9	łazienka	3.41
		10	sypialnia	14.65
		11	sypialnia	15.73
		12	sypialnia	9.17
		13	łazienka	3.27
Powierzchnia użytkowa (maksymalna)			132.08	
Balkon(y)			11.09	

ARCHITECTURE & DESIGN

ArDe
Studio