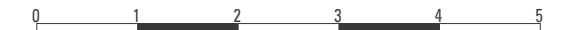
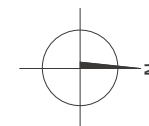


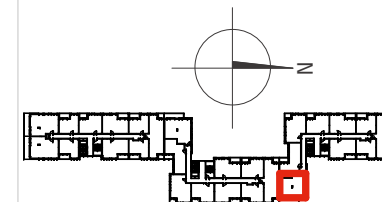
■ elementy stałe
 ▬ ścianki działowe nadające się do demontażu



Powierzchnie zgodnie z normą PN-ISO 9836:1997 - do powierzchni wliczono powierzchnie zajęte przez ścianki działowe nadające się do demontażu. Plan mieszkania może ulec niewielkim zmianom w trakcie realizacji budynku.



BIURO SPRZEDAŻY
 TEL. :58 888 20 00
 sprzedaz.morena@polnord.pl



KLATKA SCHODOWA C | PIĘTRO 8

C.8.338

68.23 m² | 3 POKOJE

01	Przedpokój	11.42 m ²
02	Pokój	10.62 m ²
03	Pokój	14.14 m ²
04	Salon z aneksem	27.74 m ²
05	Łazienka	4.31 m ²
6	Loggia	9.98 m ²

Wysokość mieszkania w świetle 258,5cm
 (parter - 256,5cm)

Mieszkania wyposażone w wentylację mechaniczną



Polnord - Apartamenty
 ul. Śląska 35/37, 81-310
 Gdynia