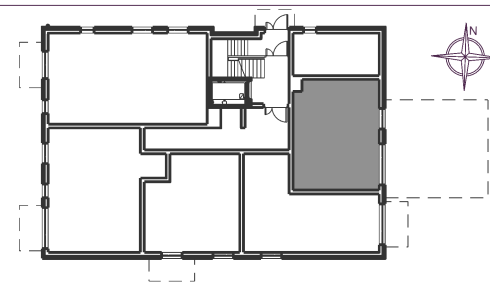
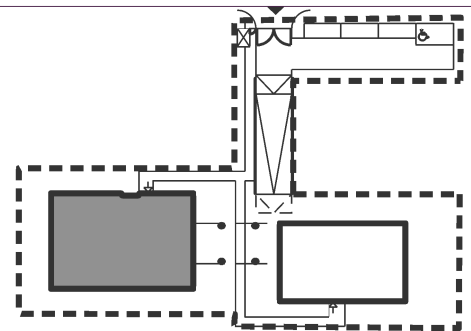


INWESTOR: DOZBUD 2 sp. z o.o.
ul. Kopernika 38/1-2, 05-091 Ząbki

INWESTYCJA:
ul. Styłowa, Warszawa Wawer



NR	NAZWA POMIESZCZENIA	POW. m ²
1	pokój dzienny/aneks kuchenny	20,20
2	łazienka	3,63
3	przedpokój	3,04
4	sypialnia	12,86




OGRÓDEK 76 m² **39,73**

1 MIEJSCE POSTOJOWE W GARAŻU

KORPUS	B
PIĘTRO	0
NUMER MIESZKANIA	17
IŁOŚĆ POKOI	2
POWIERZCHNIA UŻYTKOWA	39,73 m ²

UWAGI:

1. Podane powierzchnie i wymiary mogą ulec niewielkim zmianom wynikającym z realizacji obiektu.
 2. Aranżacja pomieszczeń w mieszkaniu jest przykładowa.
 3. Wygląd budynku, jego części oraz zagospodarowanie terenu mogą nieznacznie ulec zmianie na etapie realizacji obiektu.
- Zmianie natomiast nie ulegną istotne cechy świadczenia oraz funkcjonalność budynku.

-  ŚCIANY Z MOŻLIWOŚCIĄ ROZBIÓRKI
-  ŚCIANY NIEROZBIERALNE
-  PION KANALIZACYJNY