

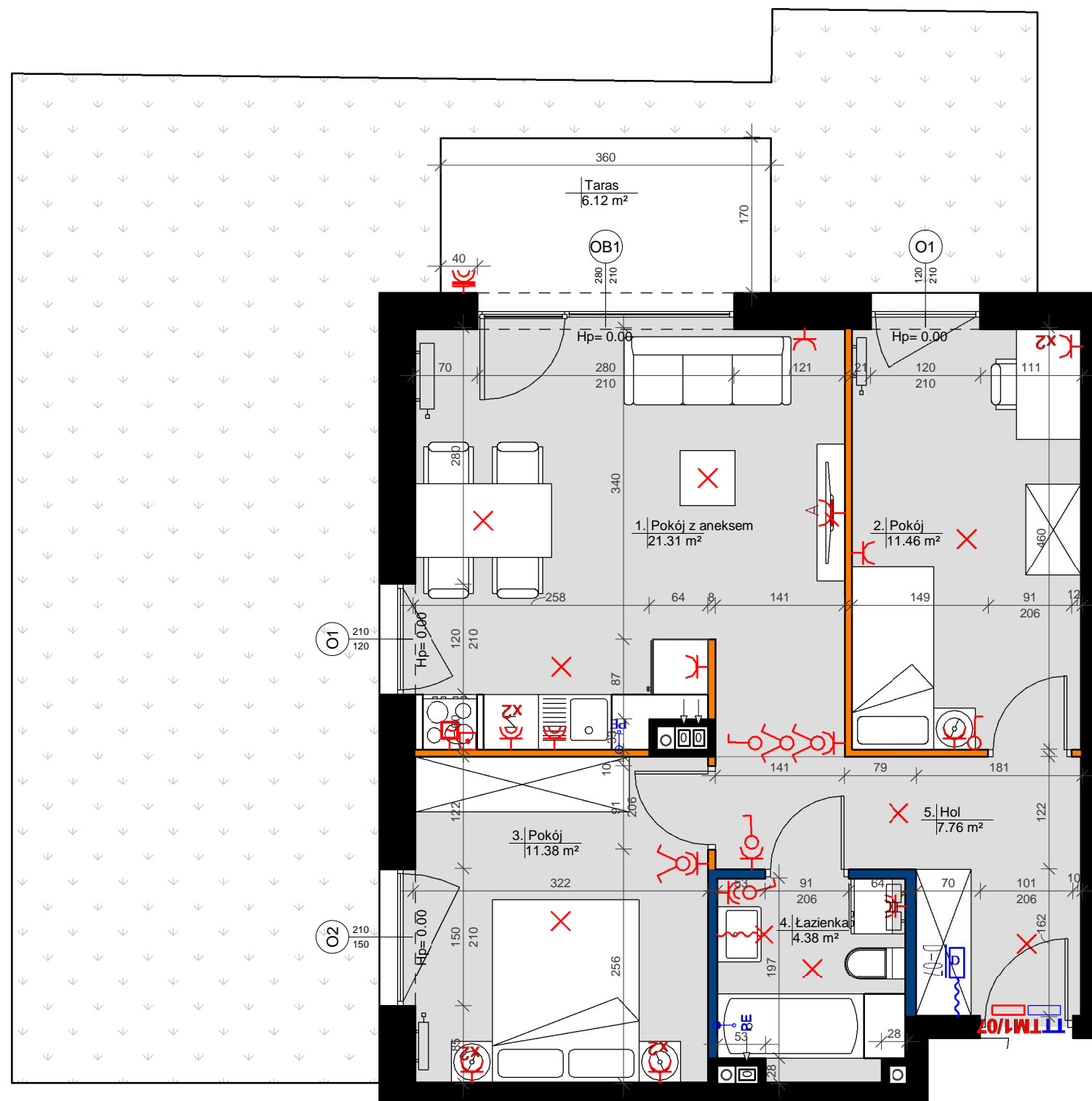
### PLAN SYTUACYJNY



KLESZCZEWO  
PARK



### PLAN OSIEDLA



### LEGENDA:

- Ściana konstrukcyjna
- Ściana szachtu
- Ściana z możliwością zmiany lokalizacji gr. 10cm
- Ściana działowa nadająca się do demontażu gr. 8cm
- ✗ Wpust oświetleniowy
- ⋈ Wpust oświetleniowy ścienny (kinkiet)
- ⋈ Łącznik jednobiegunowy
- ⋈ Łącznik jednobiegunowy podwójny
- ⋈ Łącznik schodowy
- ⋈ Pojedyncze gniazdo hermetyczne IP44
- ⋈ 2 x pojedyncze gniazdo hermetyczne IP44, we wspólnej ramce, IP44
- ⋈ Pojedyncze gniazdo IP20
- ⋈ Podwójne gniazdo IP20
- ⋈ Gniazdo lodówki, montaż na wysokości 20 cm, w osi lodówki
- ⋈ Gniazdo zmywarki, montaż na wysokości 110cm, w osi pralki IP44
- ⋈ Gniazdo pralki, montaż na wysokości 110cm, w osi pralki IP44
- ⋈ Gniazdo zewnętrzne natynkowe IP44
- ⋈ Gniazdo okapu, montaż na wysokości 230cm, odsunięcie 20 cm względem osi kuchenki
- ⋈ Wypust kablowy zak. puszką 230V
- ⋈ Wypust kablowy 400V zak. puszką
- ⋈ Punkt elektryczno-logiczny: 1x GNRTV/SAT, 3x GN 230V, 2x RJ45
- ⋈ Miejscowa szyna wyrównawcza (zmywarka, łazienka)
- ⋈ Domofon, montaż na wysokości 1,5m
- Tablica mieszkaniowa (TM- cz. elektryczna, TT- cz. teletechniczna)

LOKAL: **K5/7**  
 TYP: **3PA**  
 KONDYGNACJA: **PARTER**  
 BUDYNEK: **BUDYNEK K5**

K5/7	
1. Pokój z aneksem	21.31
2. Pokój	11.46
3. Pokój	11.38
4. Łazienka	4.38
5. Hol	7.76
<b>POWIERZCHNIA POMIESZCZEŃ</b>	<b>56.29m<sup>2</sup></b>

POWIERZCHNIA POD ŚCIANKAMI NADAJĄCYMI SIĘ DO DEMONTAŻU 0.95 m<sup>2</sup>

**POW. UŻYTKOWA MIESZKAŃ 57.24 m<sup>2</sup>**

OGRÓDEK WRAZ Z TARASEM 62.95 m<sup>2</sup>

Powierzchnie obliczono według normy PN-ISO 9836

INWESTOR

Agrobex Sp. z o.o.  
 Biuro Sprzedaży Mieszkań  
 ul. Kochanowskiego 7, 60-845 Poznań  
 tel. 61 84 64 060, www.agrobex.pl  
 mieszkania@agrobex.pl

BIURO PROJEKTOWE

Kostka & Kurka Sp. z o.o. Architekci  
 ul. Wojska Polskiego 45/1, 60-624  
 tel. 61 656 77 51, www.kostka-kurka.pl