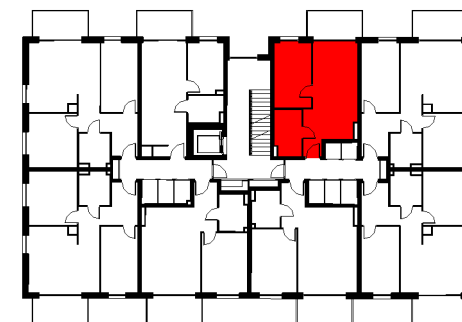
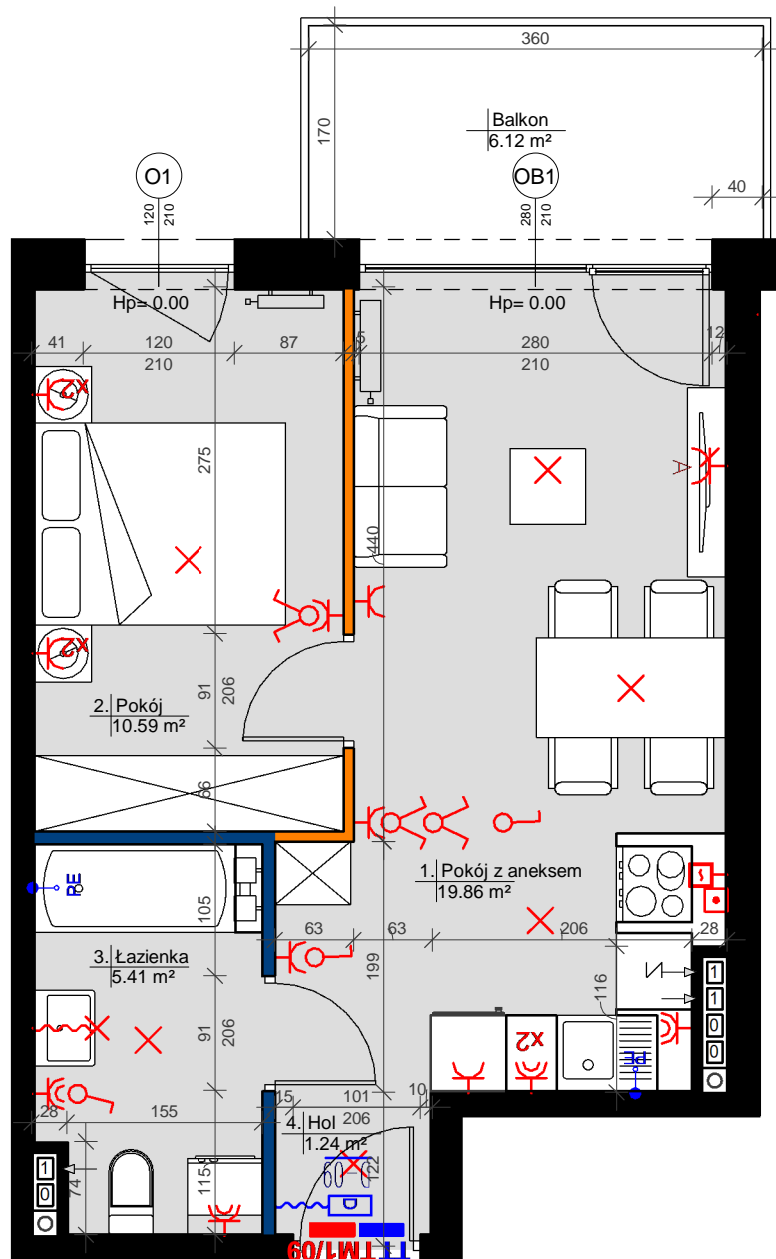


## PLAN SYTUACYJNY



KLESZCZEWO  
PARK



## PLAN OSIEDLA



## LEGENDA:

- Ściana konstrukcyjna
- Ściana szachtu
- Ściana z możliwością zmiany lokalizacji gr. 10cm
- Ściana działowa nadająca się do demontażu gr. 8cm
- ✕ Wpust oświetleniowy
- ⋈ Wpust oświetleniowy ścienny (kinkiet)
- ⌚ Łącznik jednobiegunowy
- ⌚ Łącznik jednobiegunowy podwójny
- ⌚ Łącznik schodowy
- ⌚ Pojedyncze gniazdo hermetyczne IP44
- ⌚ 2 x pojedyncze gniazdo hermetyczne IP44, we wspólnej ramce, IP44
- ⌚ Pojedyncze gniazdo IP20
- ⌚ Podwójne gniazdo IP20
- ⌚ Gniazdo lodówki, montaż na wysokości 20 cm, w osi lodówki
- ⌚ Gniazdo zmywarki, montaż na wysokości 110cm, w osi pralki IP44
- ⌚ Gniazdo pralki, montaż na wysokości 110cm, w osi pralki IP44
- ⌚ Gniazdo zewnętrzne natynkowe IP44
- ⌚ Gniazdo okapu, montaż na wysokości 230cm, odsunięcie 20 cm względem osi kuchenki
- ⌚ Wypust kablowy zak. puszką 230V
- ⌚ Wypust kablowy 400V zak. puszką
- ⌚ Punkt elektryczno-logiczny: 1x GNRTV/SAT, 3x GN 230V, 2x RJ45
- ⌚ Miejscowa szyna wyrównawcza (zmywarka, łazienka)
- ⌚ Domofon, montaż na wysokości 1,5m
- Tablica mieszkaniowa (TM- cz. elektryczna, TT- cz. teletechniczna)

LOKAL: **K5/9**  
 TYP: **2PA**  
 KONDYGNACJA: **PIĘTRO I**  
 BUDYNEK: **BUDYNEK K5**

K5/9	
1. Pokój z aneksem	19.86
2. Pokój	10.59
3. Łazienka	5.41
4. Hol	1.24
<b>POWIERZCHNIA POMIESZCZEŃ</b>	<b>37.10m<sup>2</sup></b>

POWIERZCHNIA POD ŚCIANKAMI NADAJĄCYMI SIĘ DO DEMONTAŻU 0.39 m<sup>2</sup>

**POW. UŻYTKOWA MIESZKAŃ 37.49 m<sup>2</sup>**

BALKON 6.12 m<sup>2</sup>

Powierzchnie obliczono według normy PN-ISO 9836

INWESTOR



Agrobex Sp. z o.o.  
 Biuro Sprzedaży Mieszkań  
 ul. Kochanowskiego 7, 60-845 Poznań  
 tel. 61 84 64 060, www.agrobex.pl  
 mieszkania@agrobex.pl

BIURO PROJEKTOWE

**Kostka & Kurka**  
 ARCHITEKCI

Kostka & Kurka Sp. z o.o. Architekci  
 ul. Wojska Polskiego 45/1, 60-624  
 tel. 61 656 77 51, www.kostka-kurka.pl