



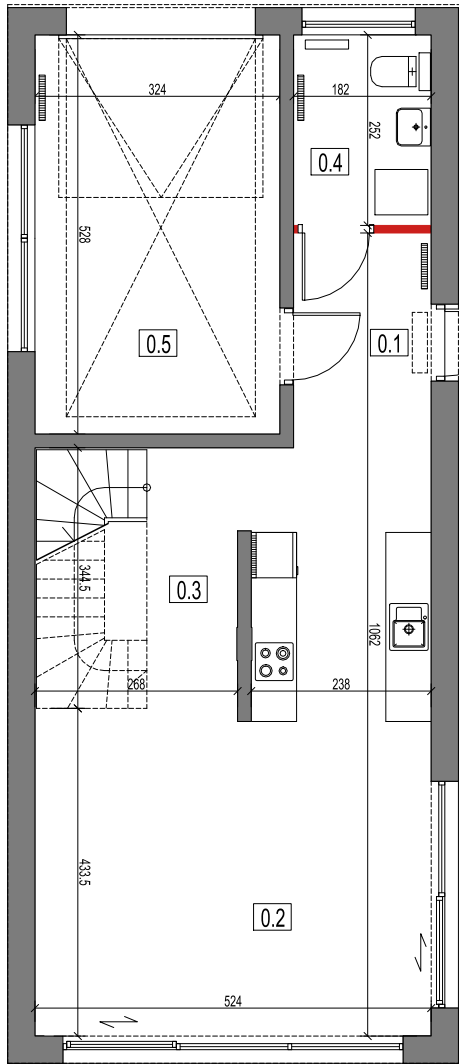
lokal **138 B**

ZESTAWIENIE POMIESZCZEŃ - PARTER		powierzchnia
nr	nazwa	
0.1	HOL	5,17m ²
0.2	SALON Z ANEKSEM KUCHENNYM	30,88m ²
0.3	KLATKA SCHODOWA	8,93m ²
0.4	ŁAZIENKA	4,59m ²
0.5	GARAŻ	17,11m ²

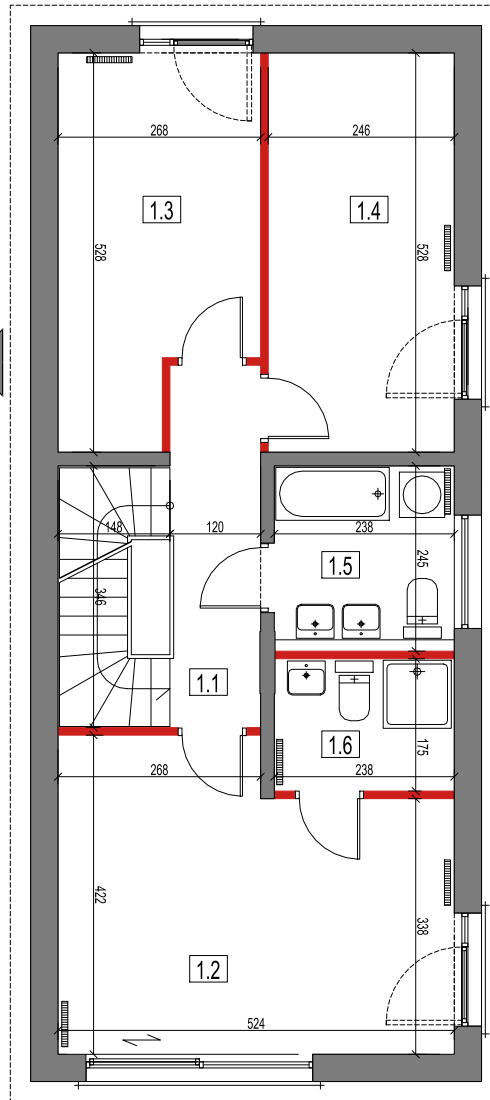
ZESTAWIENIE POMIESZCZEŃ - 1 PIĘTRO		powierzchnia
nr	nazwa	
1.1	KORYTARZ	9,98m ²
1.2	POKÓJ	19,95m ²
1.3	POKÓJ	12,53m ²
1.4	POKÓJ	12,99m ²
1.5	ŁAZIENKA	5,47m ²
1.6	ŁAZIENKA	4,16m ²

ZESTAWIENIE POMIESZCZEŃ - 2 PIĘTRO		powierzchnia
nr	nazwa	
2.1	KORYTARZ	6,14m ²
2.2	POKÓJ	24,47m ²
2.3	ŁAZIENKA	5,52m ²
2.4	TARAS	24,47m ²

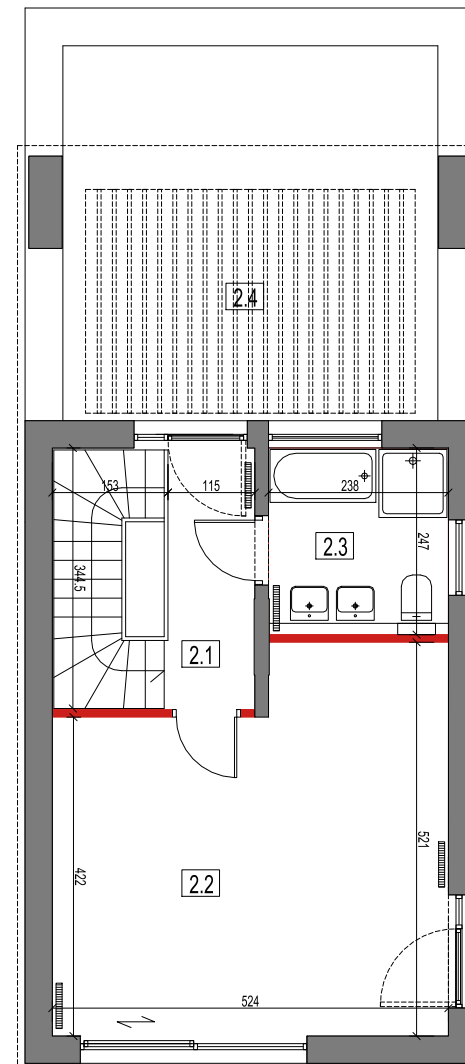
Powierzchnia użytkowa lokalu:	167,89m ²
Powierzchnia tarasu/balkonu:	24,6m ²
Powierzchnia przynależna do lokalu:	304,3m ²
Powierzchnia ogrodu:	254,9m ²
Powierzchnia utwardzona przedogródka:	49,4m ²



PARTER



1 PIĘTRO



2 PIĘTRO

Wyposażenie i wykończenie lokalu stanowi przykładową aranżację określającą funkcjonalność lokalu. Wyposażenie i wielkość zaproponowanych urządzeń ma charakter orientacyjny. Zakres wyposażenia i wykończenia lokalu określa Umowa nabycia lokalu.

Powierzchnie pomieszczeń według normy PN-ISO 9836:2015-12, do powierzchni użytkowej nie wliczono powierzchni pod ściankami działowymi. Niniejsza karta ma jedynie charakter poglądowy i służy prezentacji nieruchomości, możliwości wykończenia i aranżacji wnętrz. Niniejsza karta nie ma charakteru oferty w rozumieniu art. 66 par. 1 kodeksu cywilnego i nie stanowi zobowiązania spółki Yuin Management Sp. z o.o.

■ ŚCIANA NIEROZBIERALNA
■ ŚCIANA Z MOŻLIWOŚCIĄ REARANŻACJI

