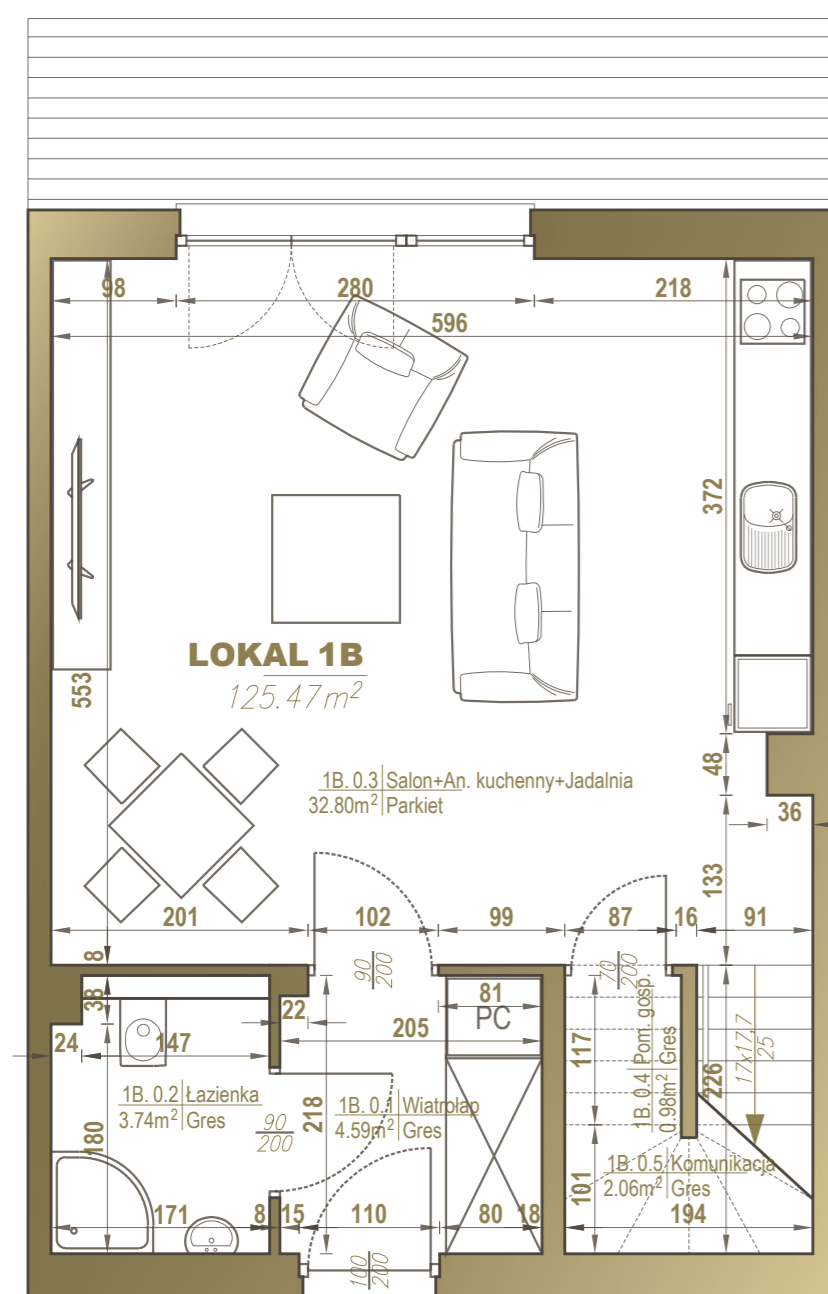
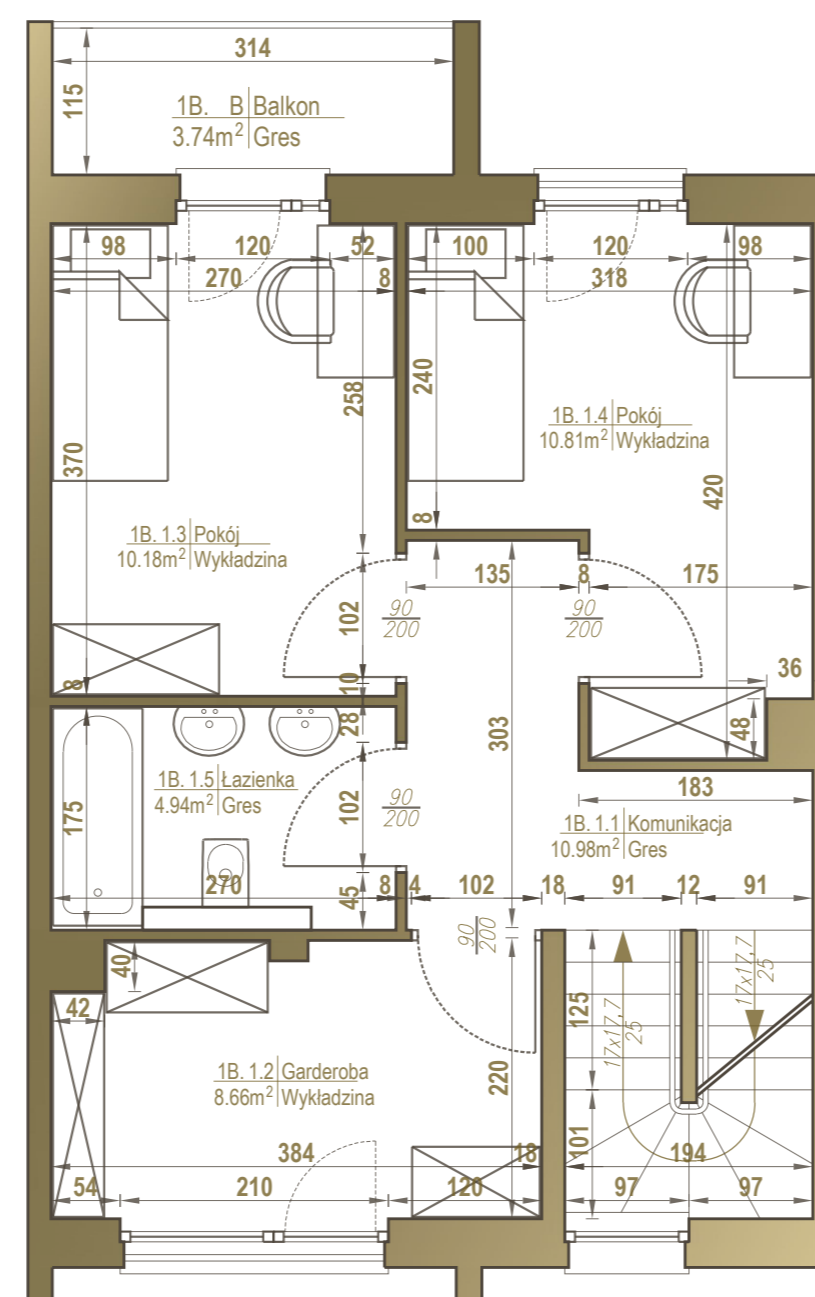


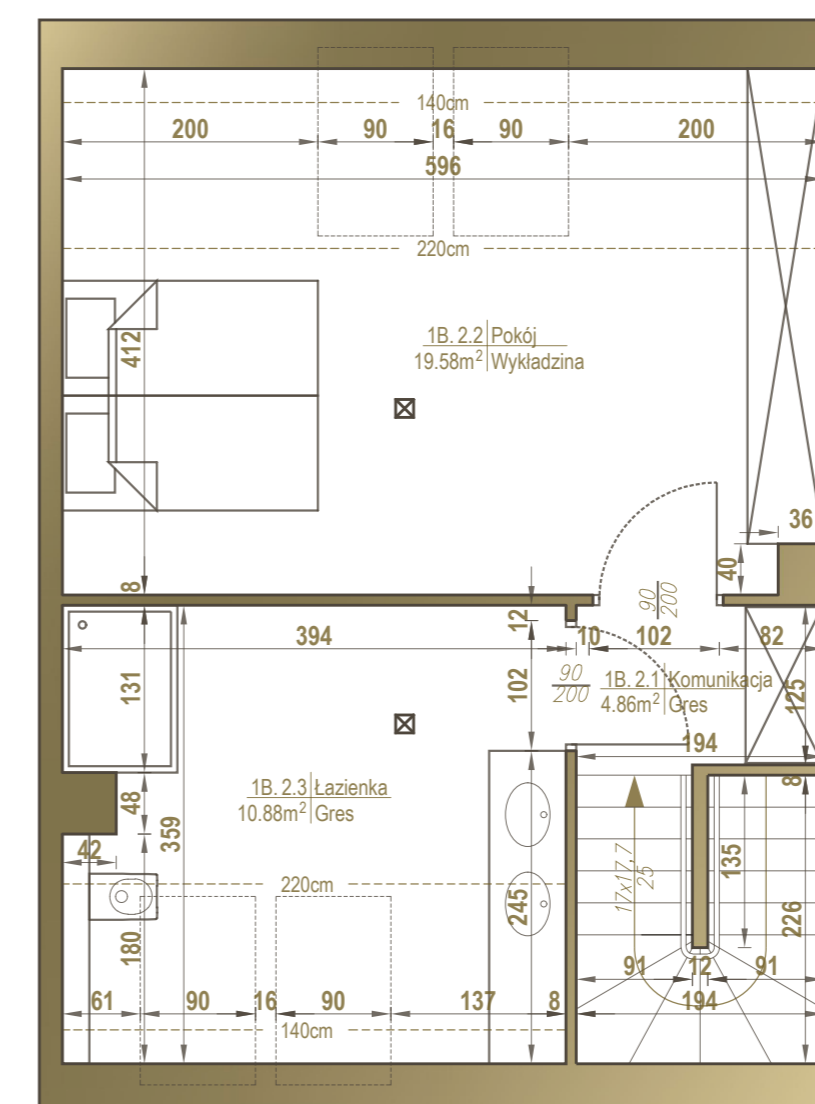
UL. STACYJNA



**PARTER**



**PIĘTRO**



**PODDASZE**

**MIESZKANIE 1B 125,47 m<sup>2</sup>**

**PARTER**

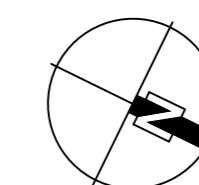
1B.0.1. Wiatrołap	4,59 m <sup>2</sup>
1B.0.2. Łazienka	3,74 m <sup>2</sup>
1B.0.3. Salon + Aneks kuch. + Jadalnia	32,80 m <sup>2</sup>
1B.0.4. Pom. gospodarcze	0,98 m <sup>2</sup>
1B.0.5. Komunikacja	2,06 m <sup>2</sup>

**PIĘTRO**

1B.1.1. Komunikacja	10,98 m <sup>2</sup>
1B.1.2. Garderoba	8,66 m <sup>2</sup>
1B.1.3. Pokój	10,18 m <sup>2</sup>
1B.1.4. Pokój	10,81 m <sup>2</sup>
1B.1.5. Łazienka	4,94 m <sup>2</sup>

**PODDASZE**

1B.2.1. Komunikacja	4,86 m <sup>2</sup>
1B.2.2. Pokój	19,58 m <sup>2</sup>
1B.2.3. Łazienka	10,88 m <sup>2</sup>



1. Powierzchnia apartamentu w [m<sup>2</sup>] liczona według Normy PN-ISO 9836:1997 „Własności użytkowe w budownictwie. Określanie wskaźników powierzchniowych i kubaturowych”.

2. Powierzchnie w [m<sup>2</sup>] poszczególnych pomieszczeń są podane poglądowo / szacunkowo. Odległości (długości i szerokości) poszczególnych pomieszczeń są podane poglądowo / szacunkowo. Aranżacja lokalu przedstawiona na rycinie jest przykładowa.

3. Niżej karta katalogowa opracowana została na podstawie projektu budowlanego. W toku realizacji mogą wystąpić niewielkie zmiany.