





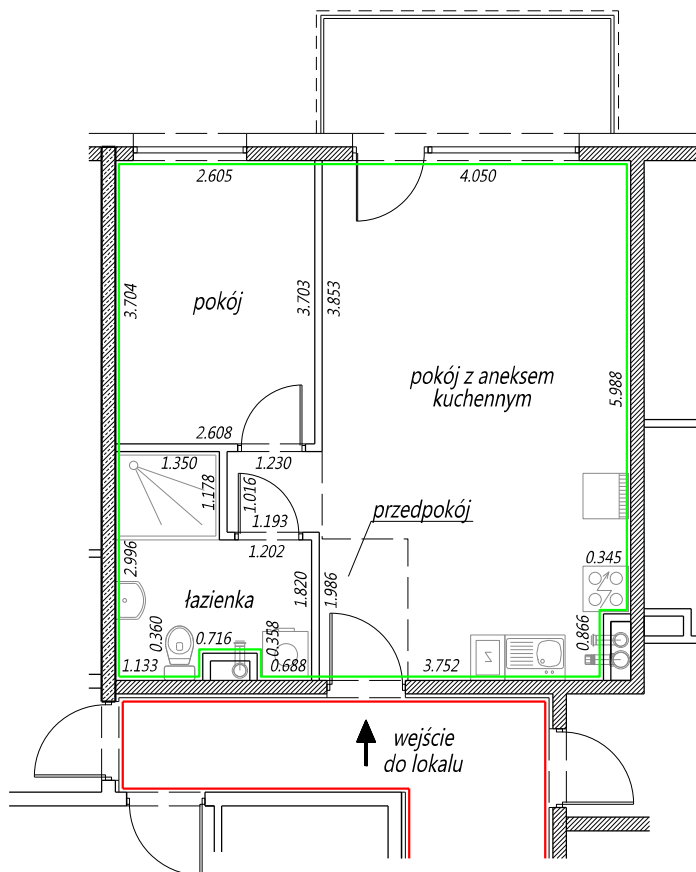
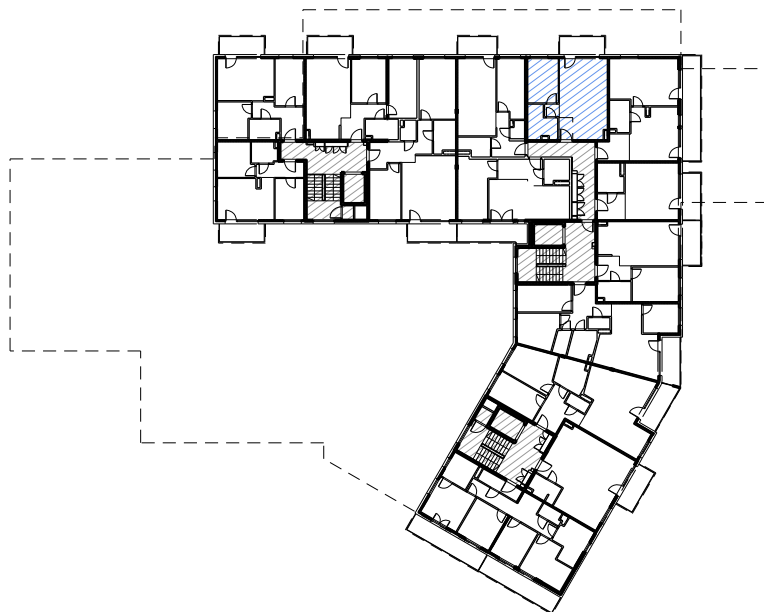
LOKAL MIESZKALNY NR 47

rzut kondygnacji 5 (4 piętro)

adres: Kraków, ul. Siemienowicza
 budynek: 10
 kondygnacja: 5 (4 piętro)
 typ lokalu: mieszkanie 2-pokojowe

Legenda:

-   - lokal mieszkalny nr 47
-   - części wspólne budynku



— oznaczenie granic lokalu

Lokal wydzielony w obrębie budynku ścianami trwałymi.

Dojście do lokalu prowadzi z terenu pozostającego w użytkowaniu wspólnym przez części wspólne budynku. Lokal posiada indywidualne opomiarowanie.

Zestawienie powierzchni

wg PN-ISO 9836:2015-12

1.	przedpokój	3.44
2.	łazienka	5.95
3.	pokój z aneksem kuchennym	25.36
4.	pokój	9.65
Razem:		44.40

PRZEDSIĘBIORSTWO USŁUGOWE
 ELIPSA s.c.

Paweł Barczyk, Katarzyna Sobolewska
 31-527 Kraków, ul. Supniewskiego 7/6
 NIP 678-305-82-94 REGON 120707650
 tel.kom. 604-362-229 503-198-050

Inwentaryzacja lokalu zgodna
 ze stanem istniejącym

na dzień

Autor opracowania Justyna Tomczyk:

Powierzchnie pomieszczeń i lokalu podano w m²