

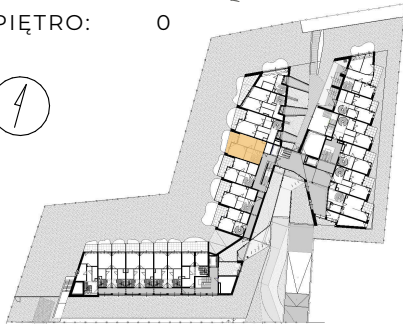


APARTAMENTY DZIWNÓW

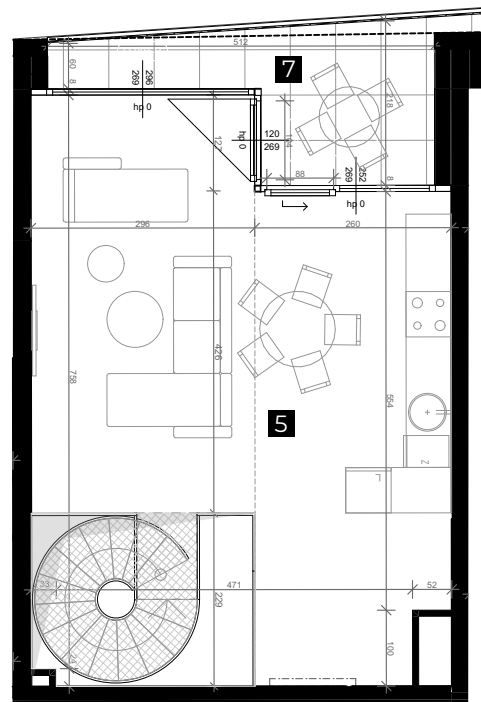
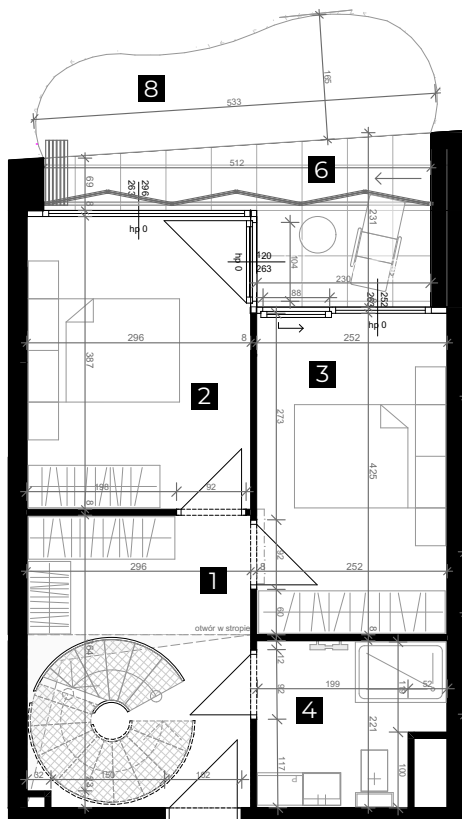
## APARTAMENT: B . 0 . 4

SEGMENT: B

PIĘTRO: 0

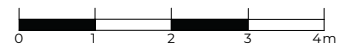


1. Komunikacja	9,30	m <sup>2</sup>
2. Pokój 1	11,32	m <sup>2</sup>
3. Pokój 2	10,54	m <sup>2</sup>
4. Łazienka	4,91	m <sup>2</sup>
5. Antresola	32,64	m <sup>2</sup>
<b>Powierzchnia użytkowa:</b>	<b>68,71</b>	<b>m<sup>2</sup></b>
6. Taras 1	7,35	m <sup>2</sup>
7. Taras 2	6,94	m <sup>2</sup>
8. Ogródek	7,21	m <sup>2</sup>



 SUFITY PODWIESZANE

 [www.cisha.pl](http://www.cisha.pl)



 AREA  
DEVELOPMENT

**insomia**

Powierzchnie pomieszczeń i lokalizację urządzeń sanitarnych podano na podstawie projektu budowlanego.

Możliwe jest wystąpienie niewielkich zmian w projekcie wykonawczym lub na etapie realizacji.

Powierzchnia użytkowa lokalu mieszkalnego określona jest na podstawie Rozporządzenia Ministra Rozwoju z dn. 11.09.2020 r. w sprawie szczegółowego zakresu i formy projektu budowlanego (Dz.U. 2020 poz. 1609), zgodnie z zasadami obmiaru zawartymi w normie PN-ISO 9836. Informacje na karcie nie stanowią oferty handlowej w rozumieniu art. 66 KC.