

PARK GROTNIKI - ETAP D

DZIAŁKA 287/26, GROTNIKI



Ekologiczne rozwiązania

Prywatny las

Prawie 5 ha zielonego terenu rekreacji

Prywatny staw

Ogrzewanie podłogowe wodne

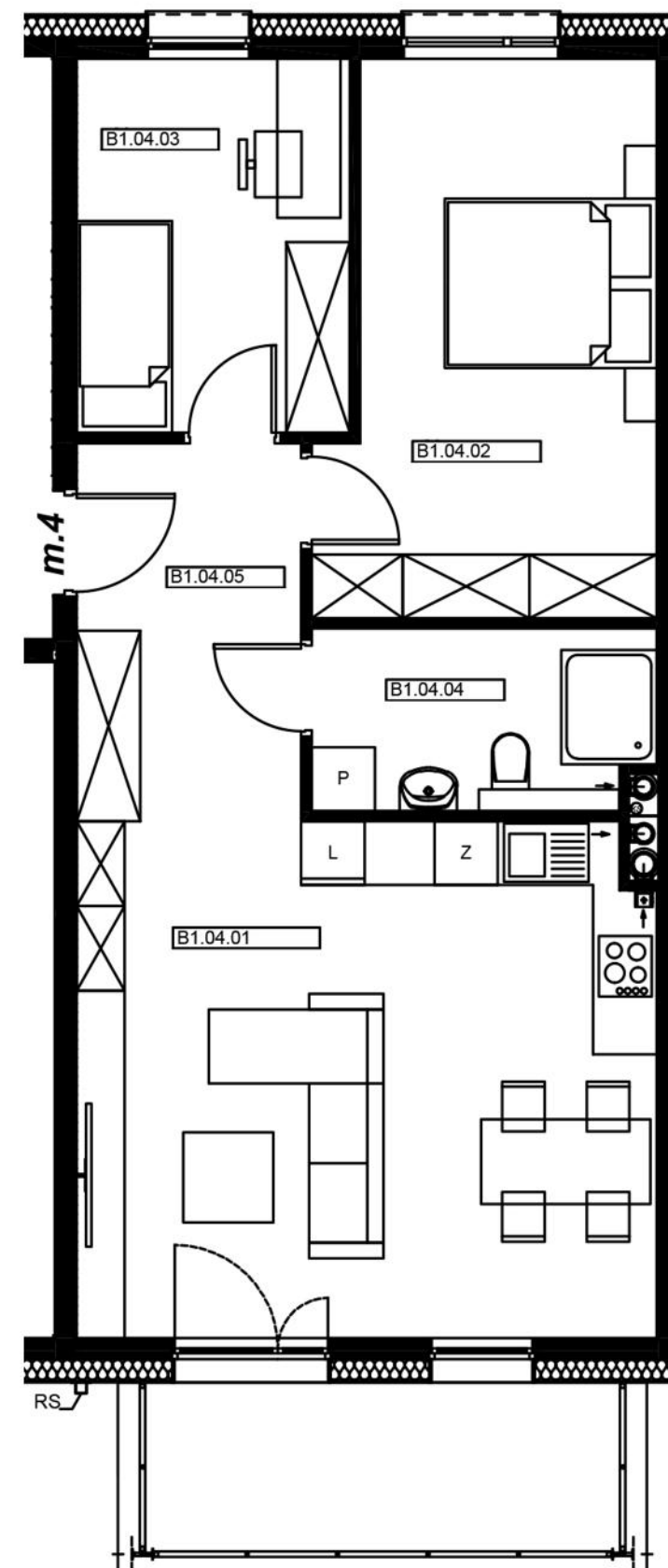
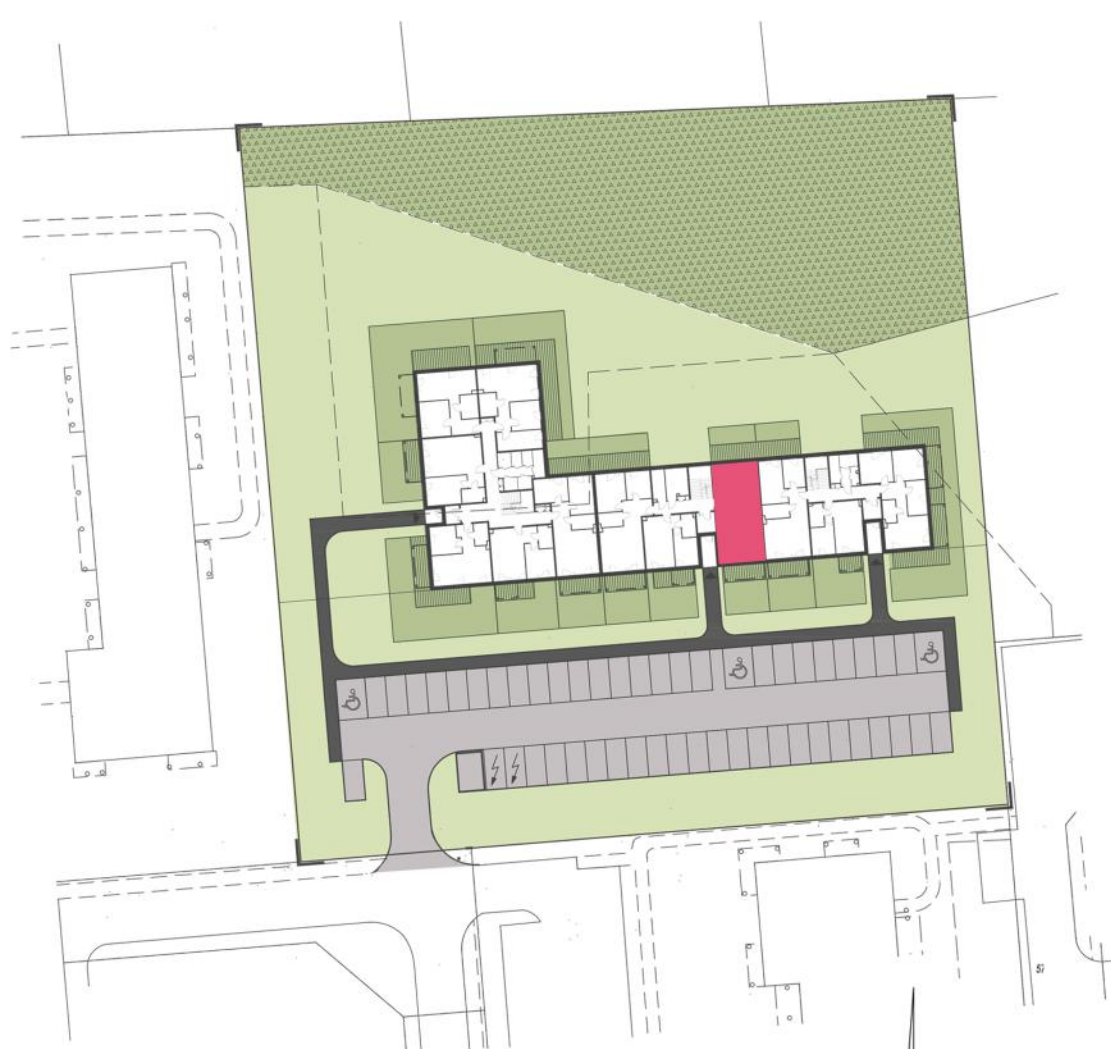
Komórka dla każdego lokalu

Biuro sprzedaży

Park Grotniki Sp. z o.o.
ul. Tuwima 22/26
90-002 Łódź

+ 48 607 272 531

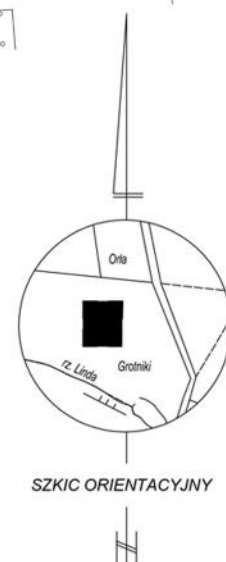
+ 48 601 384 924



MIESZKANIE B0 M4

KLATKA B - POZIOM PIĘTRA 1

- balkon ok. 10 m²



Mieszkanie B04		
B1.04.01	Salon z an. kuch.	26,56
B1.04.02	Sypialnia	15,54
B1.04.03	Sypialnia	9,11
B1.04.04	Łazienka	5,45
B1.04.05	Przedpokój	7,57
		64,23 m ²

Niniejsza karta lokalu ma charakter poglądowy. Przedstawione wymiary mogą nieznacznie odbiegać od realizacji. Wymiary pomieszczeń uwzględniają tynk na ścianach. Istnieje możliwość wprowadzania zmian lokatorskich na wczesnym etapie budowy.