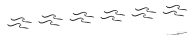




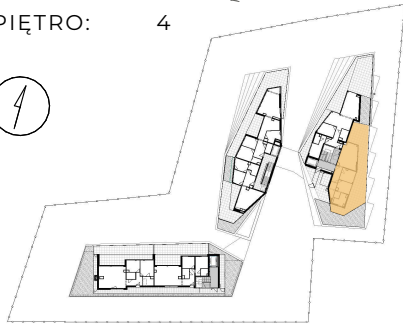
APARTAMENTY DZIWNÓW

APARTAMENT: C . 4 . 2 9

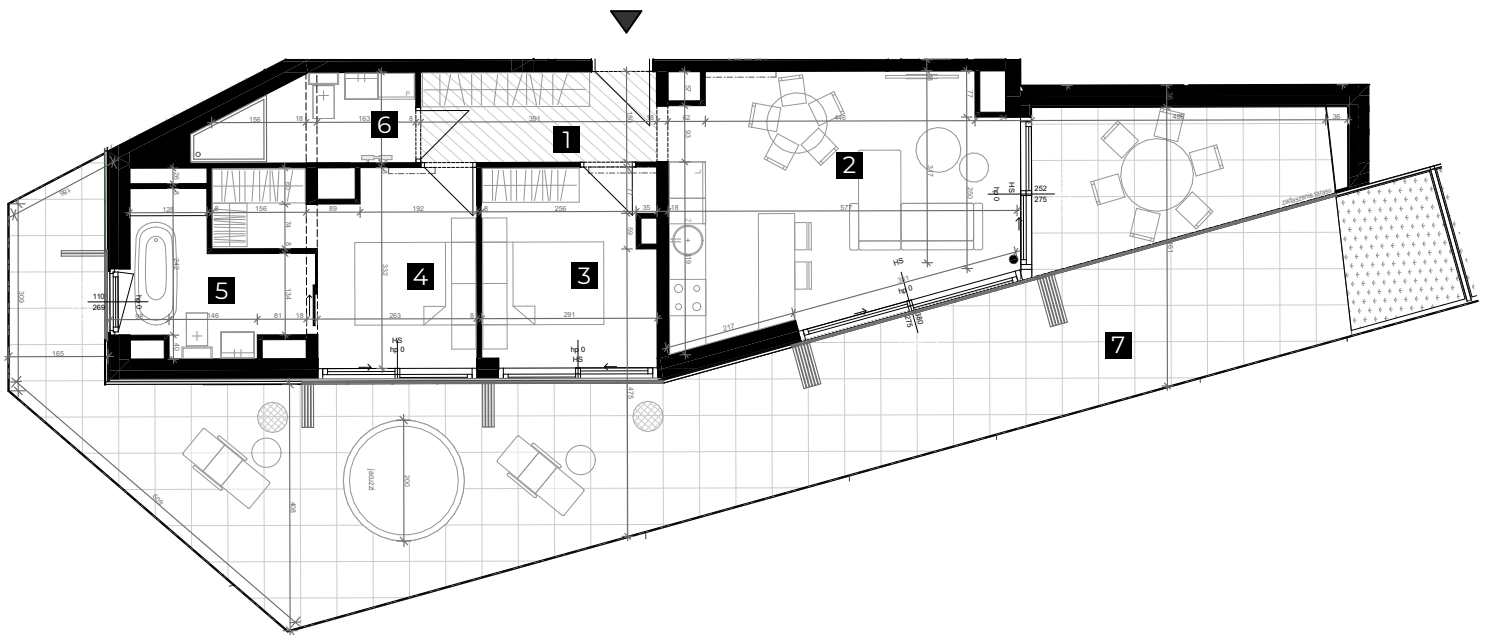
SEGMENT: C



PIĘTRO: 4



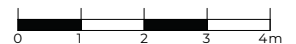
1. Przedpokój	5,71 m ²
2. Salon z aneksem	22,47 m ²
3. Pokój 1	9,24 m ²
4. Pokój 2	10,33 m ²
5. Łazienka 1	6,02 m ²
6. Łazienka 2	4,70 m ²
Powierzchnia użytkowa:	58,47 m²
7. Taras	72,38 m ²



- LAMPY TARASOWE
- SUFITY PODWIESZANE



www.cisha.pl



insomia

Powierzchnie pomieszczeń i lokalizację urządzeń sanitarnych podano na podstawie projektu budowlanego.

Możliwe jest wystąpienie niewielkich zmian w projekcie wykonawczym lub na etapie realizacji.

Powierzchnia użytkowa lokalu mieszkalnego określona jest na podstawie Rozporządzenia Ministra Rozwoju z dn. 11.09.2020 r. w sprawie szczegółowego zakresu i formy projektu budowlanego (Dz.U. 2020 poz. 1609), zgodnie z zasadami obmiaru zawartymi w normie PN-ISO 9836. Informacje na karcie nie stanowią oferty handlowej w rozumieniu art. 66 KC.