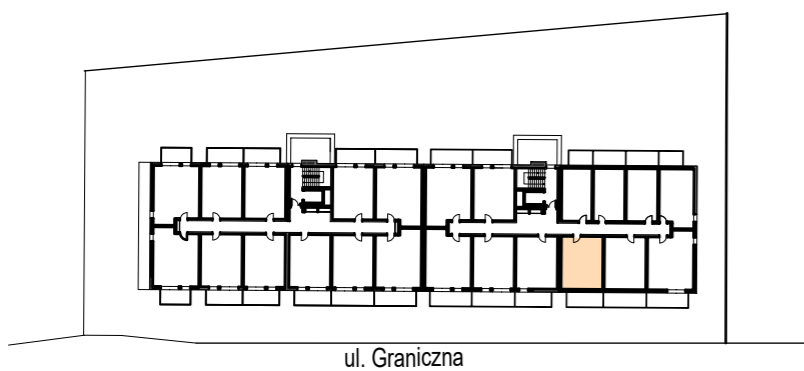




## APARTAMENTY NAD MORZEM



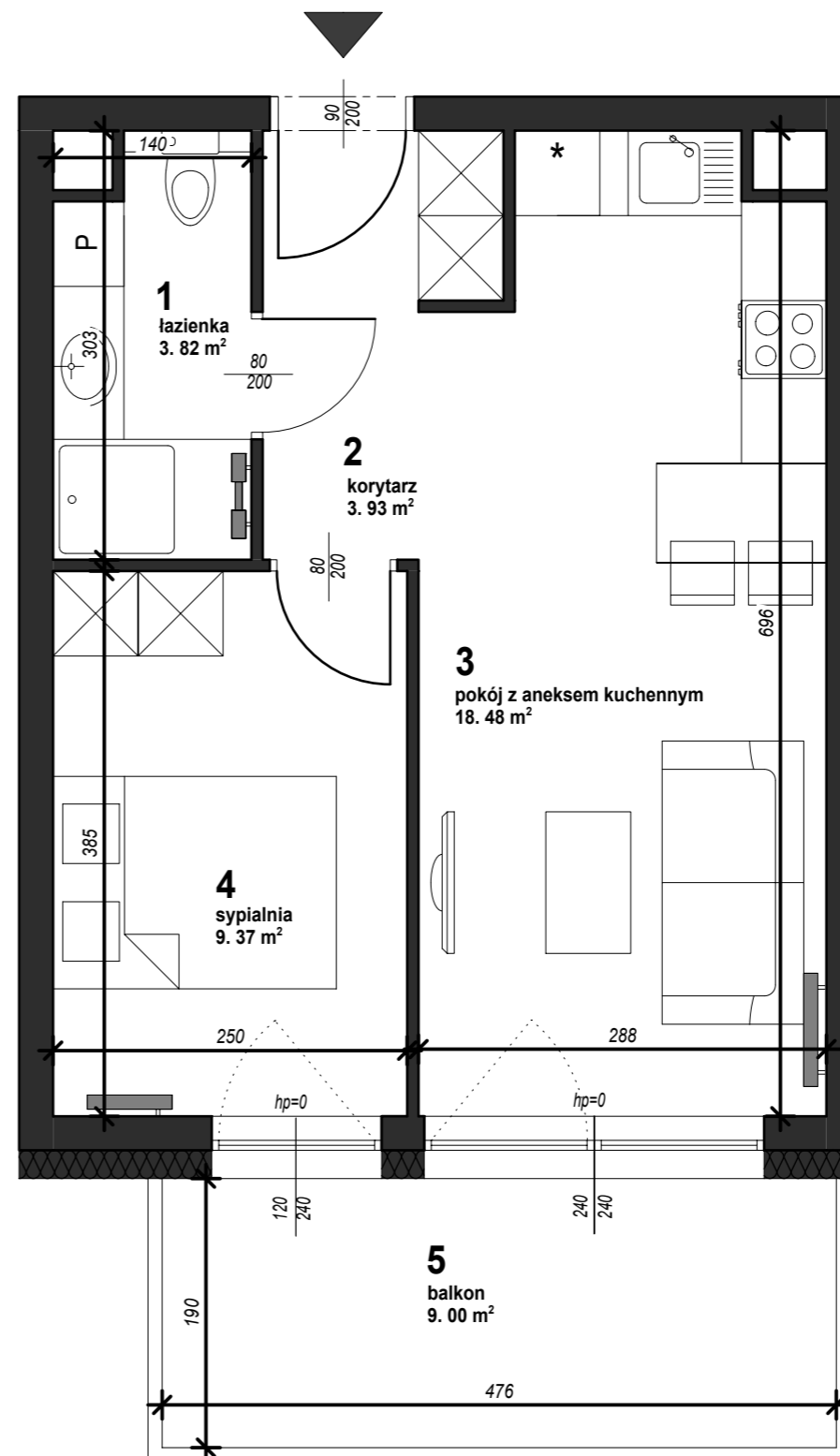
← plaża 100 m



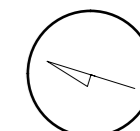
### Lokal A.1.18 piętro 1

1 łazienka	3,82 m <sup>2</sup>
2 korytarz	3,93 m <sup>2</sup>
3 pokój z aneksem kuchennym	18,48 m <sup>2</sup>
4 sypialnia	9,37 m <sup>2</sup>
<hr/>	
<b>35,60 m<sup>2</sup></b>	
5 balkon	9,00 m <sup>2</sup>

**morzlive**  
USTRONIE MORSKIE



0 0.5 1 1.5 2m  
skala obowiązuje dla wydruku A3



Powierzchnie pomieszczeń i lokalizację urządzeń sanitarnych podano na podstawie projektu budowlanego. Możliwe jest wystąpienie niewielkich zmian w projekcie wykonawczym lub na etapie realizacji. Powierzchnia użytkowa lokalu mieszkalnego określona jest na podstawie Rozporządzenia Ministra Rozwoju z dn. 11.09.2020 r. w sprawie szczegółowego zakresu i formy projektu budowlanego (Dz.U. 2020 poz. 1609), zgodnie z zasadami obmiaru zawartymi w normie PN-ISO 9836. Informacje na karcie nie stanowią oferty handlowej w rozumieniu art. 66 KC

**AREA**  
DEVELOPMENT

**archi**box  
pracownia projektowa