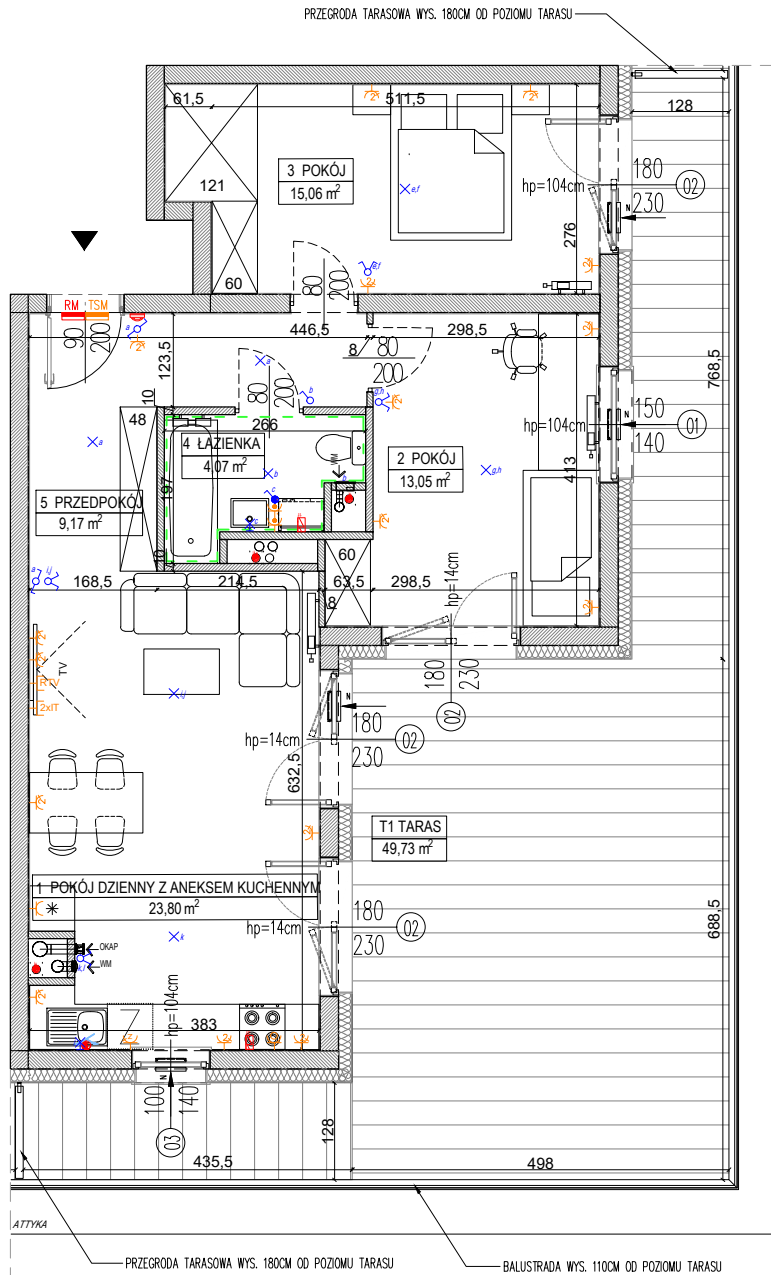
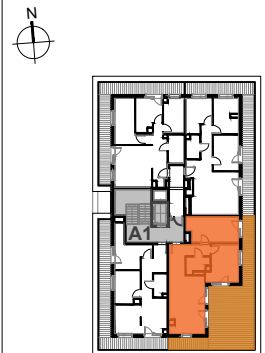


DATA WYDANIA: 2019-02-07
NR ZMIANY: 02

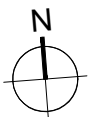
MIESZKANIE A1.4.M3



LOKALIZACJA BUDYNKU NA DZIAŁCE



USYTUOWANIE MIESZKANIA NA KONDYGNACJI



SKALA 1:100

OZNACZENIA:

- | | |
|---|---|
| Wejście do mieszkania | Gniazdo wtykowe podwójne |
| Wysokość parapetu | Gniazdo wtykowe pojedyncze |
| Otwór w murze o wymiarach min. 90/207 cm pod drzwi wewnętrzne | Gniazdo wtykowe okapu |
| Grzejnik płytowy | Gniazdo wtykowe pojedyncze IP44 |
| Grzejnik łazienkowy | Gniazdo wtykowe zmywarki |
| Wentylacja mechaniczna - wentylator kuchenny / łazienkowy | Gniazdo wtykowe natynkowe IP55 |
| Wentylacja okapu kuchennego | Gniazdo RTV-SAT |
| Nawietrzak okienny | Gniazdo informatyczne podwójne |
| Podejście wody zimnej | Punkt podłączenia jednofazowy |
| Podejście wody do podlewania ogródka | Punkt podłączenia trójfazowy |
| Podejście wody ciepłej i zimnej | Unifon mieszkaniowy |
| Podejście kanalizacyjne | Łącznik podwójny |
| Pion kanalizacji sanitarnej | Łącznik pojedynczy |
| Licznik wody do podlewania ogródka | Łącznik dwubiegunowy z jednym klawiszem |
| Rozdzielnica mieszkaniowa podtynkowa | Łącznik schodowy |
| Skrzynka telekomunikacyjna podtynkowa | Łącznik pojedynczy IP44 |
| Rozprowadzenie instalacji wodno-kanalizacyjnej w łazience/wc do realizacji przez nabywcę lokalu | Łącznik krzyżowy |
| | Wypust oświetleniowy na suficie |
| | Wypust oświetleniowy na ścianie |
| | Łącznik schodowy podwójny |
| | Kinkiet, moc max. 60W IP 54 |

BUDYNEK A, PIĘTRO 4, KLATKA A1, MIESZKANIE 3

1 POKÓJ DZIENNY Z ANEKSEM	23,80 m ²
2 POKÓJ	13,05 m ²
3 POKÓJ	15,06 m ²
4 ŁAZIENKA	4,07 m ²
5 PRZEDPOKÓJ	9,17 m ²
POWIERZCHNIA UŻYTKOWA LOKALU:	65,15 m²
T1 TARAS	49,73 m ²

UWAGI:

- metryka lokalu ma charakter poglądowy.
- na rysunku podano wymiary ścian oraz powierzchnie poszczególnych pomieszczeń w stanie wykończonym, zgodnie ze standardem wykończenia
- w związku z optymalizacją konstrukcji powierzchnie poszczególnych pomieszczeń mogą ulec zmianie,
- podana pow. użytkowa balkonu/tarasu liczona jest do pochwytu balustrady balkonowej/tarasowej (nie dotyczy mieszkań na parterze),
- wysokość instalowania osprzętu od poziomu posadzki:

gniazda: w pokojach-ok. 30cm, robocze kuchni-ok. 120cm, do urządzeń stacjonarnych w kuchni-ok. 30cm, do okapu-ok. 220cm, przy umywalce w łazience-ok. 120cm, do pralki w łazience-ok. 90cm, wyłączniki oświetlenia-ok. 120cm, unifon-ok. 145cm; zasilanie zmywarki w wodę i odbiór ścieków wykonac z podejść pod zlewozmywakiem.