

Nr	Nazwa	Pow. [m <sup>2</sup> ]
AG 1.01	salon z aneksem kuchennym	67,80
AG 1.02	pom. techniczne	4,94
AG 1.03	spizarnia	3,87
AG 1.04	WC	3,02
AG 1.05	gabinet	11,59
AG 1.06	hol wejściowy	7,76
AG 1.07	garaz IMP	34,21
AG 2.01	sypialnia	22,59
AG 2.02	garderoba	3,03
AG 2.03	sypialnia	15,98
AG 2.04	łazienka	8,72
AG 2.05	łazienka	3,67
AG 2.06	komunikacja	15,55
AG 2.07	łazienka	5,80
AG 2.08	łazienka	3,67
AG 2.09	sypialnia	18,19
AG 2.10	sypialnia	17,23
AG 2.11	sypialnia	16,68
<b>POWIERZCHNIA UŻYTKOWA LOKALU</b>		<b>264,30</b>
AG 2.S	powierzchnia pod ścianami działowymi+schody wewnętrzne	10,95
<b>POWIERZCHNIA WEWNĘTRZNA LOKALU</b>		<b>275,25</b>
AG 2.A	loggia	2,73
AG 2.B	balkon	3,97
AG 2.C	loggia	5,10
T.1	ogród 1 - strefa prywatna	573,29
T.2	ogród 2 - strefa wejściowa	161,04
<b>TEREN ŁĄCZNI</b>		<b>908,58</b>



0m 5m

Uwaga: rysunek koncepcyjny; wymiary i powierzchnie mogą ulec zmianie. Plan koncepcyjny lokalu i budynku  
 — ściany wewnątrz lokalowe nadające się do demontażu

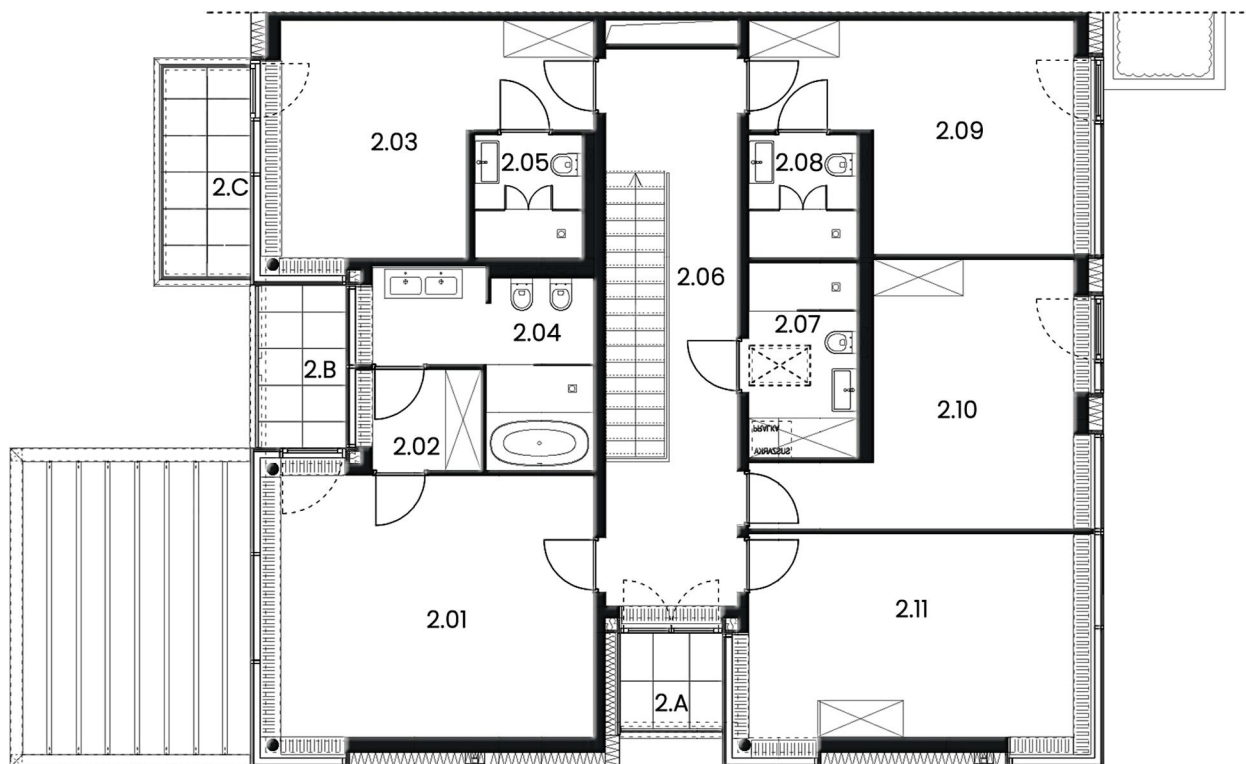
Powierzchnia użytkowa lokalu jest określona na podstawie Rozporządzenia Ministra Rozwoju w sprawie szczegółowego zakresu i formy projektu budowlanego z dnia 11 września 2020 r. (Dz.U. z 2020 r. poz. 1609) zgodnie z zasadami zawartymi w Polskiej Normie PN-ISO 9836:1997.

Powierzchnia sprzedaży (wewnętrzna lokalu) stanowi sumę powierzchni użytkowej lokalu oraz powierzchni pod ścianami działowymi z możliwością ich aranżacji oraz powierzchni schodów wewnętrznych. Przedstawiona na rzutach aranżacja ma charakter przykładowy, aumeblowanie nie stanowi wyposażenia nabywanego lokalu.



### Biuro sprzedaży Art Garden Wilanów

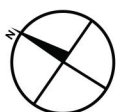
✉ artgarden@greenhousedevopment.pl  
 ☎ 691 136 666 ☎ 691 131 100  
 ☎ 691 136 136 ☎ 691 131 213  
 ☎ 691 135 136



Nr	Nazwa	Pow. [m <sup>2</sup> ]
AG 1.01	salon z aneksem kuchennym	67,80
AG 1.02	pom. techniczne	4,94
AG 1.03	spiżarnia	3,87
AG 1.04	WC	3,02
AG 1.05	gabinet	11,59
AG 1.06	hol wejściowy	7,76
AG 1.07	garaż IMP	34,21
AG 2.01	sypialnia	22,59
AG 2.02	garderoba	3,03
AG 2.03	sypialnia	15,98
AG 2.04	łazienka	8,72
AG 2.05	łazienka	3,67
AG 2.06	komunikacja	15,55
AG 2.07	łazienka	5,80
AG 2.08	łazienka	3,67
AG 2.09	sypialnia	18,19
AG 2.10	sypialnia	17,23
AG 2.11	sypialnia	16,68
<b>POWIERZCHNIA UŻYTKOWA LOKALU</b>		<b>264,30</b>
AG 2.S	powierzchnia pod ścianami działowymi+schody wewnętrzne	10,95
<b>POWIERZCHNIA WEWNĘTRZNA LOKALU</b>		<b>275,25</b>
AG 2.A	loggia	2,73
AG 2.B	balkon	3,97
AG 2.C	loggia	5,10
T.1	ogród 1 - strefa prywatna	573,29
T.2	ogród 2 - strefa wejściowa	161,04
<b>TEREN ŁĄCZNI</b>		<b>908,58</b>


**Biuro sprzedaży**  
**Art Garden Wilanów**

✉ artgarden@greenhousedevopment.pl  
 ☎ 691 136 666 ☎ 691 131 100  
 ☎ 691 136 136 ☎ 691 131 213  
 ☎ 691 135 136



0m 5m

Uwaga: rysunek koncepcyjny; wymiary i powierzchnie mogą ulec zmianie. Plan koncepcyjny lokalu i budynku  
 — ściany wewnątrz lokalowe nadające się do demontażu

Powierzchnia użytkowa lokalu jest określona na podstawie Rozporządzenia Ministra Rozwoju w sprawie szczegółowego zakresu i formy projektu budowlanego z dnia 11 września 2020 r. (Dz.U. z 2020 r. poz. 1609) zgodnie z zasadami zawartymi w Polskiej Normie PN-ISO 9836:1997.

Powierzchnia sprzedaży (wewnętrzna lokalu) stanowi sumę powierzchni użytkowej lokalu oraz powierzchni pod ścianami działowymi z możliwością ich aranżacji oraz powierzchni schodów wewnętrznych. Przedstawiona na rzutach aranżacja ma charakter przykładowy, aumeblowanie nie stanowi wyposażenia nabywanego lokalu.