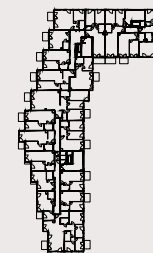




# Mieszkanie 71

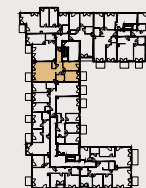


82.58 m<sup>2</sup>

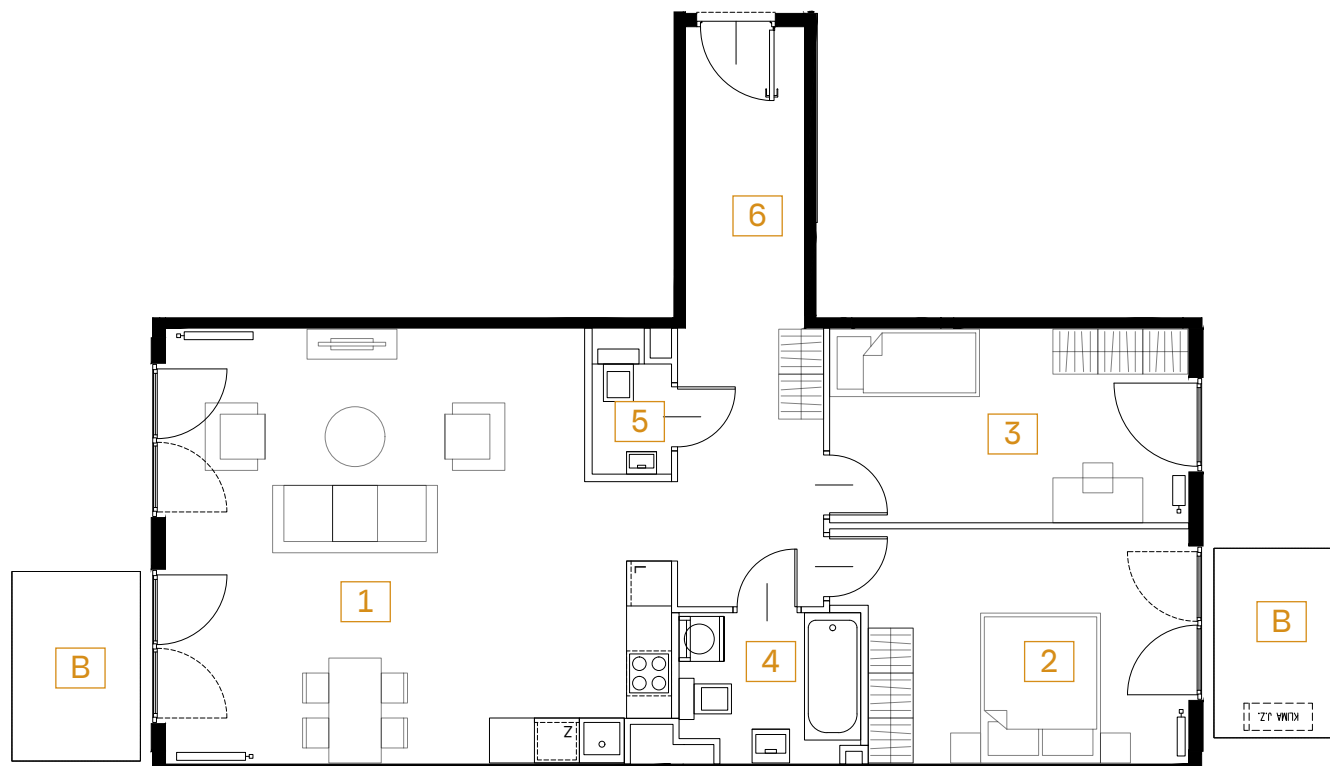
piętro: 2

pokoje: 3

24



22



<b>1</b>	<b>POKÓJ + ANEKS</b>	12.36 m <sup>2</sup>
<b>2</b>	<b>POKÓJ</b>	36.37 m <sup>2</sup>
<b>3</b>	<b>POKÓJ</b>	4.62 m <sup>2</sup>
<b>4</b>	<b>ŁAZIENKA</b>	13.85 m <sup>2</sup>
<b>5</b>	<b>TOALETA</b>	13.50 m <sup>2</sup>
<b>6</b>	<b>PRZEDPOKÓJ</b>	1.88 m <sup>2</sup>

<b>B</b>	<b>BALKON</b>	4.34 m <sup>2</sup>
<b>B</b>	<b>BALKON</b>	4.34 m <sup>2</sup>

Przedstawiona aranżacja lokalu jest przykładowa, rysunki w tym zakresie mają charakter poglądowy.