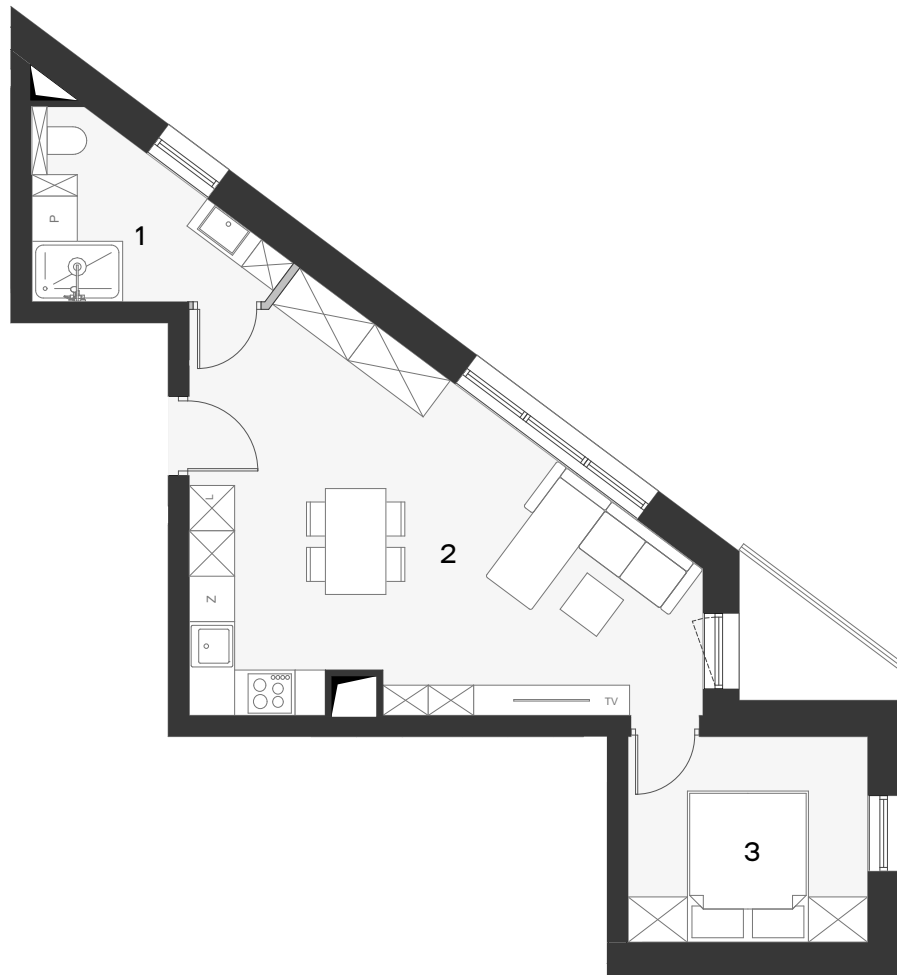
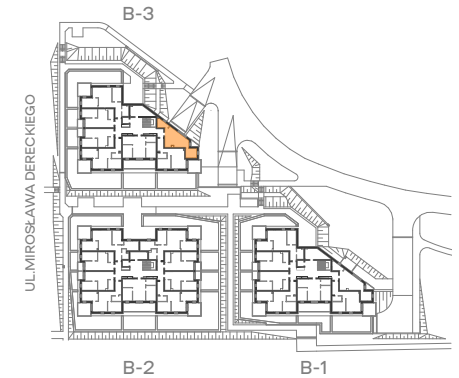


Koncertowa Dolina IV

Czechów, ul. Koncertowa 38b

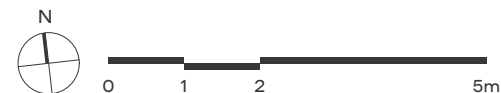


BUDYNEK	PIĘTRO	MIESZKANIE
B-3	1	72

POWIERZCHNIA

43,01 m²

1. ŁAZIENKA	5,97 m ²
2. P.DZIENNY+A.KUCH.	28,42 m ²
3. SYPIALNIA	8,62 m ²
<hr/>	
RAZEM	43,01 m ²
BALKON	2,54 m ²



Uwaga: Podane na rysunku wymiary oraz powierzchnie pomieszczeń mają charakter projektowy i mogą nieznacznie różnić się od wymiarów i powierzchni w wybudowanym budynku. Umeblowanie jest tylko wizualizacją i nie stanowi oferty handlowej - ma jedynie charakter poglądowy, przybliżający wielkość mieszkania.