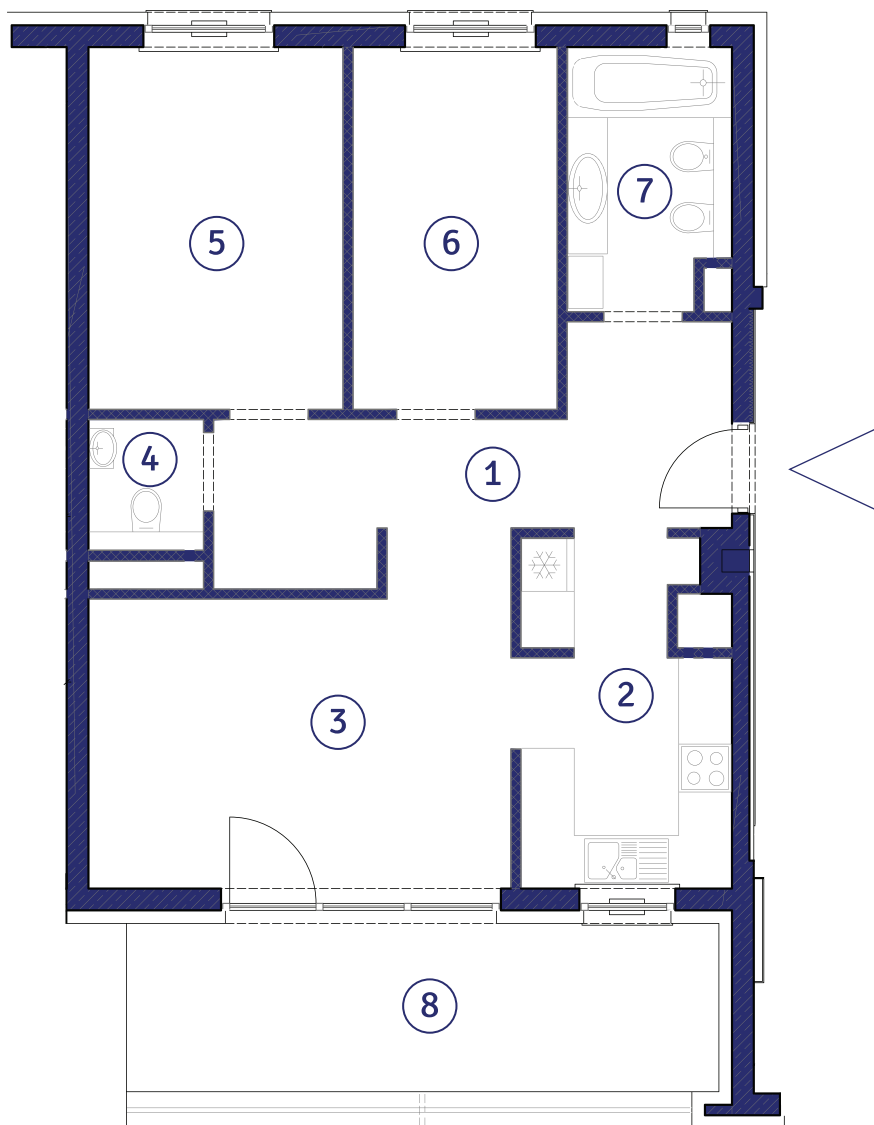


# Spółdzielnia Mieszkaniowa „Mistrzejowice Północ”



W odległości do 200m:  
żłobek, ośrodek zdrowia, szkoła, przystanki komunikacji miejskiej

## Mieszkanie nr. 1

### 1 Piętro

#### Zestawienie powierzchni:

1. Hol	11,65 m <sup>2</sup>
2. Kuchnia	8,97 m <sup>2</sup>
3. Pokój dzienny	17,09 m <sup>2</sup>
4. WC	1,92 m <sup>2</sup>
5. Pokój	11,99 m <sup>2</sup>
6. Pokój	9,59 m <sup>2</sup>
7. Łazienka	5,37 m <sup>2</sup>
<b>Powierzchnia użytkowa:</b>	<b>66,58 m<sup>2</sup></b>
8. Balkon	12,40 m <sup>2</sup>

#### Lokalizacja na kondygnacji:

