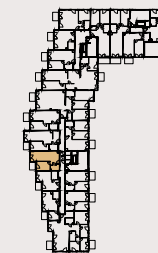




# Mieszkanie 43

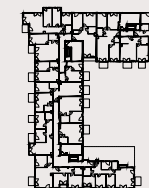


43.29 m<sup>2</sup>

piętro: 4

pokoje: 2

24



22

<b>1</b>	<b>POKÓJ + ANEKS</b>	22.80 m <sup>2</sup>
<b>2</b>	<b>POKÓJ</b>	10.92 m <sup>2</sup>
<b>3</b>	<b>ŁAZIENKA</b>	4.17 m <sup>2</sup>
<b>4</b>	<b>PRZEDPOKÓJ</b>	5.40 m <sup>2</sup>

<b>B</b>	<b>BALKON</b>	3.88 m <sup>2</sup>
----------	---------------	---------------------

Przedstawiona aranżacja lokalu jest przykładowa, rysunki w tym zakresie mają charakter poglądowy.