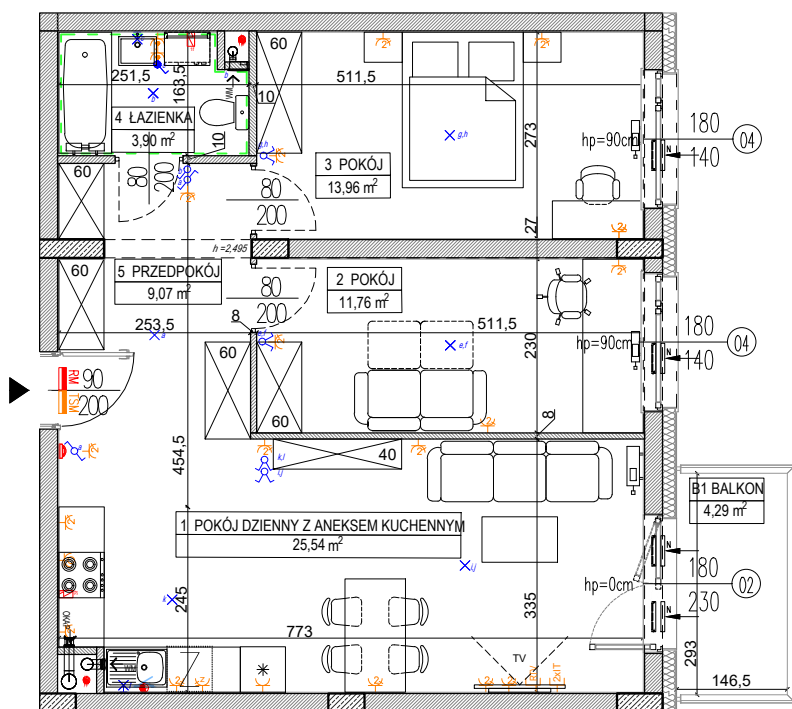
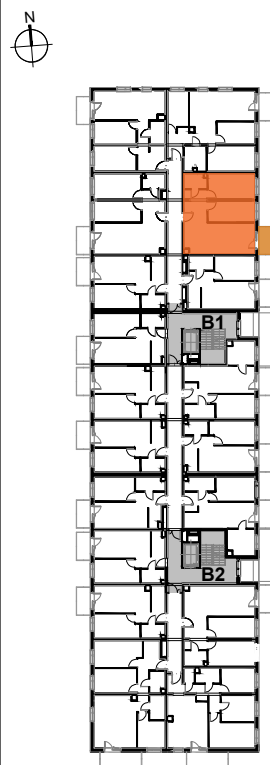


DATA WYDANIA: 2019-02-07
NR ZMIANY: 02

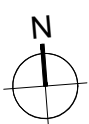
MIESZKANIE B1.3.M10



LOKALIZACJA BUDYNKU NA DZIAŁCE



USYTUOWANIE MIESZKANIA NA KONDYGNACJI



SKALA 1:100

OZNACZENIA:	
	Wejście do mieszkania
	Wysokość parapetu
	Otwór w murze o wymiarach min. 90/207 cm pod drzwi wewnętrzne
	Grzejnik płytowy
	Grzejnik łazienkowy
	Wentylacja mechaniczna - wentylator kuchenny / łazienkowy
	Wentylacja okapu kuchennego
	Nawietrzak okienny
	Podejście wody zimnej
	Podejście wody do podlewania ogródka
	Podejście wody cieplej i zimnej
	Podejście kanalizacyjne
	Pion kanalizacji sanitarnej
	Licznik wody do podlewania ogródka
	Rozdzielnica mieszkaniowa podtynkowa
	Skrzynka telekomunikacyjna podtynkowa
	Rozprowadzenie instalacji wodno-kanalizacyjnej w łazience/wc do realizacji przez nabywcę lokalu
	Gniazdo wtykowe podwójne
	Gniazdo wtykowe pojedyncze
	Gniazdo wtykowe okapu
	Gniazdo wtykowe pojedyncze IP44
	Gniazdo wtykowe zmywarki
	Gniazdo wtykowe natynkowe IP55
	Gniazdo RTV-SAT
	Gniazdo informatyczne podwójne
	Punkt podłączenia jednofazowy
	Punkt podłączenia trójfazowy
	Unifon mieszkaniowy
	Łącznik podwójny
	Łącznik pojedynczy
	Łącznik dwubiegunowy z jednym klawiszem
	Łącznik schodowy
	Łącznik pojedynczy IP44
	Łącznik krzyżowy
	Wypust oświetleniowy na suficie
	Wypust oświetleniowy na ścianie h=min. 2,25m
	Łącznik schodowy podwójny
	Kinkiet, moc max. 60W IP 54

BUDYNEK B, PIĘTRO 3, KLATKA B1, MIESZKANIE 10	
1 POKÓJ DZIENNY Z ANEKSEM	25,54 m ²
2 POKÓJ	11,76 m ²
3 POKÓJ	13,96 m ²
4 ŁAZIENKA	3,90 m ²
5 PRZEDPOKÓJ	9,07 m ²
POWIERZCHNIA UŻYTKOWA LOKALU:	64,23 m²
B1 BALKON	4,29 m ²

UWAGI:
- metryka lokalu ma charakter poglądowy,
- na rysunku podano wymiary ścian oraz powierzchnie poszczególnych pomieszczeń w stanie wykończonym, zgodnie ze standardem wykończenia
- w związku z optymalizacją konstrukcji powierzchnie poszczególnych pomieszczeń mogą ulec zmianie,
- podana pow. użytkowa balkonu/tarasu liczona jest do pochwytu balustrady balkonowej/tarasowej (nie dotyczy mieszkań na parterze),
- wysokość instalowania osprzętu od poziomu posadzki:
gniazda: w pokojach-ok. 30cm, robocze kuchni-ok. 120cm, do urządzeń stacjonarnych w kuchni-ok. 30cm, do okapu-ok. 220cm, przy umywalce w łazience-ok. 120cm, do pralki w łazience-ok. 90cm, wyłączniki oświetlenia-ok. 120cm, unifon-ok. 145cm; zasilanie zmywarki w wodę i odbiór ścieków wykonac z podejść pod zlewozmywakiem.