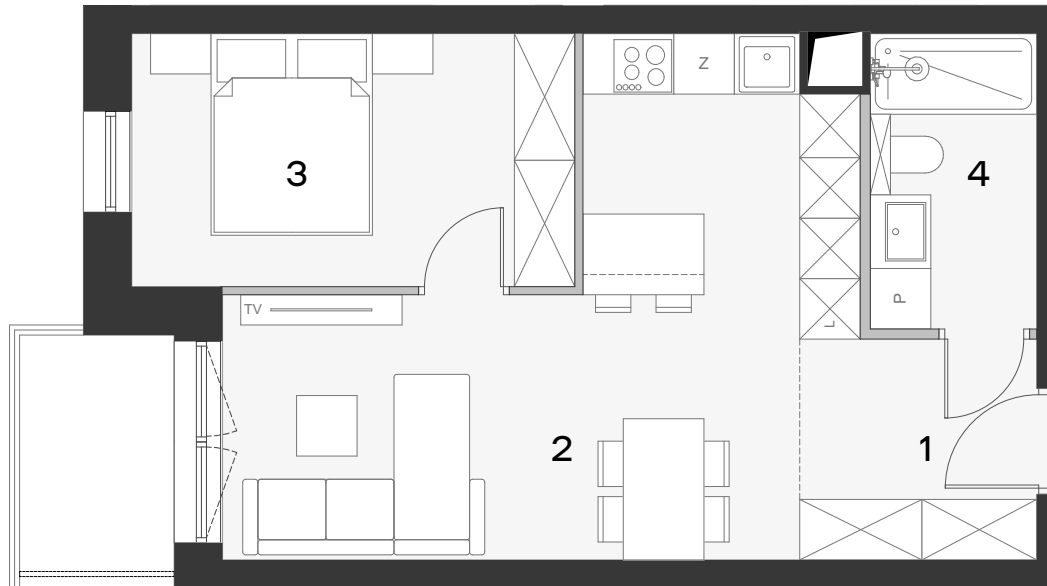
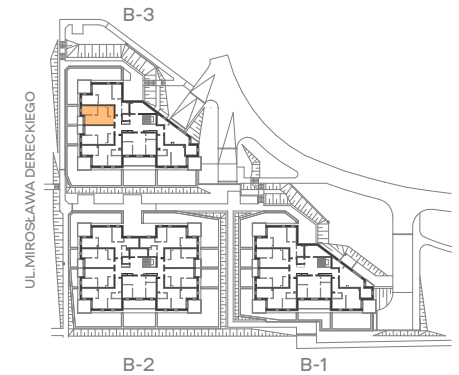


Koncertowa Dolina IV

Czechów, ul. Koncertowa 38b



BUDYNEK	PIĘTRO	MIESZKANIE
B-3	2	84

POWIERZCHNIA

43,09 m²

1. PRZEDPOKÓJ	5,15 m ²
2. P.DZIENNY+A.KUCH.	22,08 m ²
3. SYPIALNIA	11,03 m ²
4. ŁAZIENKA	4,83 m ²
<hr/>	
RAZEM	43,09 m ²
BALKON	3,52 m ²



Uwaga: Podane na rysunku wymiary oraz powierzchnie pomieszczeń mają charakter projektowy i mogą nieznacznie różnić się od wymiarów i powierzchni w wybudowanym budynku. Umeblowanie jest tylko wizualizacją i nie stanowi oferty handlowej - ma jedynie charakter poglądowy, przybliżający wielkość mieszkania.