

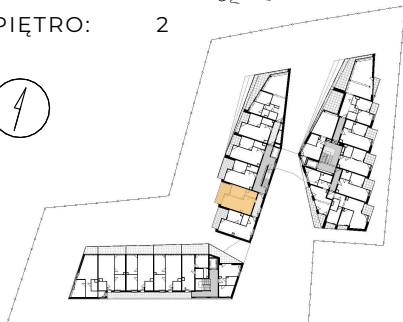


APARTAMENTY DZIWNÓW

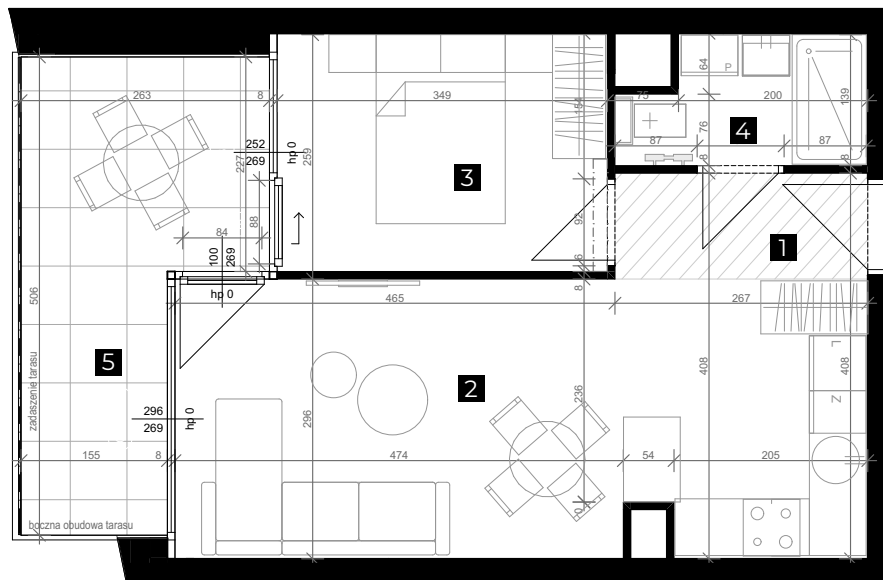
APARTAMENT: B .2 .15

SEGMENT: B

PIĘTRO: 2

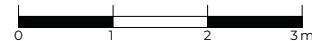



1. Przedpokój	2,96	m ²
2. Salon z aneksem	21,09	m ²
3. Pokój	8,67	m ²
4. Łazienka	3,19	m ²
Powierzchnia użytkowa:	35,91	m²
5. Taras	10,27	m ²



 SUFITY PODWIESZANE

 www.cisha.pl

 **AREA**
DEVELOPMENT

insomia

Powierzchnie pomieszczeń i lokalizację urządzeń sanitarnych podano na podstawie projektu budowlanego.

Możliwe jest wystąpienie niewielkich zmian w projekcie wykonawczym lub na etapie realizacji.

Powierzchnia użytkowa lokalu mieszkalnego określona jest na podstawie Rozporządzenia Ministra Rozwoju z dn. 11.09.2020 r. w sprawie szczegółowego zakresu i formy projektu budowlanego (Dz.U. 2020 poz. 1609), zgodnie z zasadami obmiaru zawartymi w normie PN-ISO 9836. Informacje na karcie nie stanowią oferty handlowej w rozumieniu art. 66 K.C.