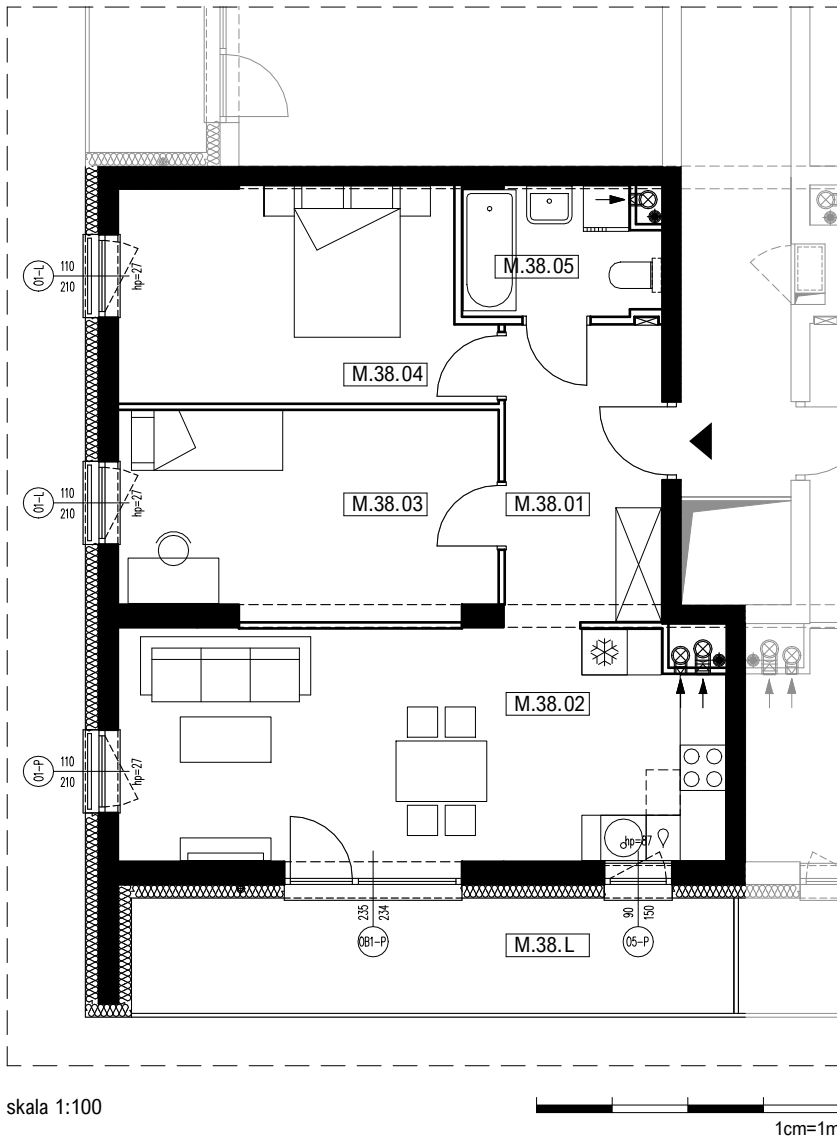
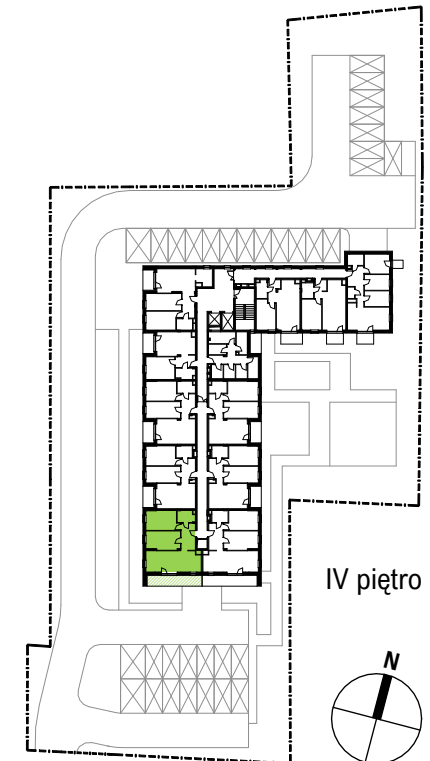




lokal mieszkalny **M.38**

powierzchnia użytkowa **63,49 m²**

nr pomieszczenia	pomieszczenie	powierzchnia m2
M.38.01	przedpokój	8,24
M.38.02	salon z aneksem kuch.	24,12
M.38.03	sypialnia	13,58
M.38.04	sypialnia	13,31
M.38.05	łazienka	4,25
powierzchnia użytkowa wewnętrzna (p.u.m.)		63,49
M.38.L	loggia	12,15



skala 1:100

1cm=1m