

KONDYGNACJA:	1. PIĘTRO
LICZBA POKOI:	4
POWIERZCHNIA UŻYTKOWA:	68,43 m²
POWIERZCHNIA BALKONU:	15,52 m²
WYSOKOŚĆ MIESZKANIA:	2,63 m

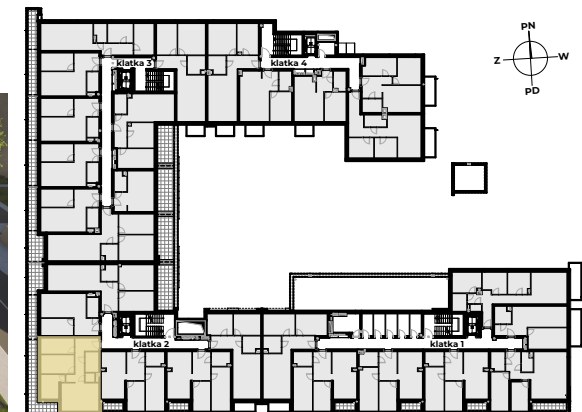
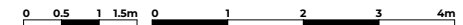
ZESTAWIENIE POWIERZCHNI UŻYTKOWEJ MIESZKANIA 38:

38.1	HOL	12,19 m ²
38.2	ŁAZIENKA	5,06 m ²
38.3	WC	1,57 m ²
38.4	POKÓJ Z ANEKSEM KUCHENNYM	19,39 m ²
38.5	POKÓJ	9,10 m ²
38.6	POKÓJ	11,32 m ²
38.7	POKÓJ	9,80 m ²
	POWIERZCHNIA UŻYTKOWA	68,43 m²

ZESTAWIENIE POWIERZCHNI BALKONÓW 38:

38.B1	BALKON	15,52 m ²
-------	--------	----------------------

— ŚCIANY DZIAŁOWE, KTÓRE MOGĄ ZOSTAĆ USUNIĘTE
 — GRZEJNIKI



Powierzchnia użytkowa mieszkania obliczona zgodnie z normą PN-ISO 9836:2022-07.
 Niniejsza karta mieszkania oraz wizualizacje nie stanowią oferty w rozumieniu przepisów Kodeksu Cywilnego.
 Powierzchnie i wymiary mogą ulec niewielkim zmianom wynikającym z realizacji projektu. Wymiary oraz wysokości nie uwzględniają grubości tynków.