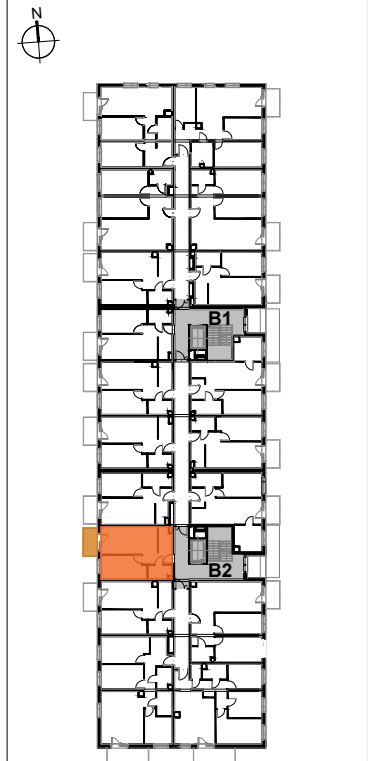


DATA WYDANIA: 2019-02-07
NR ZMIANY: 02

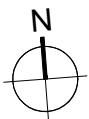
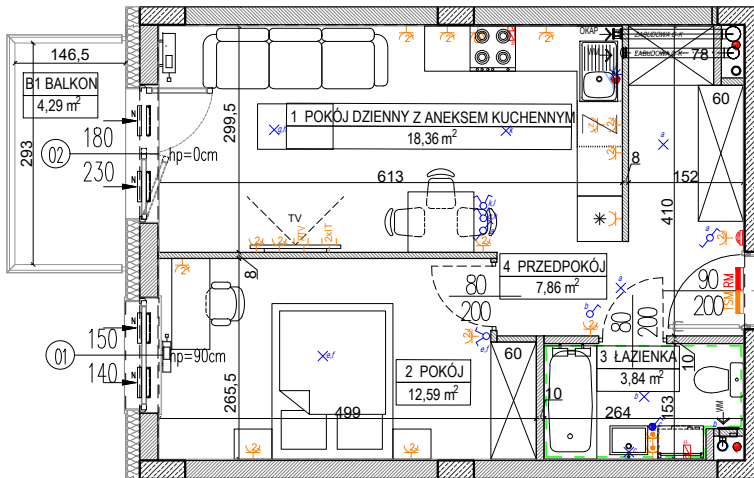
MIESZKANIE B2.2.M5



LOKALIZACJA BUDYNKU NA DZIAŁCE



USYTUOWANIE MIESZKANIA NA KONDYGNACJI



SKALA 1:100

OZNACZENIA:

	Wejście do mieszkania		Gniazdo wtykowe podwójne
	Wysokość parapetu		Gniazdo wtykowe pojedyncze
	Otwór w murze o wymiarach min. 90/207 cm pod drzwi wewnętrzne		Gniazdo wtykowe okapu
	Grzejnik płytowy		Gniazdo wtykowe pojedyncze IP44
	Grzejnik łazienkowy		Gniazdo wtykowe zmywarki
	Wentylacja mechaniczna - wentylator kuchenny / łazienkowy		Gniazdo wtykowe natynkowe IP55
	Wentylacja okapu kuchennego		Gniazdo RTV-SAT
	Nawietrzak okienny		Gniazdo informatyczne podwójne
	Podjeście wody zimnej		Punkt podłączenia trójfazowy
	Podjeście wody do podlewania ogródka		Unifon mieszkaniowy
	Podjeście wody ciepłej i zimnej		Łącznik podwójny
	Podjeście kanalizacyjne		Łącznik pojedynczy
	Pion kanalizacji sanitarnej		Łącznik dwubiegunowy z jednym klawiszem
	Licznik wody do podlewania ogródka		Łącznik schodowy
	Rozdzielnica mieszkaniowa podtynkowa		Łącznik krzyżowy
	Skrzynka telekomunikacyjna podtynkowa		Wypust oświetleniowy na suficie
	Rozprowadzenie instalacji wodno-kanalizacyjnej w łazience/wc do realizacji przez nabywcę lokalu		Wypust oświetleniowy na ścianie
			Łącznik pojedynczy IP44
			Łącznik schodowy
			Łącznik krzyżowy
			Kinkiet, moc max. 60W IP 54

BUDYNEK B, PIĘTRO 2, KLATKA B2, MIESZKANIE 5

1 POKÓJ DZIENNY Z ANEKSEM	18,36 m ²
2 POKÓJ	12,59 m ²
3 ŁAZIENKA	3,84 m ²
4 PRZEDPOKÓJ	7,86 m ²
POWIERZCHNIA UŻYTKOWA LOKALU:	42,65 m²
B1 BALKON	4,29 m ²

UWAGI:
- metryka lokalu ma charakter poglądowy,
- na rysunku podano wymiary ścian oraz powierzchnie poszczególnych pomieszczeń w stanie wykończonym, zgodnie ze standardem wykończenia
- w związku z optymalizacją konstrukcji powierzchnie poszczególnych pomieszczeń mogą ulec zmianie,
- podana pow. użytkowa balkonu/terasu liczona jest do pochwytu balustrady balkonowej/terasowej (nie dotyczy mieszkań na parterze),
- wysokość instalowania osprzętu od poziomu posadzki:
gniazda: w pokojach-ok.30cm, robocze kuchni-ok.120cm, do urządzeń stacjonarnych w kuchni-ok.30cm, do okapu-ok.220cm, przy umywalce w łazience-ok.120cm, do pralki w łazience-ok.90cm, wyłączniki oświetlenia-ok.120cm, unifon-ok.145cm; zasilanie zmywarki w wodę i odbiór ścieków wykonac z podejść pod zlewozmywakiem.