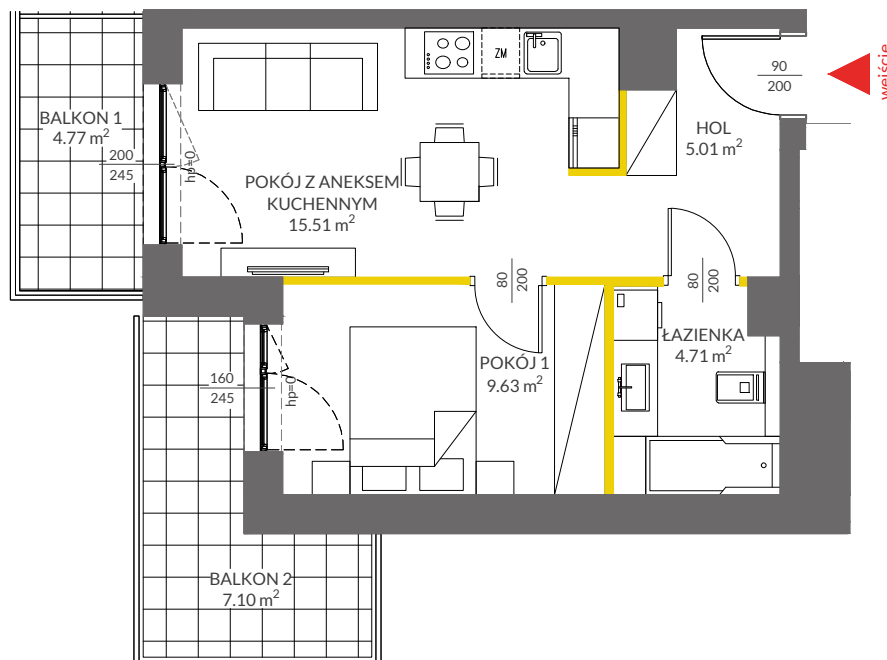




lokal mieszkalny

karta informacyjna inwestycji



LEGENDA

-  ścianki działowe
-  ścianki i obudowy pionów instalacyjnych



Powierzchnia lokalu obliczona została zgodnie z Polską Normą PN-ISO 9836:2015-12, powołaną w rozporządzeniu Ministra Transportu, Budownictwa i Gospodarki Morskiej z dnia 11 września 2020 roku w sprawie szczegółowego zakresu i formy projektu budowlanego. Powierzchnia rozliczeniowa lokalu, uwzględniająca powierzchnie pod ściankami działowymi, służy do ustalenia ceny sprzedaży. Powierzchnia użytkowa lokalu służy do celów ewidencyjnych i wyczystoksięgowych. Instalacja wodna i kanalizacyjna doprowadzona do kuchni, łazienki i WC, zakończona korkami, nie schowana w ścianach. Rozprowadzenie instalacji pod przybory leży po stronie Nabywcy. Meble, biały montaż oraz drzwi wewnętrzne nie stanowią elementu wyposażenia lokalu. Deweloper zastrzega sobie możliwość wprowadzenia niewielkich zmian w dalszym etapie inwestycji. Przedstawiona aranżacja lokalu jest przykładowa.

 **VICTORIA DOM**

VIVA PIAST 5

data sporządzenia karty 18.10.2023

LOKAL NR 18

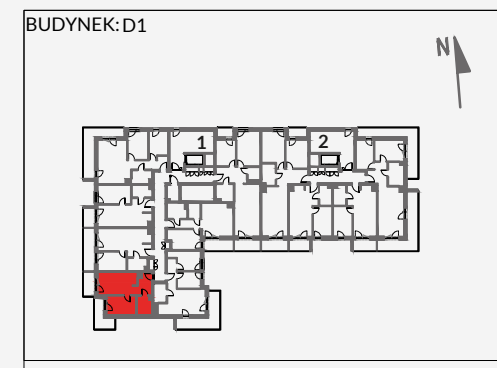
PIĘTRO	2
POKOJE	2
KLATKA	1
POWIERZCHNIA ROZLICZENIOWA	35.71 m²
POWIERZCHNIA UŻYTKOWA	34.86 m²

HOL	5.01 m ²
POKÓJ Z ANEKSEM KUCHENNYM	15.51 m ²
ŁAZIENKA	4.71 m ²
POKÓJ 1	9.63 m ²

POWIERZCHNIA POD ŚCIANKAMI DZIAŁOWYMI	0.85 m ²
---------------------------------------	---------------------

BALKON 1	4.77 m²
BALKON 2	7.10 m²

POŁOŻENIE LOKALU W BUDYNKU:



MIESZKANIA POWTARZALNE: **25,32,39,46,53,60**

Adres inwestycji: Kraków, ul. Powstańców 82

BIURO SPRZEDAŻY

 **12 351 05 01**