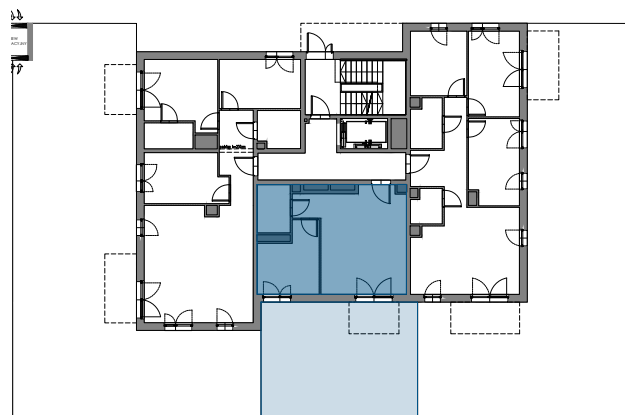


SCHEMAT LOKALIZACJI BUDYNKU




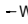
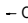
SCHEMAT LOKALU MIESZKALNEGO NA PIĘTRZE

**ROBYG**

ROBYG BUSINESS PARK Sp. z o.o.  
ALEJA RZECZYPOSPOLITEJ 1  
02-972 WARSZAWA  
TEL. +48 71 70 71 700  
www.robbyg.com.pl

**MA**

MAJEWSKI ARCHITEKTURA  
UL. STAWOWA 8  
53-111 WROCŁAW  
TEL/FAX +48 71 79 28 569  
MOB. 609 554 809  
MOB. 609 554 199

|  |   |  |   |
|--|---|--|---|
| FAZA:  | DATA:   | NR MIESZKANIA:                           |   |
| 2.A  | 27.03.2026  | INWESTYCJA / KLATKA / PIĘTRO / NR LOKALU |   |
| LICZBA POKOI:  | POW. UŻYTKOWA MIESZKANIA:   | VV/H/0/2                                 |   |
| 2  | POW. MIESZKANIA POD ŚCIANKAMI:  | 42,07 m <sup>2</sup>                     |   |
|  | ŁĄCZNA POWIERZCHNIA MIESZKANIA:   | 0,64 m <sup>2</sup>                      |   |
|  |   | 42,71 m <sup>2</sup>                     |   |
| PIĘTRO:  | POW. BALKONU:   | POW. LOGGII:                             |   |
|  | 0   | -  | - |
| KLATKA:  | POW. TARASU:  | POW. OGRÓDKA:                            |   |
|  | H   | 50,72 m <sup>2</sup>                     |   |
| LEGENDA:   | <p>  ŚCIANKI DZIAŁOWE<br/>  WENTYLACJA MECHANICZNA<br/>  MIEJSCE PODŁĄCZENIA OKAPU KUCHENNEGO                 </p> |  |   |
| <p> <b>UWAGA:</b><br/>                     - POWIERZCHNIE LICZONE WEDŁUG NORMY PN-ISO 9836<br/>                     - ZE WZGLĘDU NA TRWAJĄCE PRACE PROJEKTOWE POWIERZCHNIE ILLUB WYMIARY MOGĄ ULEC ZMIANIE<br/>                     - WYPOSAŻENIE TYLKO W CELACH PREZENTACJI, NIE STANOWI ZOBOWIĄZANIA UMOWNEGO<br/>                     - NINIEJSZY PROJEKT NIE STANOWI OFERTY W ROZUMIENIU PRZEPISÓW KODEKSU CYWILNEGO<br/>                     - WYJSCIE NA TARAS/LOGGIE - MOŻLIWA RÓŻNICA POZIOMÓW<br/>                     - PIONY KANALIZACYJNE I PIONY WENTYLACYJNE STANOWIĄ CZĘŚĆ WSPÓLNĄ INSTALACJI BUDYNKU<br/>                     - W PRZYPADKU WYSTĘPOWANIA OTWORU REWIZYJNEGO NA PIONIE, MUSI BYĆ ZAPEWNIONY DOSTĘP DO NIEGO, ZGODNIE Z DOKUMENTACJĄ TECHNICZNĄ<br/>                     - W PRZYPADKU WYSTĘPOWANIA PODWÓJNYCH DRZWI BALKONOWYCH TYLKO JEDNO SKRZYDŁO DRZWIOWE JEST WYPOSAŻONE W KLAMKĘ                 </p> |   |  |   |