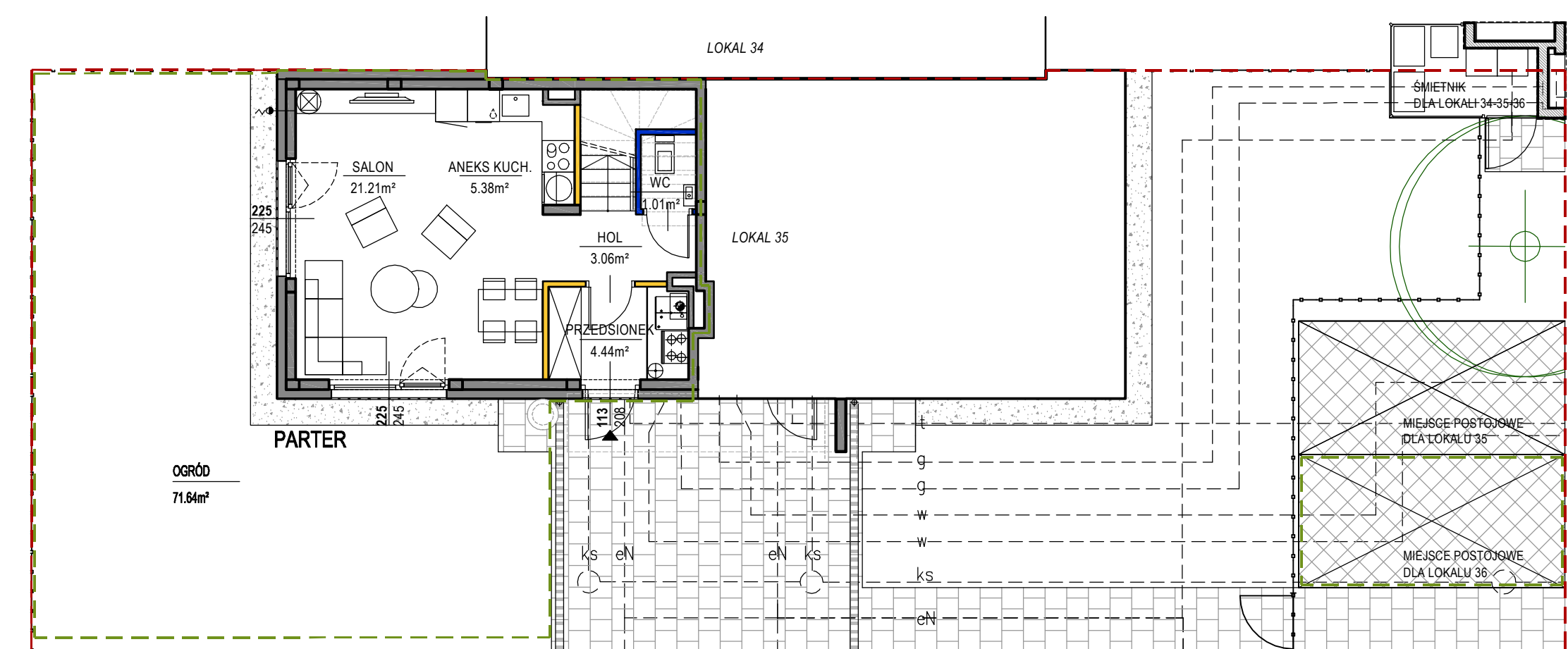


mc2 architektura MACIEJ MYSZKOWSKI  
e: mc2@mc2arch.com, www.mc2arch.com

- UWAGI:
- OSTATECZNA POWIERZCHNIA UŻYTKOWA - POWIERZCHNIA LOKALU MIESZKALNEGO OBLICZONA ZGODNIE Z ROZPORZĄDZENIEM MINISTRA ROZWOJU Z DNIA 11 WRZEŚNIA 2020 ROKU W SPRAWIE SZCZEGÓŁOWEGO ZAKRESU I FORMY PROJEKTU BUDOWLANEGO, POWIERZCHNIA TA STANOWIĆ BĘDZIE PODSTAWĄ DO OBLICZENIA WIELKOŚCI UDZIAŁU W NIERUCHOMOŚCI WSPÓLNEJ ORAZ ZOSTANIE UJAWNIONA W KSIĘDZE WIECZYSTEJ, KTÓRA ZAŁOŻONA ZOSTANIE DLA LOKALU MIESZKALNEGO NA WNIOSEK ZAWARTY W UMOWIE PRZENIESIENIA WŁASNOŚCI.
  - POWIERZCHNIA SPRZEDAŻOWA - POWIERZCHNIA UŻYTKOWA POWIĘKSZONA O PROJEKTOWANĄ POWIERZCHNIĘ POD ŚCIANKAMI DZIAŁOWYMI, KTÓRE ZOSTAŁY OZNACZONE KOLORAMI CZERWONYM I ŻÓŁTYM NA RZUCIE LOKALU MIESZKALNEGO I POWIERZCHNIĘ KLATKI SCHODOWEJ.
  - ARANŻACJA ŚCIANEK DZIAŁOWYCH MOŻE PODLEGAĆ ZMIANOM NA WNIOSEK KLIENTA
  - ŚCIANY Z MOŻLIWOŚCIĄ ROZBIÓRKI WYMAGAJĄCE DOPOSAŻENIA (INSTALACJE) PRZEZ NABYWCĘ PO ODBIORZE LOKALU
  - WSZYSTKIE ZMIANY W UKŁADZIE PODEJŚĆ DO KANALIZACJI SANITARNEJ I WENTYLACJI, WYMAGAJĄCE NARUSZENIA OBUJDOWY SZACHTU INSTALACYJNEGO W LOKALU PODLEGAJA AKCEPTACJI PROJEKTANTA I NIE MOGĄ BYĆ DOKONYWANE SAMODZIELNIE
  - INSTALOWANIE INDYWIDUALNYCH WENTYLATORÓW, ZA WYJĄTKIEM PRZEZNACZONYCH DO TEGO CELU KANAŁÓW KUCHENNYCH JEST ZABRONIONE
  - NARUSZENIE ELEMENTÓW KONSTRUKCJI JEST ZABRONIONE
  - ZABUDOWA TARASÓW I LOGGI, INSTALOWANIE ROLET ZEWNĘTRZNYCH, MARKIZ, KRAT, JEDNOSTEK ZEWNĘTRZNYCH KLIMATYZACJI, ITP. BEZ AKCEPTACJI GŁÓWNEGO PROJEKTANTA JEST ZABRONIONE
  - LOKALIZACJA STUDZIENEK REWIZYJNYCH JEST ORIENTACYJNA.
  - ŚMIETNIKI WSPÓLDZIELONE



**LEGENDA**

- ŚCIANY NIEROZBIERALNE
- ŚCIANY Z MOŻLIWOŚCIĄ ROZBIÓRKI WYMAGAJĄCE DOPOSAŻENIE (PKT.4 UWAG)
- ŚCIANY Z MOŻLIWOŚCIĄ ROZBIÓRKI
- ŚCIANY Z MOŻLIWOŚCIĄ ZMIANY ARANŻACJI
- GRANICA DZIAŁKI
- POWIERZCHNIA TERENU Z UDZIAŁEM W GRUNCIE Z PRAWEM DO WYŁĄCZNEGO KOSZYSTANIA

0 1 2m

**PARTER**

PRZEDSIONEK	4.44 m²
HOL	3.06 m²
WC	1.01 m²
ANEKS KUCHENNY	5.38 m²
SALON	21.21 m²
OGRÓD	71.64 m²
MIEJSCE POSTOJOWE	1

**PIĘTRO**

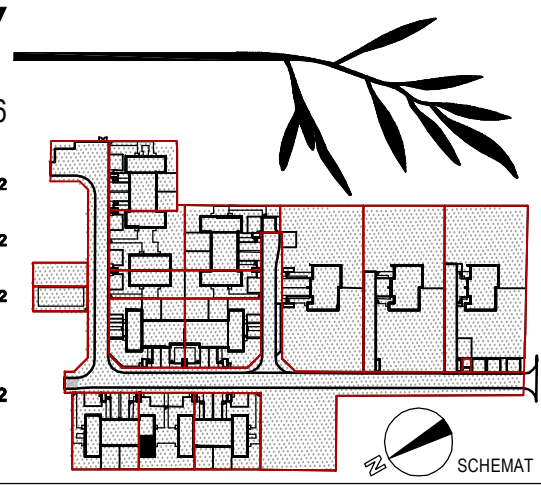
HOL	4.43 m²
SYPIALNIA	13.08 m²
SYPIALNIA	11.94 m²
ŁAZIENKA	3.94 m²

**II PIĘTRO**

HOL	2.67 m²
SYPIALNIA	20.78 m²
ŁAZIENKA	3.68 m²
LOGGIA	6.91 m²

## OSIEDLE EKO FALENTY

ETAP 1	TYP B	DZ.NR 11(215/12)	LOKAL 36
POWIERZCHNIA UŻYTKOWA	95,62 m²		
POWIERZCHNIA KL.SCHODOWEJ	9,44 m²		
POWIERZCHNIA ŚCIANEK DO DEMONTAŻU	2,24 m²		
POWIERZCHNIA SPRZEDAŻOWA	107,30 m²		



NINIEJSZA KARTA KATALOGOWA ZOSTAŁA OPRACOWANA NA PODSTAWIE PROJEKTU BUDOWLANEGO. NIE STANOWI ONA WIERNEGO ODWZOROWANIA POWSTAŁEGO LOKALU. KARTY MAJĄ JEDYNIENIE SŁUżyć WSKAZANIU POŁOŻENIA PROJEKTOWANYCH POMIESZCZEŃ LOKALU WRYSONANYCH NA PODSTAWIE PROJEKTU BUDOWLANEGO. W TOKU DALSZEGO PROJEKTOWANIA MOGĄ WYSTĄPIĆ NIEWIELKIE ZMIANY W STOSUNKU DO INFORMACJI ZAWARTYCH W KARCIE KATALOGOWEJ.

NINIEJSZA KARTA NIE STANOWI WIĄZĄCEGO OPISU PREZENTOWANEGO LOKALU.

PROJEKT CHRONIONY PRAWEM AUTORSKIM.  
NIE PRZEZNACZONY DO CELÓW WYKONAWCZYCH