

# M29

BUDYNEK C

POZIOM 4

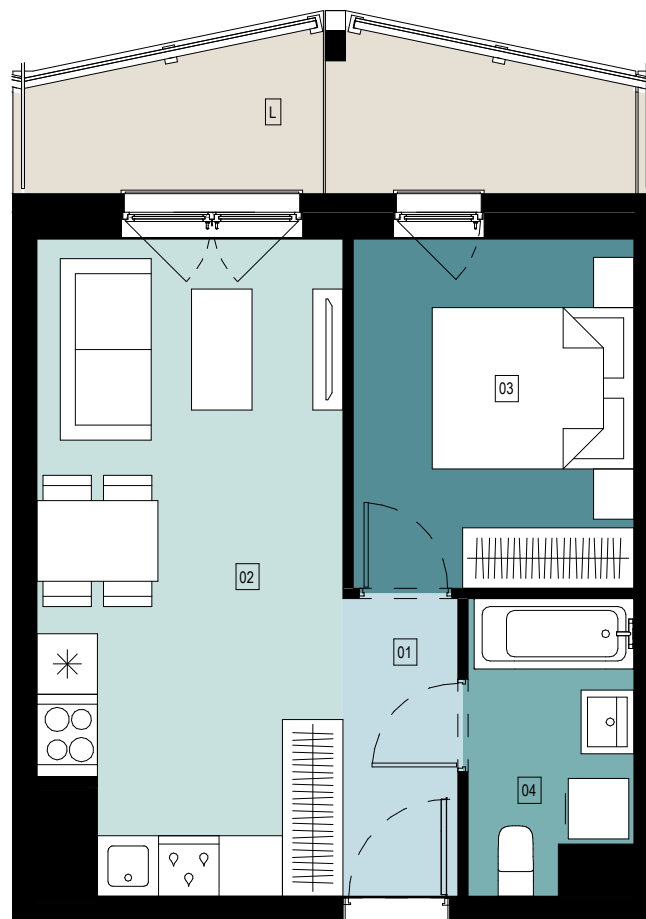
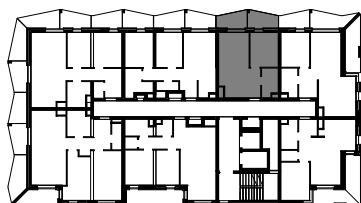
LICZBA POKOI 2

POWIERZCHNIA MIESZKANIA  
**36,59 m<sup>2</sup>**



## M29

NR	NAZWA	POW.
01	hol	3,37 m <sup>2</sup>
02	salon + aneks kuch.	19,08 m <sup>2</sup>
03	sypialnia	9,65 m <sup>2</sup>
04	łazienka	4,49 m <sup>2</sup>
		36,59 m <sup>2</sup>
L	loggia	8,36 m <sup>2</sup>
		8,36 m <sup>2</sup>



UMÓW SIĘ NA SPOTKANIE

+48 782 005 005

ul. Powstańców Warszawy 34/U

35-329 Rzeszów

[www.PanoramaKwiatkowskiego.pl](http://www.PanoramaKwiatkowskiego.pl)

SKALA 1:75

