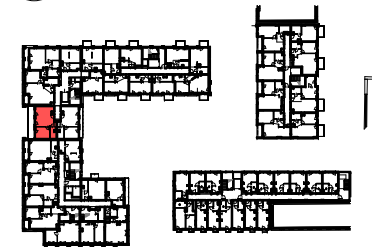


# strefa progress



KM.AB06		
Nr pomieszczenia	Pomieszczenie	Powierzchnia
1	SALON+AK	25.90 m <sup>2</sup>
2	POKÓJ	11.64 m <sup>2</sup>
3	ŁAZIENKA	4.78 m <sup>2</sup>
4	LOGGIA	13.08 m <sup>2</sup>

POW. UŻYTKOWA: 42.31 m<sup>2</sup>

1. PRZEDSTAWIONE WYPOSAŻENIE I WYKOŃCZENIE JEST PRZYKŁADOWE I STANOWI JEDYNE JEDEN Z MOŻLIWYCH SPOSOBÓW ARANŻACJI.
2. OBMIAŁ POWIERZCHNI UŻYTKOWEJ LOKALU MIESZKALNEGO WYKONANO ZGODNIE Z NORMĄ PN-ISO9836:2015-12 Z WŁICZONĄ POWIERZCHNIĄ POD ŚCIANKAMI DZIAŁOWYMI Z MOŻLIWOŚCIĄ DEMONTAŻU: .
3. WYMIARY POMIESZCZEŃ, LOKALIZACJE PRZYBÓRÓW SANITARNYCH, ITP. PODANO ZGODNIE Z PROJEKTEM BUDOWLANYM. MOGĄ WYSTĄPIĆ NIEWIELKIE RÓŻNICE WYMIARÓW I USYTUOWANIA ELEMENTÓW POWSTAŁE NA ETAPIE PROJEKTU WYKONAWCZEGO I REALIZACJI PRAC BUDOWLANYCH.

DOŚWIADCZONY DEWELOPER:

**OKAM**

NAJLEPSZE LOKALIZACJE, NAJWYŻSZE STANDARDY



BIURO SPRZEDAŻY: Al. T. Kościuszki 132, 90-451 Łódź tel.: 668 445 367 e-mail: strefaprogres@okam.pl

PROJEKT: GRUPA 5 Architekti Sp. z o.o. ul. Wejnerta 16A, 02-619 Warszawa

BUDYNEK: **AB PIĘTRO II** NR LOKALU: **AB.06**

Niniejsza karta mieszkaniowa ma charakter informacyjno-marketingowy i nie stanowi oferty handlowej w rozumieniu prawa - Art. 66 §1 Kodeksu Cywilnego.

REWIZJA: