

Mieszkanie nr 52

Powierzchnia sprzedaży: 73,53 m²

Royal Garden

W I L A N Ó W

Mieszkanie nr 52 PIĘTRO 2 / KONDYGNACJA 3

1. KORYTARZ	11,15 m ²
2. SALON Z ANEKSEM	28,71 m ²
3. POKÓJ	12,57 m ²
4. POKÓJ	12,50 m ²
5. ŁAZIENKA	6,78 m ²

POWIERZCHNIA UŻYTKOWA
MIESZKANIA 71,71 m²

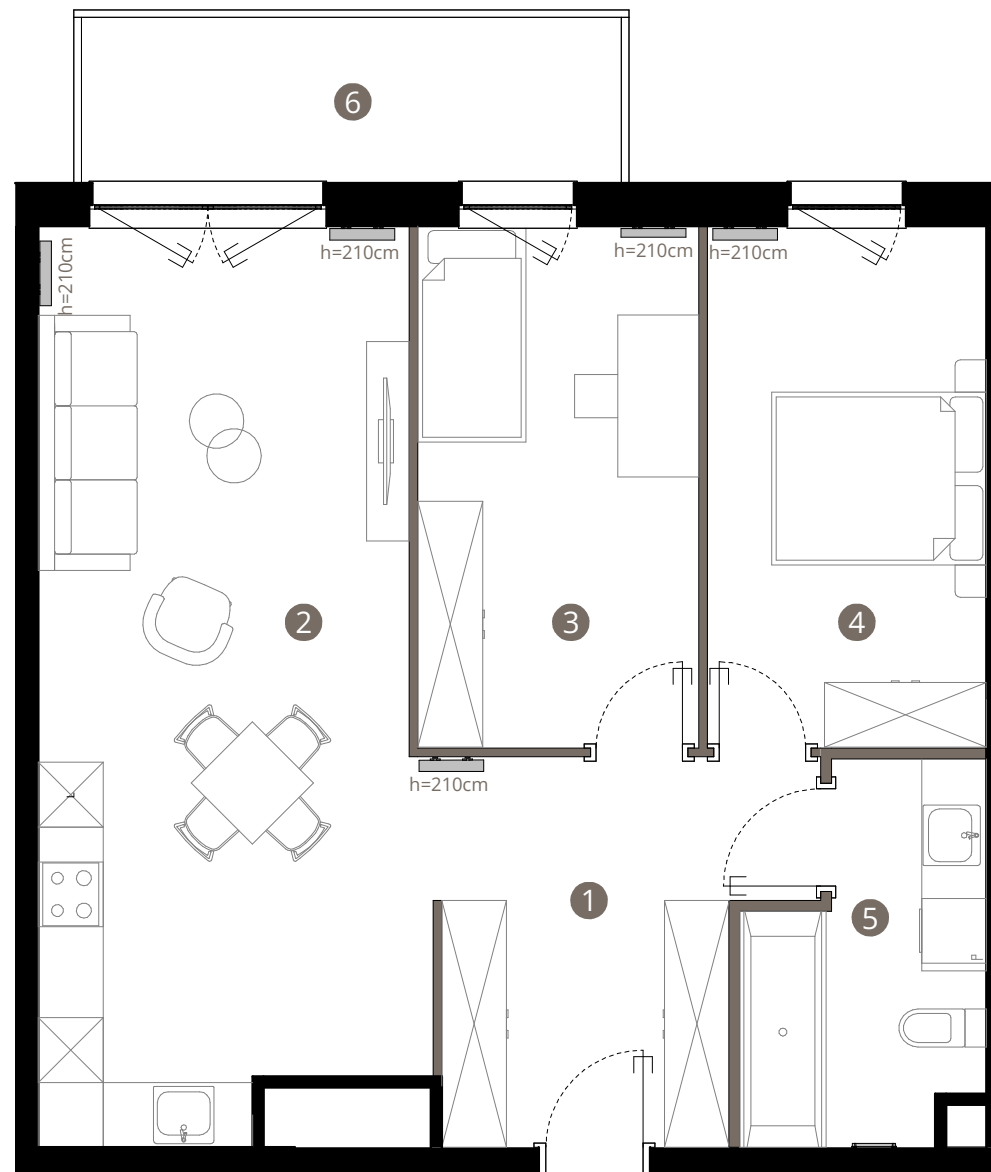
POWIERZCHNIA POD
ŚCIANAMI DZIAŁOWYMI 1,82 m²

POWIERZCHNIA SPRZEDAŻY	73,53 m ²
6. BALKON	7,60 m ²

BIURO SPRZEDAŻY

ul. Puławska 2,
02-566 Warszawa

royalgarden@greenhousedevlopment.pl
tel. 667 227 227

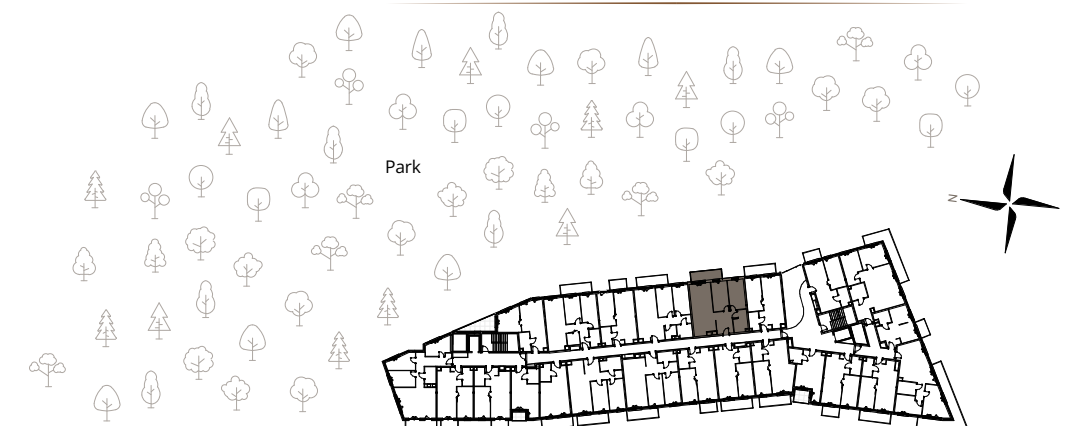


0m 1m 2m 3m

Uwaga: rysunek koncepcyjny; wymiary i powierzchnie mogą ulec zmianie. Plan koncepcyjny lokalu i budynku.

— ściany wewnątrz lokalowe nadające się do demontażu

Powierzchnia użytkowa lokalu jest określona na podstawie Rozporządzenia Ministra Rozwoju w sprawie szczegółowego zakresu i formy projektu budowlanego z dnia 11 września 2020r. (Dz. U. z 2020 r, poz. 1609) zgodnie z zasadami zawartymi w Polskiej Normie PN-ISO 9836:2022-07. Powierzchnia sprzedaży stanowi sumę powierzchni użytkowej lokalu oraz powierzchni pod ścianami działowymi z możliwością ich aranżacji i powierzchni wnek okiennych. Przedstawiona na rzutach aranżacja ma charakter przykładowy, a meblowanie nie stanowi wyposażenia nabywanego lokalu.



ul. Zdrowa