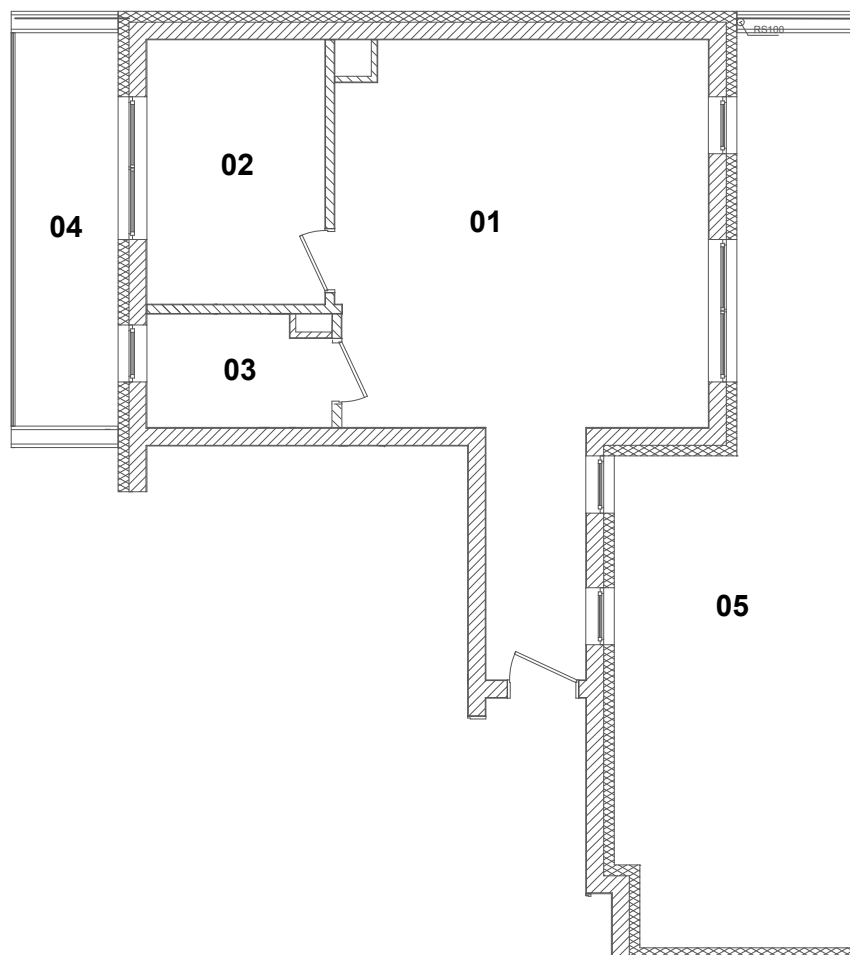




LOKAL MIESZKALNY

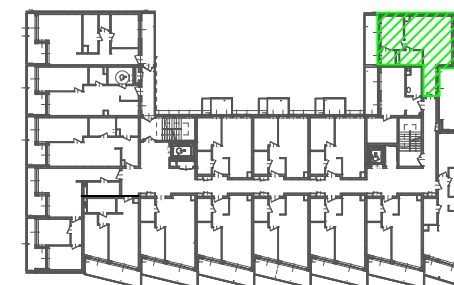
NR 01.12

I PIĘTRO



ZESTAWIENIE POWIERZCHNI

1. POKÓJ Z ANEKSEM KUCHENNYM	29,50m ²
2. POKÓJ	9,82m ²
3. ŁAZIENKA	5,24m ²
SUMA	44,56m ²
4. BALKON	8,32m ²
5. BALKON	33,77m ²



SKALA 1:100