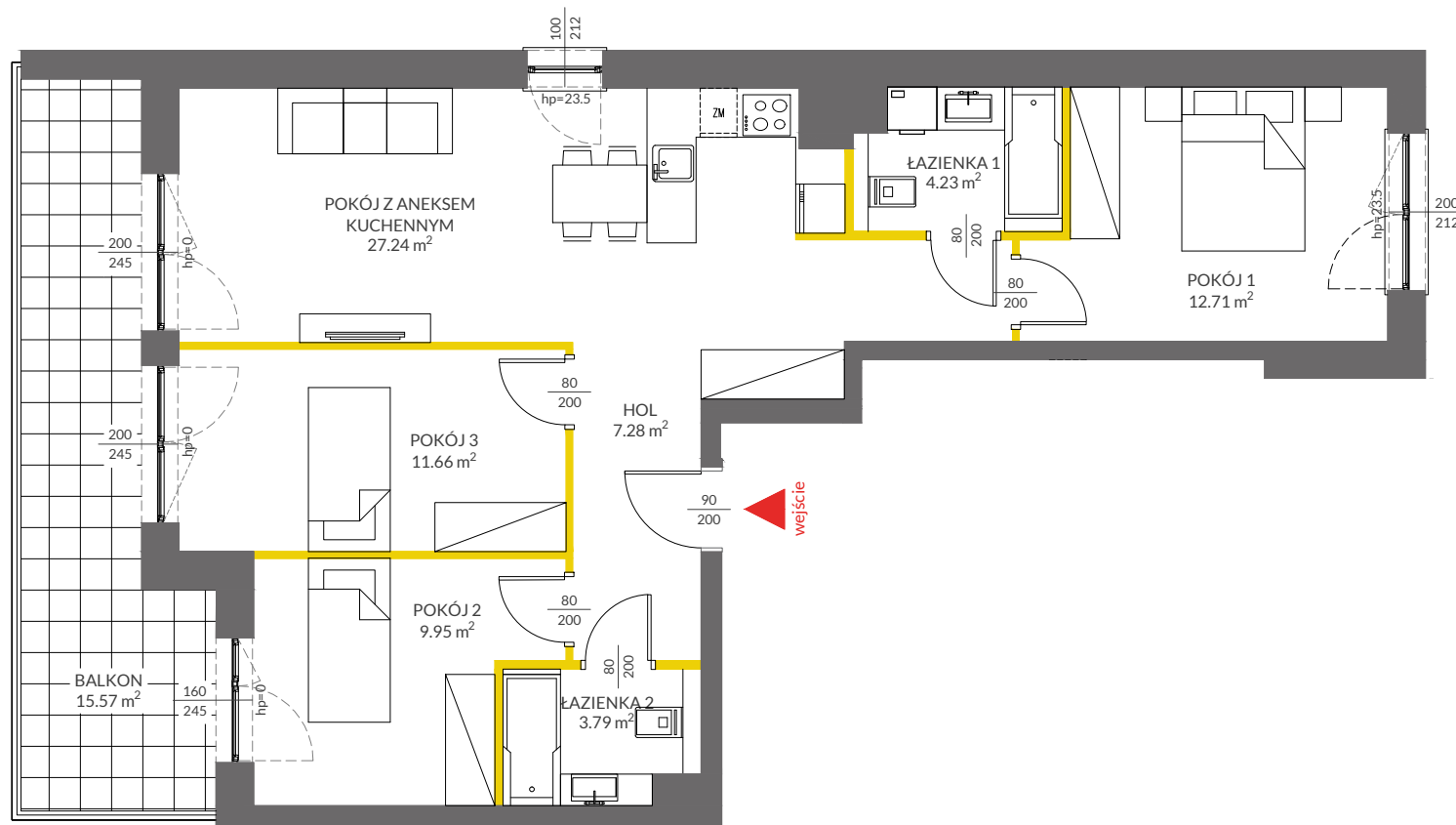


## lokal mieszkalny

### karta informacyjna inwestycji



#### LEGENDA

- ścianki działowe
- możliwość wykonania ścianki działowej
- ścianki i obudowy pionów instalacyjnych



# VIVA PIAST4

data sporządzenia karty 02.08.2023

#### LOKAL NR 153

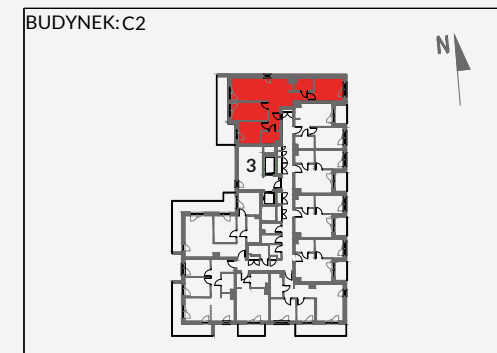
<b>PIĘTRO</b>	<b>5</b>
<b>POKOJE</b>	<b>4</b>
<b>KLATKA</b>	<b>3</b>
<b>POWIERZCHNIA ROZLICZENIOWA</b>	<b>78.97 m<sup>2</sup></b>
<b>POWIERZCHNIA UŻYTKOWA</b>	<b>76.86 m<sup>2</sup></b>

HOL	7.28 m <sup>2</sup>
POKÓJ Z ANEKSEM KUCHENNYM	27.24 m <sup>2</sup>
ŁAZIENKA 1	4.23 m <sup>2</sup>
POKÓJ 1	12.71 m <sup>2</sup>
POKÓJ 2	9.95 m <sup>2</sup>
POKÓJ 3	11.66 m <sup>2</sup>
ŁAZIENKA 2	3.79 m <sup>2</sup>

POWIERZCHNIA POD ŚCIANKAMI DZIAŁOWYMI	2.11 m <sup>2</sup>
---------------------------------------	---------------------

<b>BALKON</b>	<b>15.57 m<sup>2</sup></b>
---------------	----------------------------

#### POŁOŻENIE LOKALU W BUDYNKU:



MIESZKANIA POWTARZALNE: **126,135,144,162,180**

Adres inwestycji: Kraków, ul. Powstańców 84

#### BIURO SPRZEDAŻY

12 351 05 01

Powierzchnia lokalu obliczona została zgodnie z Polską Normą PN-ISO 9836:2015-12, powołaną w rozporządzeniu Ministra Transportu, Budownictwa i Gospodarki Morskiej z dnia 11 września 2020 roku w sprawie szczegółowego zakresu i formy projektu budowlanego. Powierzchnia rozliczeniowa lokalu, uwzględniająca powierzchnię pod ściankami działowymi, służy do ustalenia ceny sprzedaży. Powierzchnia użytkowa lokalu służy do celów ewidencyjnych i wiczystoksięgowych. Instalacja wodna i kanalizacyjna doprowadzona do kuchni, łazienki i WC, zakończona korkami, nie schowana w ścianach. Rozprowadzenie instalacji pod przybory leży po stronie Nabywcy. Meble, biały montaż oraz drzwi wewnętrzne nie stanowią elementu wyposażenia lokalu. Deweloper zastrzega sobie możliwość wprowadzenia niewielkich zmian w dalszym etapie inwestycji. Przedstawiona aranżacja lokalu jest przykładowa.

**VICTORIA DOM**