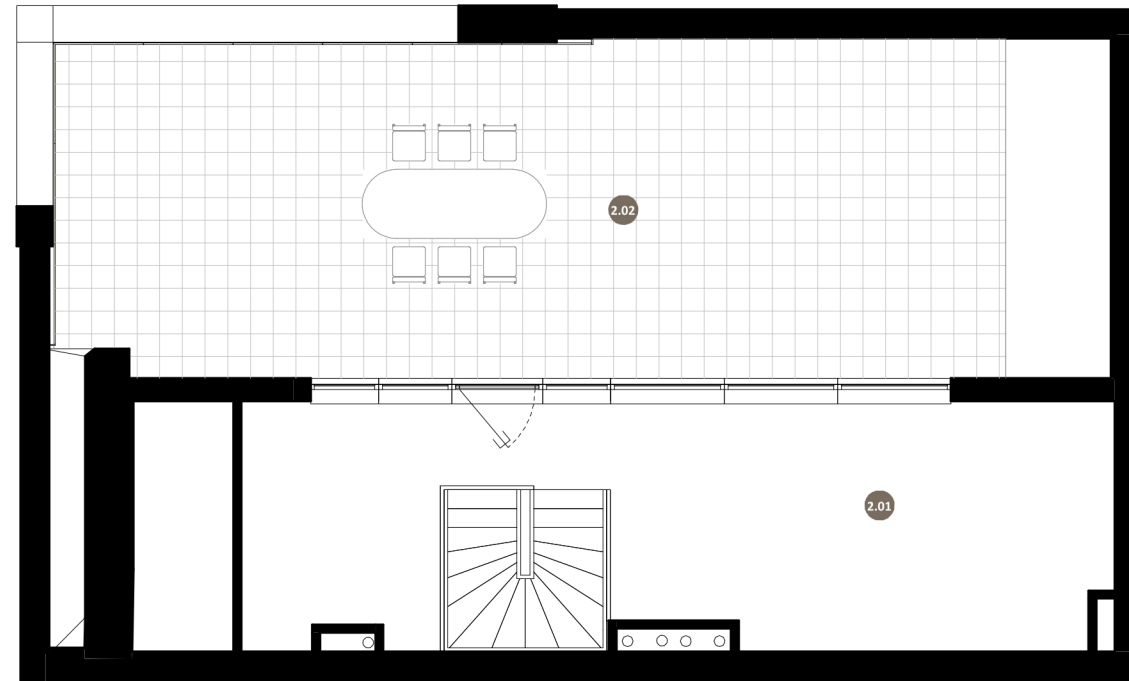


# Mieszkanie nr A13.02

Powierzchnia sprzedaży: 145,52 m<sup>2</sup>



# Royal Garden

W I L A N Ó W

Mieszkanie nr A13.02  
PIĘTRO 2 / KONDYGNACJA 3

2.01 Pokój 3 31,97 m<sup>2</sup>

POWIERZCHNIA UŻYTKOWA  
MIESZKANIA 138,30 m<sup>2</sup>

POWIERZCHNIA POD SCHODAMI  
WEWNĘTRZNYMI + ŚCIANKAMI DZIAŁOWYMI 7,22 m<sup>2</sup>

POWIERZCHNIA SPRZEDAŻY 145,52 m<sup>2</sup>

1.10 Balkon 7,36 m<sup>2</sup>

2.02 Taras 40,28 m<sup>2</sup>

BIURO SPRZEDAŻY

ul. Puławska 2,  
02-566 Warszawa

royalgarden@greenhousedevopment.pl

tel. 667 227 227



0m 1m 2m 3m

Uwaga: rysunek koncepcyjny; wymiary i powierzchnie mogą ulec zmianie. Plan koncepcyjny lokalu i budynku.

— ściany wewnątrz lokalowe nadające się do demontażu

Powierzchnia użytkowa lokalu jest określona na podstawie Rozporządzenia Ministra Rozwoju w sprawie szczegółowego zakresu i formy projektu budowlanego z dnia 11 września 2020r. (Dz. U. z 2020 r, poz. 1609) zgodnie z zasadami zawartymi w Polskiej Normie PN-ISO 9836:2022-07. Powierzchnia sprzedaży stanowi sumę powierzchni użytkowej lokalu oraz powierzchni pod ścianami działowymi z możliwością ich aranżacji oraz powierzchni schodów wewnętrznych.

Przedstawiona na rzutach aranżacja ma charakter przykładowy, a umeblowanie nie stanowi wyposażenia nabywanego lokalu

