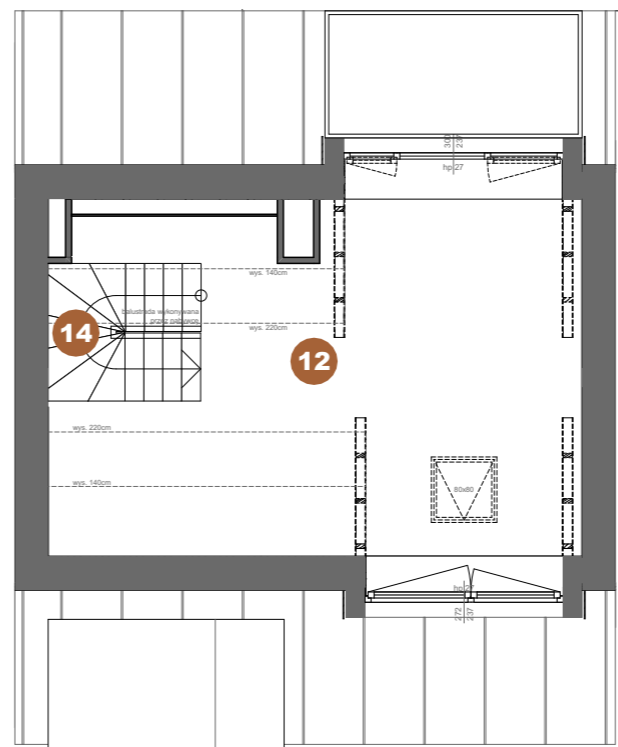
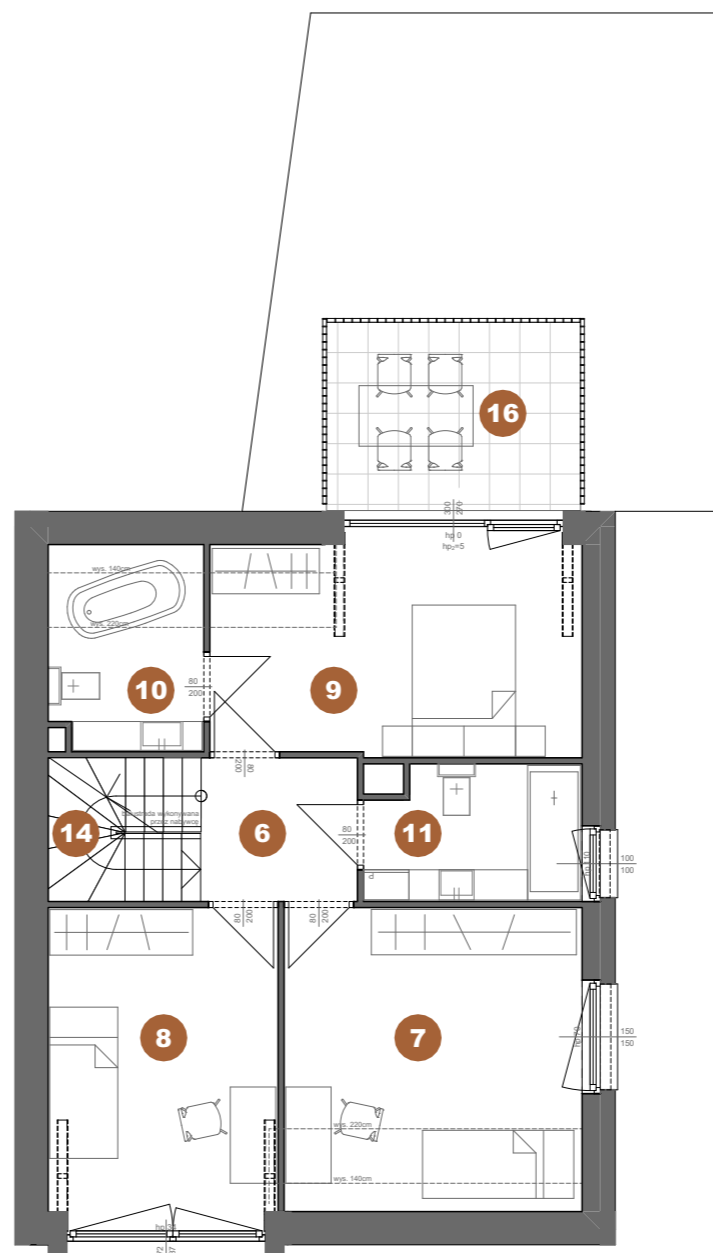


PARTER



PIĘTRO 2

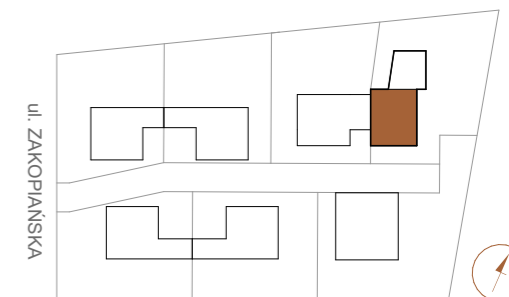


PIĘTRO 1

Siedem Domów ZAKOPIAŃSKA



ZESPÓŁ SZESZCIU BUDYNÓW MIESZKALNYCH
JEDNORODZINNYCH W ZABUDOWIE BLIŹNIACZEJ I JEDEN
BUDYNEK MIESZKALNY JEDNORODZINNY WOLNOSTOJĄCY



DOM CZWARTY

1	POKÓJ DZIENNY Z ANEKSEM	40,23
2	WIATROŁAP	4,30
3	KOMUNIKACJA 1	5,30
4	ŁAZIENKA 1	5,22
5	GARAŻ	34,95
6	KOMUNIKACJA 2	3,95
7	POKÓJ 1	13,17
8	POKÓJ 2	12,17
9	POKÓJ 3	12,78
10	ŁAZIENKA 2	4,12
11	ŁAZIENKA 3	4,95
12	POKÓJ 4	21,99
		163,13 m²
13	SCHODY 1	3,72
14	SCHODY 2	3,82
15	TARAS 1	9,49
16	TARAS 2	8,37

POWIERZCHNIA DZIAŁKI **465m²**

