



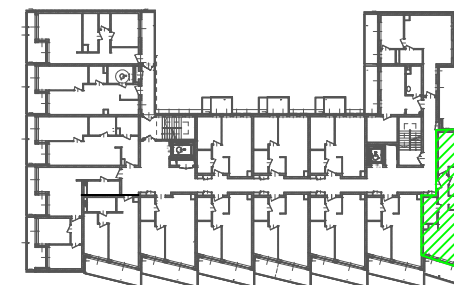
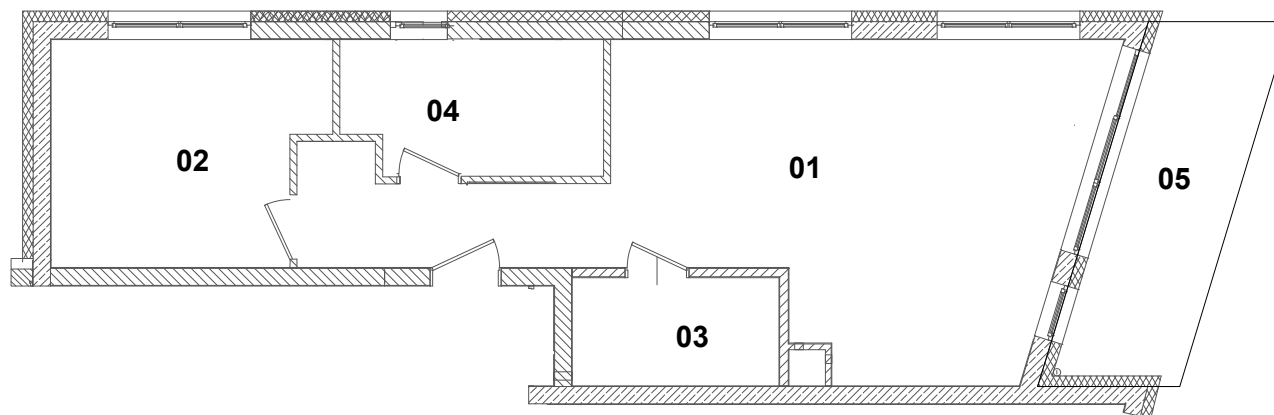
LOKAL MIESZKALNY

**NR 03.11**

III PIĘTRO

**ZESTAWIENIE POWIERZCHNI**

1. POKÓJ Z ANEKSEM KUCHENNYM	32,88m <sup>2</sup>
2. POKÓJ	10,98m <sup>2</sup>
3. ŁAZIENKA	4,39m <sup>2</sup>
4. POKÓJ	6,70m <sup>2</sup>
SUMA	54,95m <sup>2</sup>
5. BALKON	8,78m <sup>2</sup>



SKALA 1:100